

donaflo

coleções



donaflo



catálogo
2022

coleções

10	ACESSÓRIOS	136	FLOW
26	AERADA	138	FLOW NAUTIC
28	ALLIUM	140	GAEL
30	AMÓS	144	GOTA
34	ANA	148	HIBISCO
40	ANAUÊ	150	IRUPÉ
44	ANIS	152	ITAPUÃ
46	ARA	154	ISHI
50	ARAM	158	JAMAXI
54	ARCA	160	LAZY DAY
56	ARGILA	162	LEAF
58	BASK	164	LILI
64	BASK NAUTIC	166	LIS
70	BOTTLE	168	LOOP
72	BIT	174	LUA
74	BRANCH	176	MAIA
78	BRINCANTES	178	MANTANEGRA
80	CALLA	180	MOVIE
82	CARAMBOLA	182	OBI
84	CEGONHA	184	ONDA
88	CHANEL	188	ORLA
90	COLIBRI	190	RISE
94	COLMÉIA	196	ROSA
96	CONTORNO	198	RUDÃ
106	DOBRA	200	SAGANO
108	DOC	204	SHOJI
112	DRIFT	206	SKYFOLDING
118	DRIFT NAUTIC	214	SLIM
122	DUTY	216	TIE
126	EIXO	218	VANUÍRE
128	EMON	222	UBIRANI
130	ESTRELÍCIA	224	YBY
132	FENCE		

designers

252	ADOLINI+SIMONINI	260	MARCELO BICUDO
253	BRUNO FAUCZ	261	MILA RODRIGUES
254	DANIELA FERRO	262	PAULO ALVES
255	EDUARDO BORÉM	263	PAULO FOGGIATO
256	ESTÚDIO PLUME	264	REJANE CARVALHO LEITE
257	FABRICIO RONCCA	265	SÉRGIO MATOS
258	HENRIQUE SCHREIBER	266	SÉRGIO STARK
259	LATTOOG	267	YUKIHIRO YAMAGU

+info

06	A VIDA É LA FORA
228	ACABAMENTOS
240	MANUTENÇÃO & GARANTIA
268	CONTATO



A vida é lá fora!

Desde 2005 a DonaFlor Mobília faz de seus móveis um convite ao convívio e aos prazeres da vida ao ar livre.



Essa é a diretriz que guia as criações da marca, reconhecidas por sua bossa, personalidade e funcionalidade, aliadas em perfeita harmonia à estética e ao design. Tudo de acordo com os mais rigorosos padrões de qualidade, somados a valores de sustentabilidade e valorização da diversidade cultural.

Esse encontro é percebido na riqueza das tramas, formas e texturas do mobiliário desenvolvido pela DonaFlor, que nutre seu crescimento por meio das águas da criatividade e da inovação, carregando em seus traços a brasilidade da madeira, a força do alumínio e a resistência da fibra e da corda náutica.

A DonaFlor Mobília acredita que a gente nasce para ser feliz! E é a bossa desta nossa vida que compõe a melodia harmoniosa para que a marca produza móveis e acessórios para áreas externas, o cenário perfeito para a felicidade em qualquer lugar do mundo.

Coleções

CATALOGO DONAFLORES 2022

Catálogo 2022



Accessórios

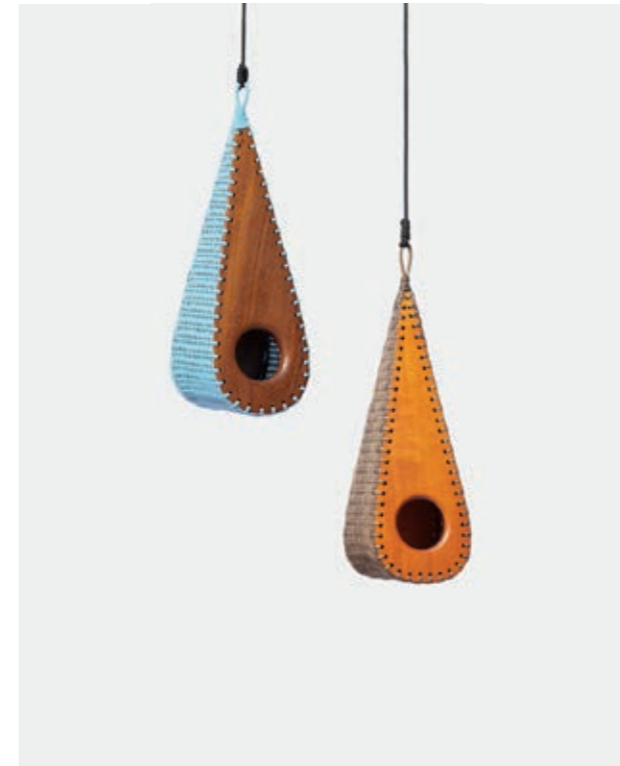
DonaFlor

Aqui você encontra peças recheadas de design inusitado, peças lúdicas que divertem o olhar e deixam a decoração mais agradável, jovial e emocional, como também, funcionais e elegantes. O design proporcionando experiências!!





ALMOFADA DECORATIVA
 AC2 — A15 / L45 / P45 AC3 — A15 / L55 / P55 AC33 — A18 / L65 / P65



BIRD HOUSE GOTINHA | DESIGN LATTOOG
 DH1 — A38 / L13 / P14



CESTO CARAMBOLA | DESIGN SÉRGIO MATOS
 CRB02 — A45 / Ø51

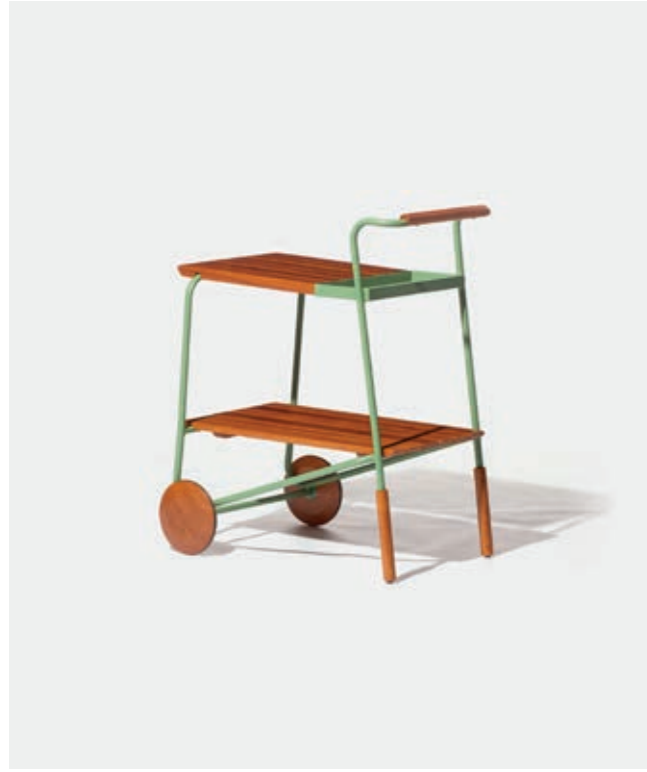


BIOMBO CONTORNO
 DESIGN REJANE C. LEITE
 AC208 — A170 / L80 / P31

BIOMBO CONTORNO COM MESA
 DESIGN REJANE C. LEITE
 AC209 — A170 / L80 / P31



CABIDEIRO BAÚ | DESIGN ADOLINI+SIMONINI
 DT1 — A77 / L100 / P39



CARRO BAR | DESIGN REJANE C. LEITE
CN8 — A94 / L56 / P80



ESTANTE CHUVA | DESIGN LATTOOG
CH1 — A182 / L65 / P41



FLOREIRA PINGO
DESIGN LATTOOG
PI01 — A52 / L27 / P27
PI02 — A80 / L29 / P29

FLOREIRA RINGS
DESIGN ESTUDIO PLUMA
RI01 — A67 / L47 / P38
RI02 — A49 / L32 / P28



CACHEPOT COM RODAS | DESIGN MILA RODRIGUES
AC 288 — A510 / Ø60 / INTERNO Ø70 AC 289 — A61 / Ø70 / INTERNO Ø60 AC290 — A71 / Ø80 / INTERNO Ø70



DAYBED PET NINHO | DESIGN REJANE C. LEITE
ON32 — A31 / L52 / P52

HERBÁRIO PUÃ | DESIGN DANIELA FERRO
HER01 — A165 / L160 / P25



LUMINÁRIA CONTORNO
CN3 — A34 / Ø21
CN5 — A34 / Ø33



LUMINÁRIA CONTORNO
CN6 — A34 / Ø50



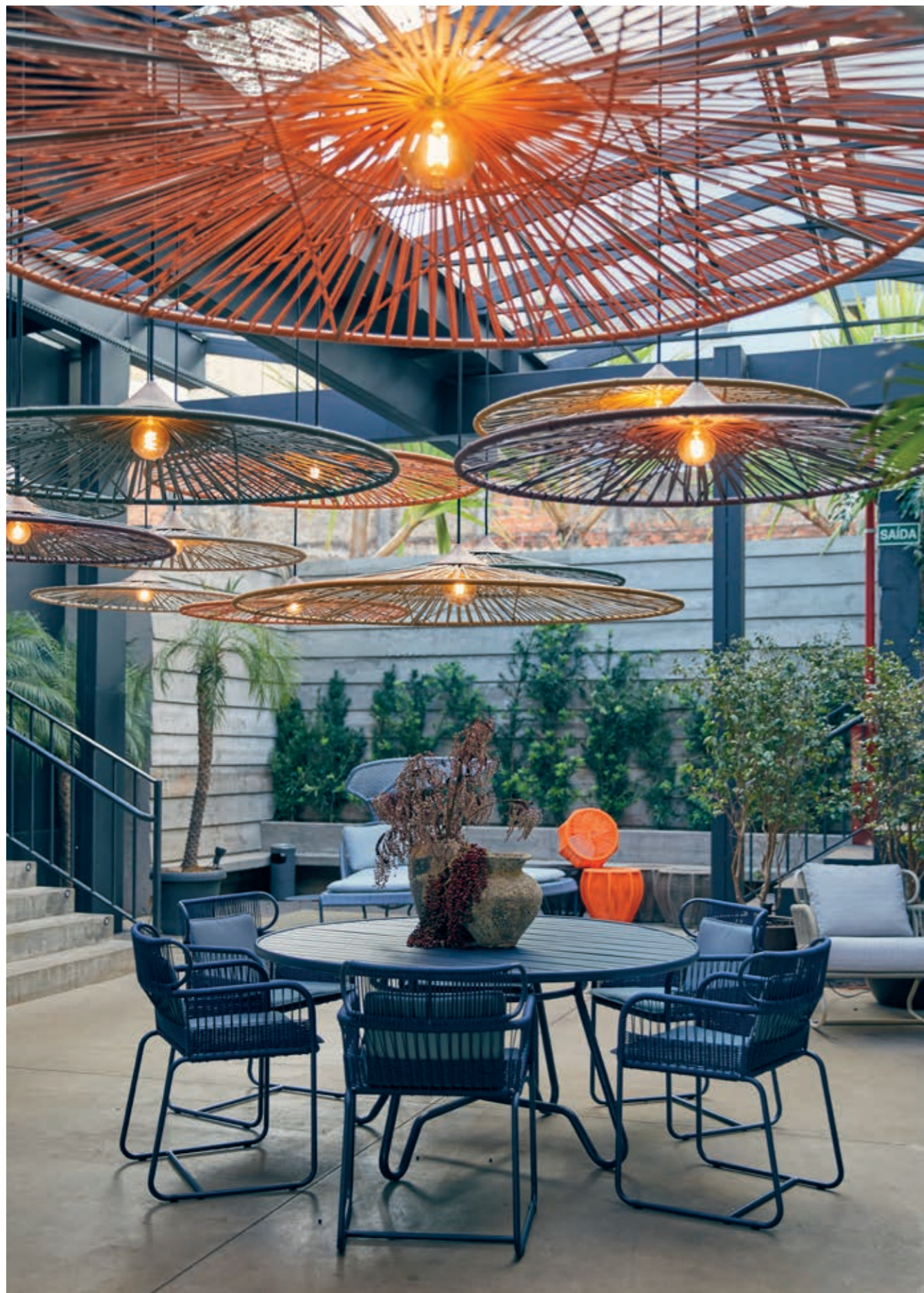
LUMINÁRIA CONTORNO | DESIGN REJANE C. LEITE
CN7 — A167 / Ø50



LUMINÁRIA PULA CORDA
DESIGN LATTOOG
PL01 — A10 / L32 / P10



LUMINÁRIA PISO BASK
DESIGN LATTOOG
BK72 — A126 / L23 / P19
BK73 — A176 / L29 / P24
BK74 — A216 / L33 / P28



LUMINÁRIA PENDENTE BASK | DESIGN LATTOOG
 BK67 — A19 / Ø100 BK68 — A21 / Ø120 BK71 — A27 / Ø160



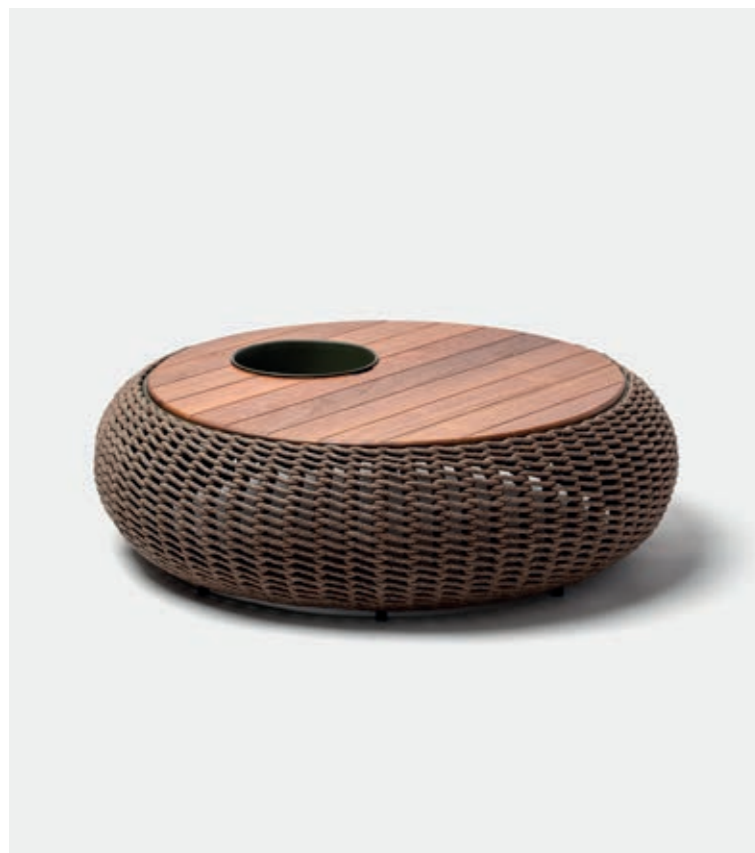
MESA CENTRO - TAMPO MADEIRA
 AC115 — A30 / Ø105



MESA CENTRO BAÚ DUTY | DESIGN ADOLINI+SIMONINI
 DT2 — A26 / Ø65
 DT3 — A36 / Ø65



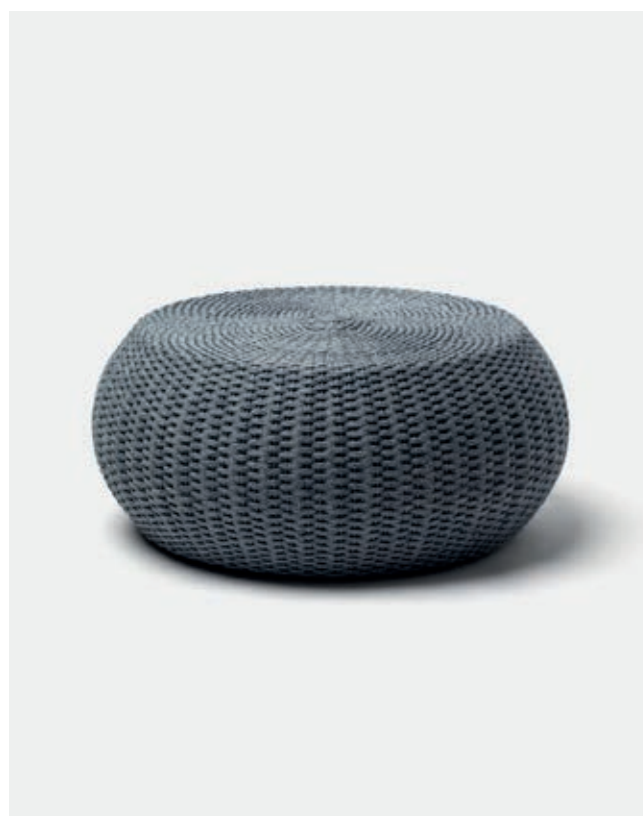
MESA CENTRO - CORDA 10MM
 TAMPO MADEIRA
 AC235 — A30 / Ø105



MESA CENTRO - TAMPO MADEIRA COM GELEIRA
AC286 — A30 / Ø120 AC285 — A30 / Ø105



MESA CENTRO EM CORDA
AC283 — A35 / Ø58



MESA CENTRO EM CORDA
AC284 — A35 / Ø80



MESA LATERAL ALUMÍNIO
AC160 — A40 / Ø50
AC113 — A45 / Ø50
AC112 — A50 / Ø50

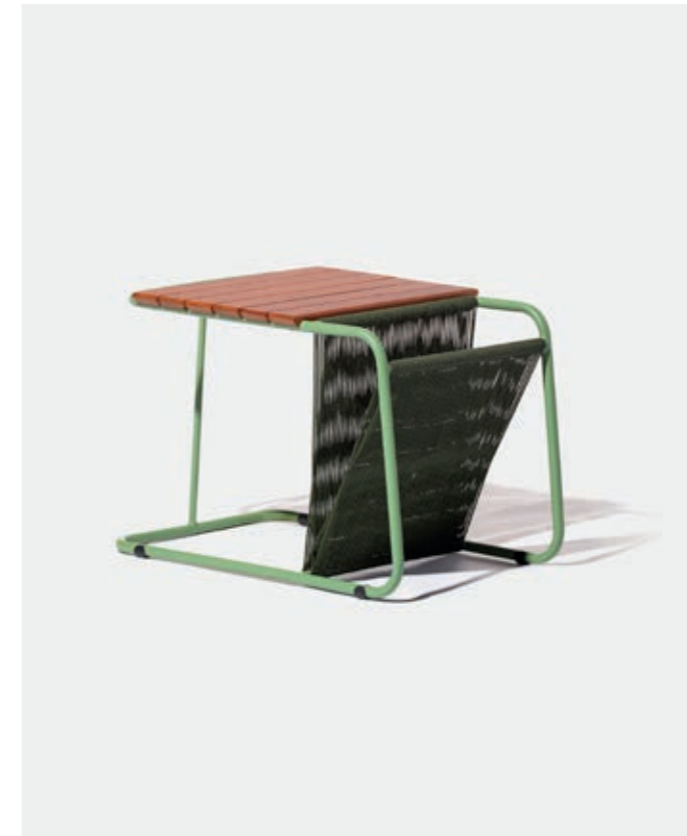
MESA LATERAL FORMICA
AC236 — A40 / Ø50
AC232 — A45 / Ø50
AC230 — A50 / Ø50



MESA LATERAL BOTTLE | DESIGN LATTOOG
BTT01 — A62 / Ø40
BTT02 — A54 / Ø60



MESA LATERAL CESTO CEGONHA | DESIGN LATTOOG
CE05 — A32 / Ø60 CE06 — A51 / Ø43 CE07 — A86 / Ø48



MESA LATERAL / BAÚ / BANCO DUTY
DESIGN ADOLINI+SIMONINI
DT4 — A41 / Ø37



MESA LATERAL / BAÚ / BANCO DUTY
DESIGN ADOLINI+SIMONINI
DT4 — A41 / Ø37



MESA CENTRO CESTO CEGONHA | DESIGN LATTOOG
CE04 — A30 / L120 / P80



MESA LATERAL / BANCO
TAMPO MADEIRA - FIBRA
AC223 — A42 / Ø40

MESA LATERAL / BANCO
TAMPO MADEIRA - CORDA
AC116 — A42 / Ø40



PRATELEIRA | DESIGN ESTÚDIO PLUME
IH06 — A56 / L62 / P27 IH 05 — A40 / L43 / P23 IH04 — A38 / L35 / P18



MANCEBO LOOP | DESIGN REJANE C. LEITE
LO01 — A183 / L51 / P43



MANCEBO PEPI | DESIGN PAULO ALVES
AC215 — A167 / L49 / P51



MANCEBO CAMOMILA | DESIGN LATOOG
AC210 — A6 / L29 / P29



MANCEBO JASMIM | DESIGN LATOOG
AC211 — A5 / L35 / P35



Aerada

por Rejane Carvalho Leite

COLEÇÃO DESIGN ASSINADO



POLTRONA
AD1 — A72 / L63 / P66

Deixa o vento passar, ventilar, aerar, uma poesia escrita por curvas, sem ângulos retos. A junção de tubos que parte do braços e forma os pés em um gesto aerodinâmico abre-se para delinear o espaldar.

A leveza e simplicidade de suas linhas retas, não escondem sua expressão forte de resistência. A linha Allium, é fabricada em estrutura de alumínio que recebe pintura eletrostática poliéster, com opção de tampo em madeira e alumínio. Resistentes ao tempo, uma ótima opção para ambientes externos.



Allium

DonaFlor



MESA RETANGULAR - TAMPO RIPADO EM ALUMÍNIO

LA1 — A75 / L200 / P100

LA13 — A75 / L250 / P100

LA84 — A75 / L350 / P100



BANCO 2 LUGARES - ASSENTO RIPADO EM MADEIRA

ALL5 — A43 / L120 / P43

ALL6 — A43 / L170 / P43

A Coleção Amós traz o contraste entre os materiais: metal, madeira, corda e estofado compostos em diferentes volumes, suas proporções se equilibram em harmonia. O despojamento da peça se dá nas almofadas soltas, convidando a se jogar, seu assento construído em peça única comporta uma pessoa deitada com todo conforto para relaxar com boa ergonomia.

Amós

por Fabricio Roncca

COLEÇÃO DESIGN ASSISTIDO





SOFÁ
MO4 — A58 / L200 / P86 MO5 — A58 / L220 / P86 MO6 — A58 / L240 / P86



POLTRONA
MO3 — A58 / L100 / P86



SOFÁ COM REVISTEIRO LADO DIREITO
MO1 — A58 / L250 / P86

SOFÁ COM REVISTEIRO LADO ESQUERDO
MO2 — A58 / L250 / P86

Ana

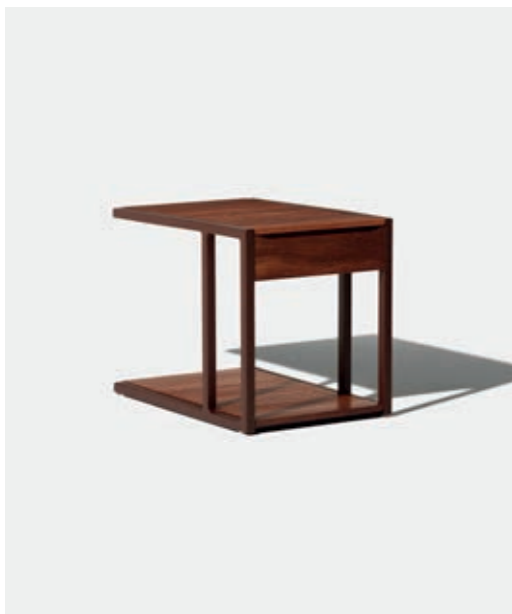
por Paulo Alves

COLEÇÃO DESIGN ASSINADO

Aos olhos mais atentos, a coleção Ana é a tradução material expressa do virtuosismo de Paulo Alves no trato da madeira. Aliado à brasilidade e elegância da madeira, uma estrutura de alumínio de liga especial em traços retílineos que se unem em ângulos retos e precisos.

Simplicidade e leveza que abrigam um complexo sistema de assentos e tecidos. Tudo para garantir acabamento superior e momentos descontraídos.





MESA LATERAL
AN19 — A49 / L60 / P43



MESA CENTRO
AN17 — A27 / L120 / P60



MÓDULO CANTO
AN3 — A67 / L80 / P80



MÓDULO SEM BRAÇO
AN20 — A67 / L80 / P80



MESA CENTRO / MÓDULO DE CANTO
AN18 — A27 / L80 / P80



POLTRONA
AN5 — A67 / L92 / P80



PUFF
AN21 — A42 / L80 / P60



SOFÁ
AN8 — A67 / L172 / P80 AN9 — A67 / L192 / P80 AN23 — A67 / L212 / P80



MESA / MÓDULO
AN22 — A27 / L80 / P60



MÓDULO SEM BRAÇO
AN4 — A67 / L120 / P80



SOFÁ BRAÇO DIREITO
AN10 — A67 / L126 / P80
SOFÁ BRAÇO ESQUERDO
AN11 — A67 / L126 / P80



Anauê

por Daniela Ferro

“Você é meu irmão”. A saudação indígena tupi revela a afetividade e conexão dentre aqueles que formam a primeira peça de um gigantesco mosaico: o povo brasileiro.

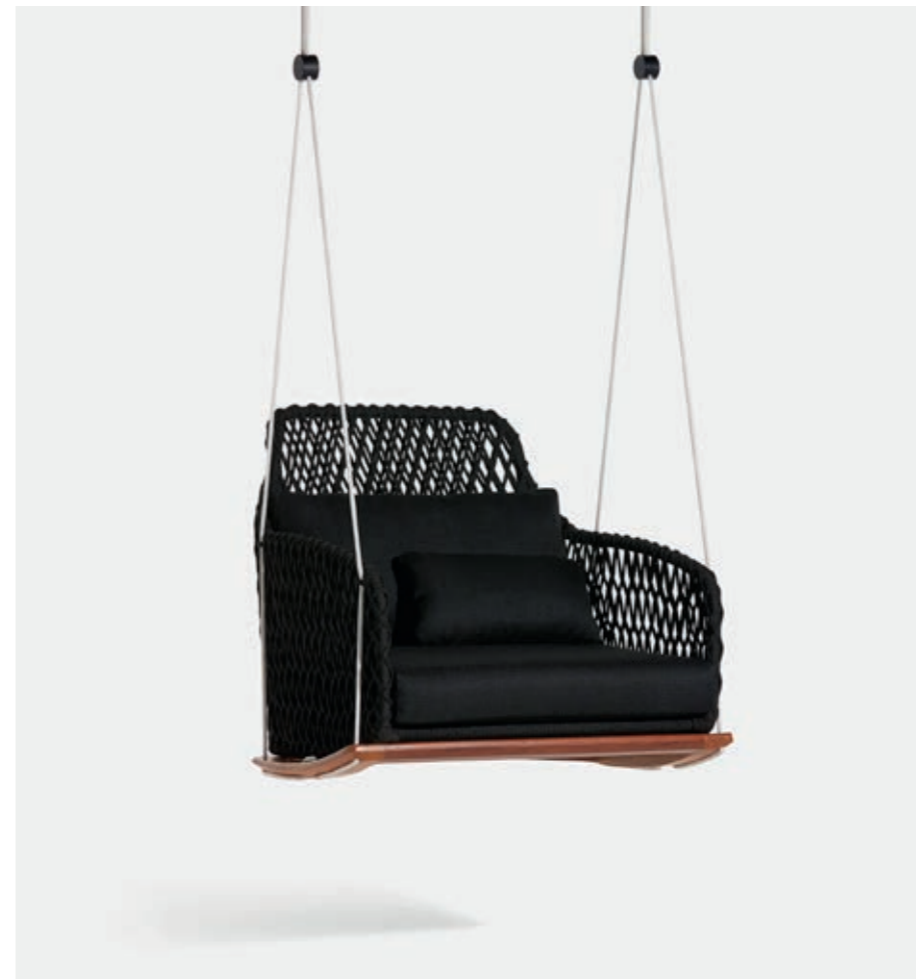
Nas cordas tramadas, a carga cultural de séculos em linhas referentes às pinturas corporais e cestarias do Brasil nativo. Orgânica em sua concepção, confortável em sua funcionalidade. O espaldar alto, combinado ao apoio lombar e ao pufe, proporciona uma experiência bucólica, um refúgio de tranquilidade.



CADEIRA CORDA
ANU7 — A82 / L60 / P69



CADEIRA GIRATÓRIA
ANU13 — A79 / L56 / P59



POLTRONA SUSPENSA CORDA
ANU5 — A79 / L85 / P82

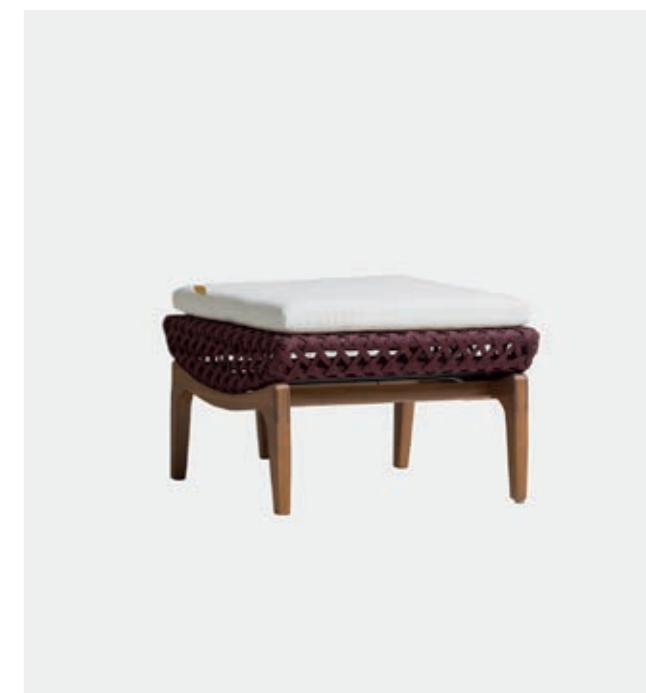
Corda de sustentação:
15mts.



NAMORADEIRA SUSPENSA
CORDA
ANU12 — A58 / L130 / P86



POLTRONA CORDA
ANU1 — A95 / L80 / P89



PUFF CORDA
ANU3 — A36 / L53 / P49

A linha Anis é muito versátil e leve, suas estruturas são feitas em alumínio com acabamento em pintura eletrostática poliéster e podem ser feitas em corda náutica, tela sling e fibra sintética. Muito utilizada em ambientes corporativos, como área comum de condomínios, hotéis e pousadas.



Anis

DonaFlor



CADEIRA CORDA
ANI52 — A85 / L54 / P62



NAMORADEIRA CORDA
ANI55 — A82 / L100 / P62



ESPREGUIÇADEIRA TELA
ANI4 — A50 / L59 / P197

Ara

DonaFlor

ARA [ar em Tupi] é uma linha de tapetes pautada nos vazios gerados pelas tramas. A intenção é ressaltar etapas do processo executivo e torná-las efeito. Os vazados que além de gerar grafismos transmitem a sensação de arejado resumindo bem a necessidade de frescor que tapetes para esse segmento devem ter.

Desenvolvido em três técnicas distintas:
No tear o tapete Ara Chuva, em corda náutica, imprime a chuva vigorosa caindo e refrescando a temperatura.





TAPETE ARA CHUVA
MEDIDAS SOB CONSULTA



TAPETE ARA ORGÂNICO
MEDIDAS SOB CONSULTA



TAPETE ARA DIAGONAL
MEDIDAS SOB CONSULTA

A oposição entre a solidez das superfícies de madeira e os vãos formados pelas cordas tramadas na base é o destaque da coleção Aram, por Daniela Ferro.

COLEÇÃO DESIGN ASSINADO

Aram

por Daniela Ferro





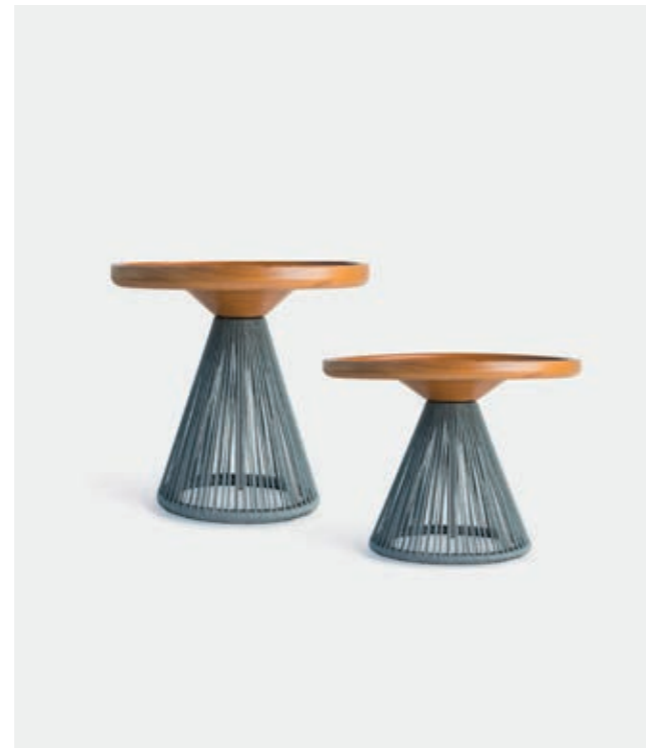
BASE DE MESA PARA MÁRMORE
ARA12 — A73 / L200 / P60



MESA
ARA10 — A75 / Ø100
ARA13 — A75 / Ø120
ARA14 — A75 / Ø150
ARA20 — A75 / Ø180



MESA LATERAL
ARA1 — A40 / Ø30
ARACU3 — A55 / Ø30
ARA6 — A40 / Ø40
ARA8 — A43 / Ø40
ARACU9 — A50 / Ø40
ARACU7 — A55 / Ø40



MESA LATERAL
ARACU2 — A40 / Ø55
ARACU4 — A55 / Ø55



MESA JANTAR COM GIRATÓRIO
ARA24 — A75 / Ø150
ARA25 — A75 / Ø180



Arca

por Lattoog



SOFÁ FIBRA

RC4 — A76 / L200 / P88

RC5 — A76 / L220 / P88

RC6 — A76 / L240 / P88

RC2 — A76 / L280 / P88



POLTRONA FIBRA

RC1 — A76 / L122 / P88

As linhas retas e curvas da coleção Arca estabelecem um diálogo fluido e um contraste entre formas rígidas e macias. A base abaulada demarca a proa e a popa da “arca” sobre uma estrutura de madeira.



Argila

por Collab (Trio + Carolina Peraca)

COLEÇÃO DESIGN ASSINADO



MESA DE JANTAR

AG3 — A75 / Ø100

AG1 — A75 / Ø120

AG2 — A75 / Ø150

AG4 — A75 / Ø180

Uma mesa inspirada na força da terra e por isso seus volumes sólidos e generosos surgem com imponência do solo. Em toda a sua superfície a valorização da madeira sua principal matéria prima, de forma que seus veios são o primeiro plano e depois a forma. Ainda nesse diálogo importante com a terra a ceramista Carolina Peraca desenvolveu uma peça em cerâmica para ser encrustada no tampo e trazer a beleza da composição entre superfícies e texturas.

Bask

por Lattoog

A série Bask foi projetada especialmente para áreas externas e varandas, a série tem como traço inicial a trama metálica em desenho de grade diagonal, que se apresenta com aplicações em escalas variadas. As variações de materiais também são marcantes neste conjunto: Metal, madeira, pedra e tecido se articulam para proporcionar uma gama vasta de possibilidades estéticas.

COLEÇÃO DESIGN ASSINADO





CHAISE BRAÇO DIREITO
BK7 — A75 / L200 / P85

CHAISE BRAÇO ESQUERDO
BK20 — A75 / L200 / P85

Acompanha:
1 almofada lateral
4 almofadas P
1 almofadas M
2 almofadas G



CADEIRA
BK6 — A68 / L60 / P57

Acompanha almofada



MESA JANTA TAMPO MADEIRA

BK54 — A75 / L200 / P90 BK55 — A75 / L250 / P100 BK43 — A75 / L300 / P10 BK56 — A75 / L350 / P100



ESTANTE 2 ANDARES | TS
BK33 — A66 / L170 / P43

ESTANTE 2 ANDARES | PEDRA NATURAL
BK34 — A66 / L170 / P43



ESTANTE 3 ANDARES | TS
BK8 — A66 / L170 / P43

ESTANTE 3 ANDARES | PEDRA NATURAL
BK9 — A66 / L170 / P43



MESA CENTRO | TS
BK22 — A30 / L170 / P43

MESA CENTRO | PEDRA NATURAL
BK23 — A30 / L170 / P43

MESA CENTRO | TS
BK11 — A30 / L170 / P43

MESA CENTRO | PEDRA NATURAL
BK12 — A30 / L170 / P43



POLTRONA
BK1 — A75 / L88 / P88

Acompanha:
2 almofadas laterais
1 almofada P
1 almofada M
1 almofada G



MESA LATERAL | TS
BK17 — A50 / L38 / P67

MESA LATERAL | PEDRA NATURAL
BK18 — A50 / L38 / P67



MESA LATERAL | TS
BK14 — A50 / L38 / P35

MESA LATERAL | PEDRA NATURAL
BK15 — A50 / L38 / P35



SOFÁ
BK2 — A75 / L180 / P88
BK3 — A75 / L200 / P88
BK29 — A75 / L220 / P88

Acompanha:
2 almofadas laterais
2 almofadas P
2 almofadas M
2 almofadas G

SOFÁ
BK4 — A75 / L240 / P88

Acompanha:
2 almofadas Laterais
3 almofadas P
3 almofadas M
3 almofadas G

SOFÁ
BK5 — A75 / L280 / P88

Acompanha:
2 almofadas laterais
4 almofadas P
4 almofadas M
4 almofadas G

Em uma leitura poética do relaxamento, do prazer em desfrutar do sol e da natureza, a linha segue uma das premissas dos designers e da empresa: criações com várias “camadas de leitura” e não somente a apreciação da forma e da ergonomia, mas a união de referências e aspectos da cultura nacional – no caso da Bask especificamente, o prazer em curtir o eterno verão.

Bask Nautic

por Lattoog

COLEÇÃO DESIGN ASSINADO





CADEIRA CORDA
BK37 — A68 / L60 / P57

Acompanha almofadas



SOFÁ COMPACTO CORDA
BK49 — A78 / L140 / P70

Acompanha almofadas



POLTRONA COMPACTA CORDA
BK40 — A78 / L70 / P70

Acompanha almofadas



POLTRONA CORDA
BK39 — A75 / L88 / P88

*Acompanha:
2 almofadas laterais
1 almofada P
1 almofada M
1 almofada G*





CHAISE BRAÇO DIREITO CORDA
BK45 — A75 / L200 / P85

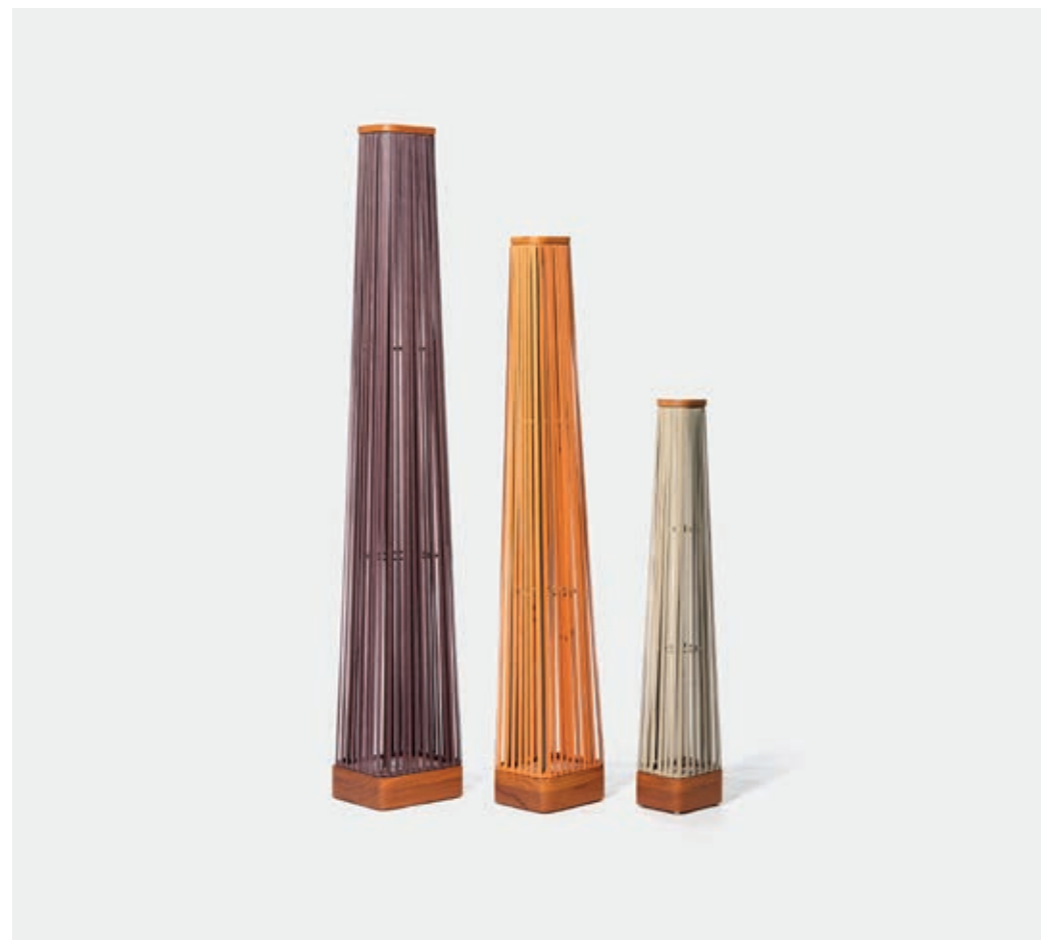
CHAISE BRAÇO ESQUERDO CORDA
BK48 — A75 / L200 / P85

Acompanha:
2 almofadas laterais
1 almofada P
1 almofada M
1 almofada G



LUMINÁRIA PENDENTE

BK67 — A19 / Ø100 BK68 — A21 / Ø120 BK71 — A27 / Ø160



LUMINÁRIA PISO

BK72 — A126 / L23 / P19
BK73 — A176 / L29 / P24
BK74 — A216 / L33 / P28



SOFÁ CORDA

BK57 — A75 / L180 / P88
BK58 — A75 / L200 / P88
BK59 — A75 / L220 / P88

Acompanha:
2 almofadas laterais
2 almofadas P
2 almofadas M
2 almofadas G

SOFÁ CORDA

BK44 — A75 / L240 / P88

Acompanha:
2 almofadas Laterais
3 almofadas P
3 almofadas M
3 almofadas G

SOFÁ CORDA

BK60 — A75 / L280 / P88

Acompanha:
2 almofadas laterais
4 almofadas P
4 almofadas M
4 almofadas G



Bottle

por Lattoog

COLEÇÃO DESIGN ASSINADO

O desenvolvimento deste projeto está ligado ao estreitamento das relações formais entre madeira, metal e trama – elementos característicos da Donafior Mobília. Aqui esses materiais distintos se articulam para gerar uma só forma: simples e monolítica, porém com textura e cor.



MESA LATERAL
BTT02 — A54 / Ø60



MESA LATERAL
BTT01 — A62 / Ø40



Bit

por Mila Rodrigues

Linha de estofados modular 100% impermeável. Composta por módulos individuais e pufe, a combinação entre estes permite desde soluções lineares a composições em L. Elaborada para transmitir a sensação de extremo conforto. Esse resultado só foi possível através do desenvolvimento de uma estrutura leve e muito ergonômica mais a aplicação de materiais tecnológicos que não permitem a entrada da água em sua pare estrutural. Bit é o pedacinho de carinho e conforto que merecemos no nosso descanso.

COLEÇÃO DESIGN ASSINADO



PUFF
B13 — A40 / L91 / P45



MÓDULO 1 LUGAR
B11 — A77 / L91 / P91

Transitando entre o outdoor e o indoor, a coleção Branch se apropria de forma particular do conceito de mobília. Desenhadas para eliminar os limites que enquadram a decoração, as peças possibilitam a criação de espaços até onde a imaginação alcança.

COLEÇÃO DESIGN ASSINADO



Branch

por Adolini+Simonini



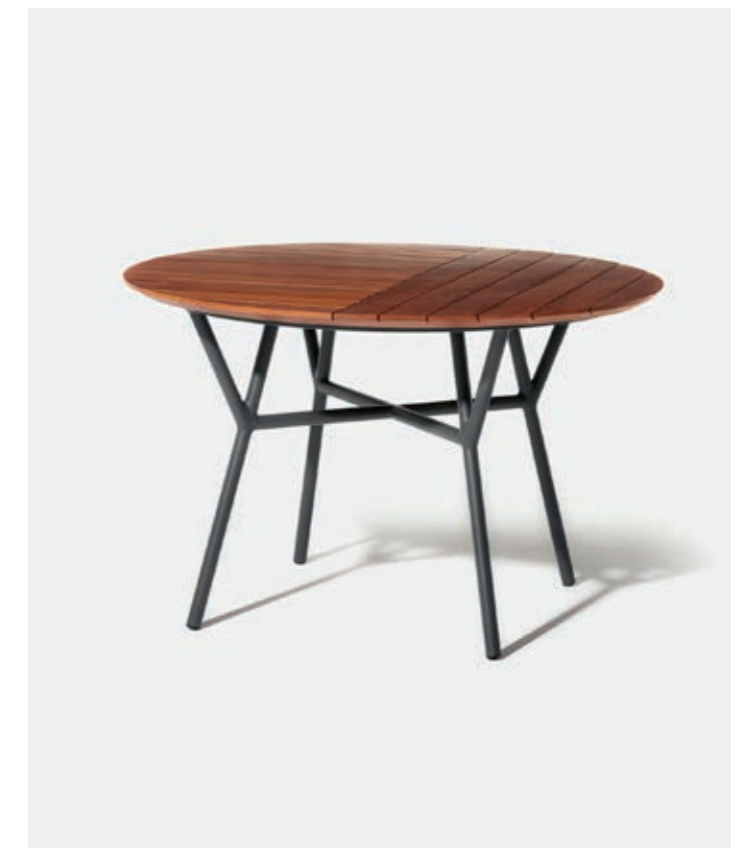
CADEIRA | ASSENTO MADEIRA
BH4 — A80 / L55 / P57



CADEIRA | ASSENTO ALMOFADA
BH8 — A80 / L55 / P57



MESA LATERAL
BH11 — A47 / Ø63



MESA
BH18 — A75 / Ø100 BH5 — A75 / Ø120 BH6 — A75 / Ø150



MESA RETANGULAR
BH9 — A75 / L200 / P90 BH12 — A75 / L250 / P100



POLTRONA
BH1 — A84 / L86 / P80



PUFF
BH7 — A43 / L65 / P60



Brincantes

por Paulo Foggiano

COLEÇÃO DESIGN ASSINADO



POLTRONA
BR1 — A71 / L63 / P65

A profusão de cores, movimentos e emoções do sertão nordestino impulsionou Paulo Foggiano para a criação da coleção Brincantes. Nas peças, as tábuas em seu desalinho particular como o compasso da vida para quem a luta é diária.

Imersa na cultura de festas e tradições populares, o design de Foggiano representa um sentimento muito maior: o poder de superação, a transformação de um desafio em arte. O encaixe aparente e demarcado carrega rusticidade e a consciência conectada com a natureza.



Calla

DonaFlor

Materiais se combinam para dar vida a peças que unem nostalgia e inovação, de modo que todos os elementos se fundem em uma estética inovadora. Calla, é criação DonaFlor e dispõem do intuito de voltar o olhar ao design leve, ensejando um convite a contemplar a beleza na simplicidade.



CADEIRA
CLL01 — A82 / L54 / P55



MESA
CLL02 — A75 / Ø80 CLL03 — A75 / Ø100 CLL04 — A75 / Ø120



Carambola

por Sergio Matos

COLEÇÃO DESIGN ASSINADO

As formas exóticas da Carambola nutrem o conceito do produto assinado com seu nome. Com sabor de originalidade, o puff Carambola aguça o olhar pelo entrelaçamento artesanal da corda de poliéster sobre o alumínio.

A estética que evoca os trópicos arrebatou em 2012 os prêmios iF Product Design Award, na Alemanha, e o Design Excellence Brazil.



PUFF GRANDE
CRB03 — A45 / Ø120



CESTO
CRB02 — A45 / Ø52



PUFF
CRB01 — A45 / Ø52

Cegonha

por Lattoog

A linha Cegonha é composta por mesas de apoio em quatro tamanhos que dialogam entre si. Além de sua função primordial (mesa) a linha Cegonha faz a função de porta-revistas através de uma cesta tramada em cordas que, além de dar um caráter multifuncional à linha, rege a identidade formal do conjunto. Uma proposta que se encaixa bem em ambientes de varanda e área externa que necessitam de dinâmica e flexibilidade.

COLEÇÃO DESIGN
ESANANDO





MESA LATERAL CESTO
CE06 — A51 / Ø43



MESA LATERAL CESTO
CE07 — A86 / Ø48



MESA LATERAL CESTO
CE05 — A32 / Ø60



MESA CENTRO CESTO
CE04 — A30 / L120 / P80



Chanel

por Sérgio Stark

COLEÇÃO DESIGN ASSINADO



MESA
CHA01 — A62 / Ø60

A Mesa Chanel idealizada por Sérgio Stark tem como inspiração Chanel, sua primeira cachorrinha vivendo dentro de casa. Incomodado com as tradicionais casinhas e caminhas, o designer desenvolveu uma peça multifuncional, com design e que fizesse parte do contexto da casa.

Com a base em alumínio e acabamento em cordas tramadas, a mesa pode ser utilizada in e outdoor e a gaiola pode ser pendurada em árvores e varandas. É uma peça carregada de poesia e sensibilidade, capaz de levar um mood alegre para qualquer ambiente.



Colibri

por Rejane Carvalho Leite

A estrutura em alumínio pensada para ter personalidade marcante através de seus ângulos bem marcados se coloca em segundo plano para reverenciar a silhueta delicada das peças em madeira maciça usinadas de forma sinuosa. Uma linha que valoriza a anatomia, através do uso bem planejado do material.

COLEÇÃO DESIGN ASSINADO



BANQUETA
COL26 — A85 / L46 / P50



MESA BISTRÔ
COL25 — A100 / Ø75



CADEIRA COM BRAÇOS
COL03 — A77 / L50 / P60



CADEIRA SEM BRAÇOS
COL02 — A77 / L50 / P60



BANCO
COL06 — A46 / L51 / P46 COL07 — A46 / L150 / P46 COL04 — A46 / L200 / P46



CADEIRA SEM BRAÇOS
COL27 — A90 / L121 / P60



MESA DE JANTAR
COL08 — A75 / L200 / P120 COL09 — A75 / L220 / P120 COL010 — A75 / L250 / P120 COL05 — A75 / L300 / P120

Assinada pelo designer Fabrício Roncca, Colmeia retrata em seus traços a beleza do equilíbrio entre estética, design e funcionalidade, com muita personalidade. O conjunto surgiu com o propósito de complementar com flexibilidade o décor de qualquer ambiente, com proporções exatas e uma dose de simplicidade perfeita cheia de essências.



Colmeia

por Fabrício Roncca

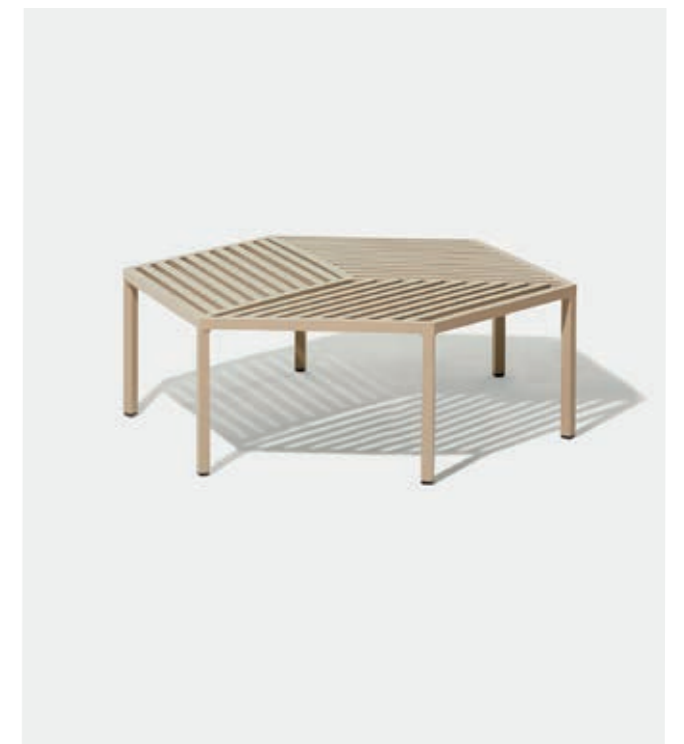
COLEÇÃO DESIGN ASSINADO



MESA COLMEIA
AC214 — A28 / Ø100



MESA COLMEIA
AC212 — A20 / Ø50



MESA COLMEIA
AC213 — A23 / Ø75



COLEÇÃO DESIGN ASSINADO



Contorno

por Rejane Carvalho Leite

Com forte apelo estético e funcional, a coleção Contorno tem um quê de litoral. O espaldar alto e vazado leva características marcantes do astral praiano para dentro de casa.

Os contornos curvilíneos potencializam a sensação de acolhimento e conforto da peça. Ergonômica e de grande dimensão, a poltrona é totalmente estruturada em alumínio e corda naval: sinônimo de alta durabilidade e qualidade no acabamento.



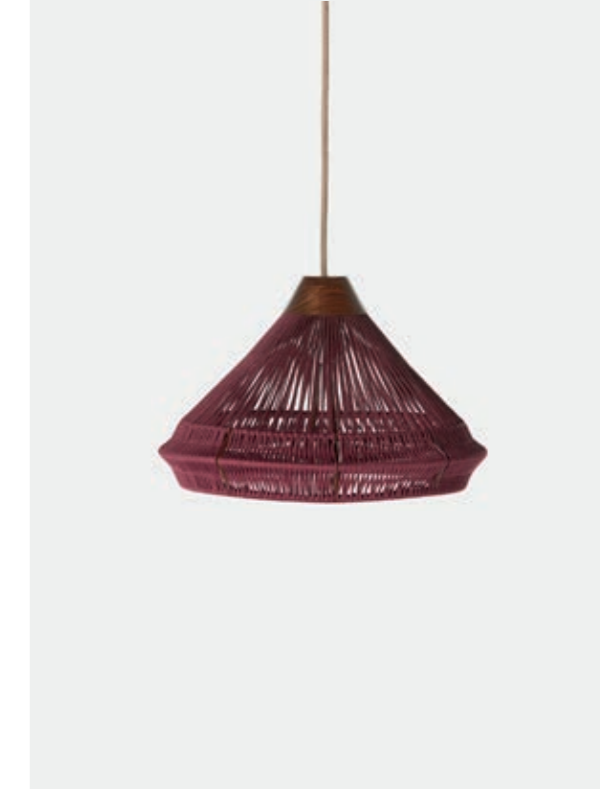
BIOMBO CONTORNO
AC208 — A170 / L80 / P31



BIOMBO CONTORNO COM MESA
AC209 — A170 / L80 / P31



LUMINÁRIA CONTORNO
CN3 — A34 / Ø21
CN5 — A34 / Ø33



LUMINÁRIA CONTORNO
CN6 — A34 / Ø50



ESPREGUIÇADEIRA BALANÇO
CN13 — A67 / L222 / P81



LUMINÁRIA CONTORNO
CN7 — A167 / Ø50



CARRO BAR
CN8 — A94 / L56 / P80



MESA LATERAL COM REVISTEIRO
CN12 — A65 / L67 / P46



MESA LATERAL
CN19 — A45 / L45 / P45



MESA CENTRO
CN10 — A31 / L141 / P65





MESA LATERAL
CN11 — A39 / Ø26



MÓDULO SOFÁ
CN15 — A67 / L90 / P90 *Acompanha almofadas*



MÓDULO SOFÁ SEM BRAÇOS DIREITO
CN21 — A67 / L180 / P90

MÓDULO SOFÁ SEM BRAÇOS ESQUERDO
CN14 — A67 / L180 / P90 *Acompanha almofadas*



MÓDULO SOFÁ
CN26 — A67 / L180 / P90 *Acompanha almofadas*



MÓDULO CHAISE BRAÇO DIREITO
CN17 — A67 / L180 / P90

MÓDULO CHAISE BRAÇO ESQUERDO
CN20 — A67 / L180 / P90 *Acompanha almofadas*



MODULO CURVO ESQUERDO
CN40 — A67 / L200 / P108

MODULO CURVO DIREITO
CN39 — A67 / L200 / P108



MÓDULO CURVO
CN44 — A67 / L186 / P90



POLTRONA BAIXA
CN9 — A85 / L97 / P96



POLTRONA
CN1 — A143 / L97 / P96



MÓDULO PUFF
CN22 — A40 / L90 / P90



PUFF
CN2 — A46 / L92 / P56



Dobra

por Leonardo Lattavo & Pedro Moog

COLEÇÃO DESIGN ASSINADO



MESA LATERAL DOBRA G
DB02 — A52 / L76 / P57

MESA LATERAL DOBRA P
DB01 — A61 / L40 / P39

Os primeiros estudos de projeto desta mesa, já nascem tridimensionais e em escala real através da dobradura de pedaços de papelão, como um grande Origami. ORIGAMI é a técnica milenar japonesa de criar dobraduras em papéis ["ori" significa dobrar e "kami" significa papel]. Acredita-se que essa prática tenha surgido pouco depois da invenção do papel, por volta de 100 d.C. Dessa forma, a história do Origami remonta a própria origem do material que ele utiliza como suporte - o mesmo acontece com esta mesa.

A forma final da mesa é resultado direto e indissociável do ato de dobrar papel e não contou em nenhum momento com o suporte de esboços ou desenhos bidimensionais, como normalmente acontece nas fases iniciais do ato de projetar. Devido a essa relação tão estreita com a arte do Origami, esta peça recebeu o nome de Mesa Oriente. Feita em chapa metálica dobrada e pintada, a mesa Oriente tem dois tampos e está disponível em dois tamanhos que podem ser utilizados individualmente ou em conjunto.

A linha nasceu do desenho à mão, por admiração à influência da escola Bauhaus. A ideia de manter o necessário, apenas o que é preciso para que a peça se mantenha oferecendo a sua principal função: sentar com conforto.

Nas linhas da lapiseira a proposta foi estudar mais os espaços vazios do que os preenchidos. O produto físico deveria ser confeccionado em um material sem muita espessura, para que mantivesse a originalidade da proposta do desenho feito no papel: apenas linhas que se cruzam buscando a proporção nos espaços vazios.



COLEÇÃO DESIGN ASSINADO

Doc

por Bruno Faucz





CADEIRA
DOC2 — A78 / L57 / P61



CADEIRA SEM BRAÇOS
DOC3 — A78 / L48 / P61



POLTRONA
DOC6 — A78 / L76 / P80



CHAISE BRAÇO DIREITO
SEM ALMOFADA
DOC4 — A70 / L147 / P72

CHAISE BRAÇO ESQUERDO
SEM ALMOFADA
DOC5 — A70 / L147 / P72

ALMOFADA
ASSENTO CHAISE
DOC1 — A5 / L111 / P65

ALMOFADA
ENCOSTO CHAISE
DOC7 — A17 / L65 / P3



COLEÇÃO DESIGN ASSINADO

Drift

por Adolini+Simonini

A elaboração da coleção DRIFT parte do intuito de introduzir uma linha que se distingue de maneira pronunciada de outras coleções presentes no mercado, através de um conceito contemporâneo e sóbrio, que usa o dinamismo de forma bem balanceada e atemporal, onde muitos detalhes enriquecem um projeto construído dentro das normas de harmonia e justas proporções, a soma desses elementos e atributos resultam numa coleção in-outdoor de forte impacto visual sem abrir mão da neutralidade e elementos marcantes, caracterizados por uma estrutura tubular revestida com uma capa e almofadas estofadas que proporcionam grande conforto.



APARADOR 1 TAMPO | TS
DRI99 — A62 / L180 / P55

APARADOR 1 TAMPO
VIDRO INCOLOR 12 MM INCLUSO
DRI20 — A62 / L180 / P55



APARADOR 2 TAMPOS | TS
DRI115 — A62 / L180 / P55

APARADOR 2 TAMPOS
VIDRO INCOLOR 12 MM INCLUSO
DRI11 — A62 / L180 / P55



MESA CENTRO 1 TAMPO | TS
DRI16 — A35 / L78 / P78

MESA CENTRO 1 TAMPO
VIDRO INCOLOR 12 MM INCLUSO
DRI15 — A35 / L78 / P78



MESA CENTRO 2 TAMPOS | TS
DRI41 — A35 / L78 / P78

MESA CENTRO 2 TAMPOS
VIDRO INCOLOR 12 MM INCLUSO
DRI14 — A35 / L78 / P78



CADEIRA
DRI34 — A72 / L54 / P65

CADEIRA TELA ESPECIAL
DRI34TE — A72 / L54 / P65



POLTRONA
DRI2 — A65 / L92 / P82

POLTRONA TELA ESPECIAL
DRI5 — A65 / L92 / P82



MESA CENTRO 1 TAMPO | TS
DRI52 — A35 / L160 / P78

MESA CENTRO 1 TAMPO | VIDRO INCOLOR 12 MM INCLUSO
DRI53 — A35 / L160 / P78

MESA CENTRO 2 TAMPOS | TS
DRI17 — A35 / L160 / P78

MESA CENTRO 2 TAMPOS | VIDRO INCOLOR 12 MM INCLUSO
DRI60 — A35 / L160 / P78



SOFÁ
DRI104 — A65 / L180 / P82
DRI4 — A65 / L200 / P82
DRI107 — A65 / L220 / P82
DRI110 — A65 / L240 / P82

SOFÁ TELA ESPECIAL
DRI105 — A65 / L180 / P82
DRI6 — A65 / L200 / P82
DRI108 — A65 / L220 / P82
DRI111 — A65 / L240 / P82



A criação foca no conceito contemporâneo e sóbrio, que usa o dinamismo de forma bem balanceada e atemporal, onde detalhes enriquecem um projeto construído dentro das normas de harmonia e justas proporções. A soma desses elementos e atributos resultam numa coleção “in e outdoor” de forte impacto visual sem abrir mão da neutralidade e elementos marcantes, caracterizados por uma estrutura tubular revestida com uma capa e almofadas estofadas que proporcionam grande conforto.

Drift Nautic

por Adolini+Simonini



CADEIRA CORDA
DRI19 — A72 / L60 / P64



POLTRONA CORDA
DRI83 — A65 / L92 / P82



SOFÁ CORDA
DRI112 — A65 / L180 / P82 DRI9 — A65 / L200 / P82 DRI113 — A65 / L220 / P82 DRI114 — A65 / L240 / P82

Todos temos deveres nos dias corridos de hoje. É com a análise apurada deste contexto que Adolini+Simonini apostam na funcionalidade da coleção Duty.

Projetadas com múltiplas possibilidades, as peças apresentam formas arredondadas para a organização de objetos e pertences do homem moderno e da mulher contemporânea.

A trama charmosa de corda naval e a tampa trabalhada em madeira com maestria são o ponto alto do design assinado. Requite e praticidade unidos em peças com múltiplas funções.

Duty

por Adolini+Simonini

DESIGN ASSINADO
• COLEÇÃO DUTY





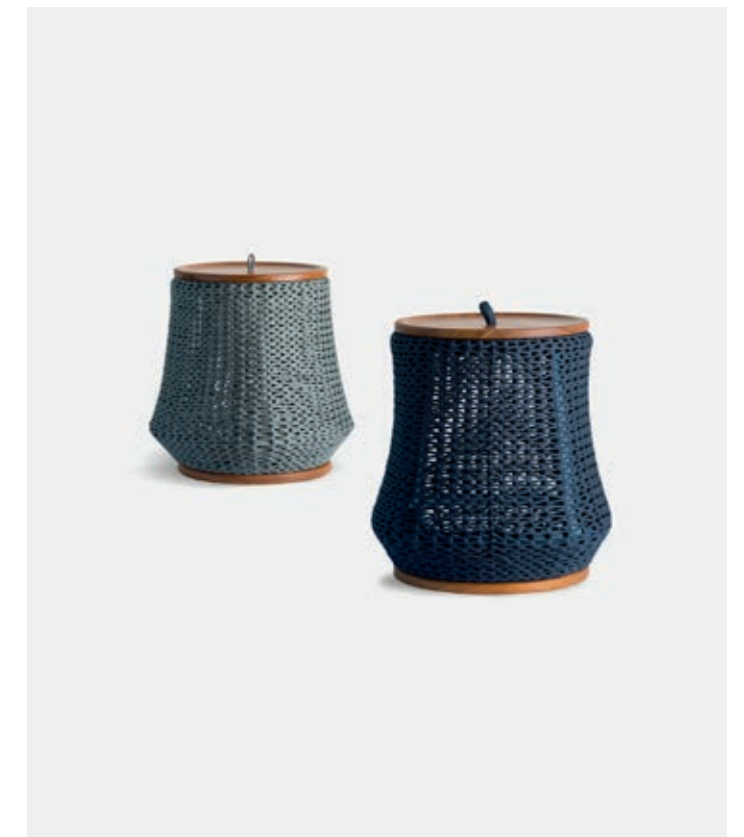
CABIDEIRO BAÚ
DT1 — A77 / L100 / P39



MESA CENTRO BAÚ
DT2 — A26 / Ø65



MESA CENTRO BAÚ
DT3 — A36 / Ø65



MESA LATERAL BAÚ E BANCO
DT4 — A41 / Ø37



Eixo

por Bruno Faucz

COLEÇÃO DESIGN ASSINADO



POLTRONA
EX1 — A78 / L70 / P70

É a partir da sua própria essência que a coleção Eixo se projeta ao alto, em aros concêntricos, com precisão matemática. O padrão do assento se repete na base da poltrona: os pés, torneados de madeira, se afastam do centro para a estabilidade ideal da peça.

Envolvente e fluida como o entrelaçar de suas fibras, a poltrona Eixo comunica sofisticação e aconchego em um design minimalista.



Emon

por Yukihiro Yamaguchi

COLEÇÃO DESIGN ASSINADO



LUMINÁRIA DE PISO

EM01 — A77 / L46 / P20
EM02 — A108 / L46 / P20

LUMINÁRIA DE PISO (TELA ESPECIAL)

EM01TE — A77 / L46 / P20
EM02TE — A108 / L46 / P20

No Japão há o conceito do “Mitate”. Mitate é o ato de demonstrar uma coisa através de outra. Exemplos incluem “Rakugo”, onde contadores de estória fazem graça sobre a forma de comer os noodles. “Bonsai”, onde o cenário natural é representado num microcosmo de uma planta pequena. “Jardins Japoneses”, que permite a pessoa imaginar montanhas, mar, ilhas e rios usando areia e pedras.

Japoneses desenvolvem novas ferramentas usando o “mitate” para se sentir profundamente conectados com as coisas e acultura, expandindo sua imaginação. As linhas Obi e Emon utilizam a ideia do “mitate” para evocar a paisagem Japonesa. Trabalhar numa linha de produtos que permita que as pessoas no Brasil sintam a cultura e o espírito do Japão é uma alegria.



Estrelícia

DonaFlor



ESPREGUIÇADEIRA TELA
EC3 — A30 / L70 / P190

Marcada pelo uso de alumínio mesclado a outros materiais como madeira cumaru e tela, a Coleção Estrelícia garante durabilidade aliado a elegância, ideal para área externa. Desenvolvido pelo Estúdio DonaFlor, as linhas retas com o design sutil, a versatilidade da linha traz harmonia ao ambiente que está integrado.



ASSINADO • COLEÇÃO DESIGN

Fence

por Adolini+Simonini

O conceito da nova linha vem da observação das cercas de delimitação e a interpretação desse elemento rústico do cotidiano rural se transfigura em algo abstrato transformado em móvel. A combinação entre madeira e metal permite a ênfase no estilo minimalista "low high", onde a madeira natural se encaixa numa peça metálica usinada, símbolo da precisão. De forma contemporânea e acolhedora, o revestimento estrutural de cordas tramadas e almofadas tipo travesseiro combinam elementos presentes na nossa memória.



MESA DE CENTRO
FE02 — A30 / L110 / P110
FE04 — A31 / L160 / P70



CADEIRA COM BRAÇOS
FE11 — A83 / L65 / P61



POLTRONA
FE01 — A86 / L88 / P93



MESA
FE12 — A75 / L264 / P110



SOFÁ
FE05 — A86 / L180 / P93 FE06 — A86 / L220 / P93 FE03 — A86 / L260 / P93



Flow

por Rejane Carvalho Leite

COLEÇÃO DESIGN ASSINADO

O desenho da silhueta da tradicional Berger é desalinhado pela combinação de diferentes cordas e cores, tramadas entre si, resultando numa peça contemporânea. Seu espaldar alto cria uma atmosfera introspectiva. A estrutura de linhas orgânicas e fluidas traz suavidade e delicadeza à poltrona Flow.

As almofadas envolvem o usuário criando aconchego e o pufe complementa o conforto. A poltrona Flow é oferecida em duas soluções: em corda náutica com uma trama horizontal vertical que traz calma e tranquilidade, podendo compor com duas cores, e também em fibra sintética, com uma trama diagonal, moderna, leve e monocromática.



POLTRONA FIBRA
FW01 — A101 / L104 / P81



PUFF FIBRA
FW02 — A42 / L80 / P50



Flow Nautic

por Rejane Carvalho Leite

COLEÇÃO DESIGN ASSINADO



POLTRONA CORDA
FW03 — A101 / L104 / P81

PUFF FIBRA
FW04 — A42 / L80 / P50

A Coleção Flow Nautic, idealizada por Rejane Carvalho Leite possui desenho da silhueta da tradicional Berger, e é desalinhado pela combinação de diferentes cordas e cores, tramadas entre si, resultando numa peça contemporânea. Seu espaldar alto cria uma atmosfera introspectiva. A estrutura de linhas orgânicas e fluidas traz suavidade e delicadeza. As almofadas envolvem o usuário criando aconchego e o puff complementa o conforto.

Gael

por Daniela Ferro

COLEÇÃO DESIGN
ASIMADO

Uma reinterpretação da madeira ripada, tipicamente associada ao mobiliário outdoor, dá o tom do design do estofado modular Gael. Neste conjunto, os perfis de madeira, levemente arredondados, surgem com espessuras distintas e alternadas, criando um ritmo visual inusitado. Dando suporte às ripas, temos pés e longarinas metálicas posicionados em ângulo, ao mesmo tempo robustos e leves. Braços e encostos, em pranchas de madeira maciça com formatos sutilmente desenhados, são posicionados sobre quadros vazados de perfil metálico, o que reforça o arejamento da composição visual. O conforto é proporcionado pelas generosas almofadas de assento e encosto, complementadas por almofadas de apoio. Formado por sofás, mesa módulo e chaise-longue, o estofado modular Gael dá um discreto toque de poesia nos ambientes outdoor.





MÓDULO MESA
GA05 — A22 / L98 / P98



CHAISE BRAÇO DIREITO
GA06 — A80 / L139 / P150

CHAISE BRAÇO ESQUERDO
GA01 — A80 / L139 / P150



SOFÁ
GA07 — A80 / L240 / P98 GA10 — A80 / L270 / P98



MÓDULO BRAÇO DIREITO
GA12 — A80 / L120 / P98
GA02 — A80 / L250 / P98
GA08 — A80 / L317 / P98

MÓDULO BRAÇO ESQUERDO
GA13 — A80 / L120 / P98
GA03 — A80 / L250 / P98
GA09 — A80 / L317 / P98



MÓDULO SEM BRAÇOS
GA04 — A80 / L180 / P98



MÓDULO PUFF
GA11 — A44 / L98 / P98

Trazendo a mimese interpretativa da natureza, o desenho de uma poltrona suspensa que carrega desde seus primeiros esboços a forma de uma gota. O resultado formal se assemelha a um grande pano suspenso, que evidencia também a ideia de um ninho que procura abrigar e proporcionar a melhor experiência ergonômica possível. Articulando elementos diversos como madeira, metal, corda náutica e estofamento, a poltrona Gota põe a estrutura à mostra com poética, leveza, equilíbrio, conforto e rigor técnico.

Gota

por Lattoog

COLEÇÃO DESIGN ESTABDO





REDE GOTA
GT04 — A1 / L258 / P90 GT04TE — A1 / L258 / P90



BIRD HOUSE GOTINHA
DH1 — A38 / L13 / P14



POLTRONA SUSPENSA
GT01 — A162 / L104 / P100



Hibisco

DonaFlor



BANCO

BT20 — A45 / L200 / P53

BT70 — A45 / L170 / P53

BT71 — A45 / L150 / P53

A Coleção Hibisco traz versatilidade e delicadeza ao ambiente que está inserido. Com materiais e cores harmoniosas, conseguem transitar entre diversos ambientes, tanto outdoor como indoor. A palavra que a descreve: Liberdade!



Irupé

por Rejane Carvalho Leite

ASSINADO • COLEÇÃO DESIGN



POLTRONE IRUPÉ
IU01 — A70 / L105 / P107

Assim chamada pelos índios Tupi Guarani – Irupé é a Vitória Régia, planta aquática e símbolo exuberante da Amazônia. Ao desenhar a poltrona busquei uma boa ergonomia, que ofereça um sentar despojado e envolvente, através das linhas curvas e fluidas. Uma peça de grande dimensão, porém com visual leve como se estivesse flutuando, tal qual a planta fonte desta inspiração.



Itapuã

por Rejane Carvalho Leite



CADEIRA
IT01 — A82 / L55 / P57

Combinando alumínio, corda e madeira a cadeira Itapuã se diferencia por soluções técnicas que desafiam o olhar e sugerem uma instigante brincadeira de tensões entre a trama de corda naval do espaldar e os pés em madeira torneada, estes inclinados no ângulo exato para atingir o conforto desejado. O assento, também em corda, composto por um trançado xadrez tem sua silhueta recuada possibilitando o empilhamento da cadeira. O nome Itapuã, vem do tupi guarani que quer dizer arpão de pesca. Assim os pés traseiros se assemelham e se destacam no conjunto lembrando este instrumento utilizado pelos índios.

Conhecidos pela serenidade e tranquilidade, os jardins japoneses possuem itens que vão além da questão estética, pois há simbologia e misticismo por trás de cada elemento. Dentre eles, escolhemos a pedra, um dos mais importantes na construção de um jardim japonês, utilizados em caminhos e percursos, que representa o sentido de conhecimento, longevidade, eternidade e evolução, além de sua beleza estética e função.



donaflores

COLEÇÃO DESIGN ASSINADO

Ishi

por Estúdio Plume



MESA DE CENTRO ISHI
IH08 — A35 / L60 / P75 IH07 — A40 / L60 / P75



PRATELEIRA | DESIGN ESTÚDIO PLUME
IH06 — A56 / L62 / P27 IH05 — A40 / L43 / P23 IH04 — A38 / L35 / P18



MESA LATERAL
IH1 — A56 / L41 / P30 IH2 — A46 / L41 / P43 IH3 — A36 / L60 / P55



Jamaxi

por Sergio Matos

COLEÇÃO DESIGN ASSINADO



SOFÁ JAMAXI

JX03 — A82 / L210 / P88

JX04 — A82 / L250 / P89

JX02 — A82 / L290 / P90

Almofadas inclusas

A linha tem como inspiração a cestaria indígena do cesto weiepe, conhecido também por jamaxi, é um dos artefatos tradicionais dos Waimiri Atoari, confeccionado pelos homens e usado pelas mulheres para transportar produtos da roça.



POLTRONA JAMAXI

JX01 — A82 / L90 / P90

Almofadas inclusas



Lazy Day

por Mila Rodrigues



CHAISE SUSPENSA
LAD2 — A68 / Ø165

Acompanha:
2 almofadas redondas
3 almofadas G



CHAISE
LAD1 — A68 / Ø165

Acompanha:
2 almofadas redondas
3 almofadas G

A peça traz em sua essência o desejo intrínseco de relaxar ao ar livre, em um convite para passar o máximo de tempo possível desfrutando das sensações de estar envolto pela natureza e compartilhar o momento com mais pessoas. Os ângulos que surgem das intersecções de diferentes tramas criam um grafismo simples e contínuo, buscando representar desenhos geométricos da arte indígena brasileira.



Leaf

DonaFlor



CADEIRA
LE01 — A81 / L59,5 / P55

Minimalismo e funcionalidade no mobiliário, essas são as características alcançadas na Coleção Leaf. Moldado em alumínio em alta qualidade, são marcados pela sutileza e pela durabilidade. Imprimem leveza e conforto a ambientes corporativos, como também no residencial, tornando-se uma opção versátil e inteligente para locais que requerem funcionalidade sem abrir mão do design.



Lili

DonaFlor

A Coleção Lili apresenta leveza e resistência, ideal para ambientes que buscam mais funcionalidade, como por exemplo o corporativo. A cadeira Lili é empilhável, o que facilita na organização e, possui o conforto como seu maior atributo.



CADEIRA
LI01 — A85 / L47 / P55



MESA
LI02 — A75 / Ø80 LI03 — A75 / Ø100 LI04 — A75 / Ø120



Lis

DonaFlor



CADEIRA CORDA
LIS01 — A83 / L53 / P55

O visual minimalista e traços bem definidos da Coleção Lis proporcionam um novo olhar para os móveis externos, incitando a beleza de aproveitar a vida lá fora.



CONCEITO DE SÉRIAS ASSINADO.

Loop

por Rejane Carvalho Leite

Loop, como se refere o nome, brinca com as curvas da estrutura que se tangenciam unidas pela corda naval. O mancebo lúdico e multifuncional: porta guarda-chuva, cabide e bandeja de apoio, tem um ar descontraído que pode ser utilizado em qualquer ambiente seja residencial ou comercial. Estrutura em alumínio, detalhes em corda naval e base em madeira, equilibrada mistura de materiais. A trama fechada na base do espaldar da poltrona, sofá e cadeira é interrompida por cordas verticais, que se cruzam de forma espaçada, entrelaçando a estrutura, criando leveza e transparência sem perder o conforto.



BANQUETA CORDA
LO15 — A100 / L49 / P50



CADEIRA
LO04 — A82 / L58 / P58



POLTRONA
LO02 — A84 / L75 / P78



MANCEBO LOOP
LO01 — A183 / L51 / P43



MESA BANQUETA
LO10 — A100 / Ø70



MESA
LO11 — A75 / Ø120 LO13 — A75 / Ø150
LO12 — A75 / Ø140 LO14 — A75 / Ø160



POLTRONA BALANÇO
LO08 — A82 / L75 / P78



SOFÁ
LO05 — A84 / L180 / P78
LO03 — A84 / L200 / P78
LO06 — A84 / L220 / P78
LO07 — A84 / L240 / P78



POLTRONA SUSPENSA
LO09 — A48 / L75 / P78

Produzida em alumínio e corda naval/fibra, a coleção Lua remete às curvas perfeitas do nosso satélite natural. Design que prima pelo conforto e simplicidade aliado à inovação na técnica e no material aplicado. A inspiração do cenário paradisíaco da lua vista das pedras do Arpoador está impregnada na peça, como uma velha canção que se entranha na mente.



COLEÇÃO DESIGN ASSINADO

Lua

por Lattoog



CADEIRA CORDA
UA3 — A80 / L50 / P57



POLTRONA CORDA
UA9 — A76 / L69 / P65

CADEIRA FIBRA
UA1 — A80 / L50 / P57

POLTRONA FIBRA
UA12 — A76 / L69 / P65



BANQUETA CORDA
UA7 — A100 / L50 / P56
UA10 — A80 / L50 / P56

BANQUETA FIBRA
UA8 — A100 / L50 / P56
UA11 — A80 / L50 / P56



Maia

DonaFlor



NAMORADEIRA
MA02 — A76 / L150 / P65 MA03 — A76 / L180 / P65



POLTRONA
MA01 — A76 / L63 / P65

Assinada pelo Estúdio DonaFlor, a Coleção Maia alia funcionalidade a estética minimalista. Com sua forma seguindo sua função, essa linha traz harmonia e suavidade ao ambiente.



Manta Negra

por Sérgio Matos

COLEÇÃO DESIGN ASSINADO



POLTRONA
MT1 — A90 / L133 / P76

Com design assinado por Sérgio Matos, tem como referência a Arraia Jamanta, também conhecida como Manta. É uma das maiores arraia encontrada no litoral brasileiro. Unindo alumínio e corda náutica, a peça garante durabilidade e diversas possibilidades estéticas.



Movie

DonaFlor

Inspirada nas famosas cadeiras de cinema, a Coleção Movie traz conforto e sutileza, capaz de integrar ambientes da maneira delicada e divertida.



CADEIRA CORDA
MOV02 — A80 / L58 / P60



CADEIRA TELA
MOV01 — A80 / L58 / P60



Obi

por Yukihiro Yamaguchi



CADEIRA SEM BRAÇO (TELA E TELA ESPECIAL)

OBI02 — A79 / L53 / P57
OBI02TE — A79 / L53 / P57

CADEIRA COM BRAÇO (TELA E TELA ESPECIAL)

OBI01 — A79 / L58 / P57
OBI01TE — A79 / L58 / P57

No Japão há o conceito do “Mitate”. Mitate é o ato de demonstrar uma coisa através de outra. Exemplos incluem “Rakugo”, onde contadores de estória fazem graça sobre a forma de comer os noodles. “Bonsai”, onde o cenário natural é representado num microcosmo de uma planta pequena. “Jardins Japoneses”, que permite a pessoa imaginar montanhas, mar, ilhas e rios usando areia e pedras.

Japoneses desenvolvem novas ferramentas usando o “mitate” para se sentir profundamente conectados com as coisas e acultura, expandindo sua imaginação. As linhas Obi e Emon utilizam a ideia do “mitate” para evocar a paisagem Japonesa. Trabalhar numa linha de produtos que permita que as pessoas no Brasil sintam a cultura e o espírito do Japão é uma alegria.

Onda

por Rejane Carvalho Leite

Pensando na vitalidade perene com que as ondas sempre voltam a quebrar na areia, Rejane de Carvalho idealizou a coleção Onda. A estrutura leve e ininterrupta de alumínio como base de uma trama aberta de fios maleáveis que dobram e se deformam em um fluxo infinito. Sua flexibilidade acaba representando seu ponto mais forte. Solução inteligente expressa em um design moderno, oferecendo praticidade sem prejuízo do bom gosto





DAYBED CORDA
ON32 — A135 / L234 / P172



MESA
ON6 — A75 / Ø100
ON8 — A75 / Ø120
ON9 — A75 / Ø150
ON12 — A75 / Ø180



CADEIRA CORDA
ON3 — A78 / L56 / P62



POLTRONA CORDA
ON21 — A75 / L67 / P57

CADEIRA FIBRA
ON4 — A78 / L56 / P62

POLTRONA FIBRA
ON17 — A75 / L67 / P57



BANQUETA CORDA
ON1 — A96 / L44 / P53
ON25 — A76 / L44 / P53

BANQUETA FIBRA
ON2 — A96 / L44 / P53
ON26 — A76 / L44 / P53



Orla

por Leonardo Lattavo & Pedro Moog

COLEÇÃO DESIGN ASSINADO



PUFF ORLA P
OR01 — A42 / L68 / P54

PUFF ORLA G
OR02 — A42 / L107 / P80

As formas da natureza servem de inspiração para os designers da Lattoog. Neste caso, as pedras esculpidas pela força das águas, os seixos rolados encontrados em orlas dos rios, conduzem processo de criação desta peça. Com assento estofado com farta espuma e um revestimento externo de macramé de cordas náuticas, o pufe Orla traz para o ambiente da casa um elemento com forte referência da natureza.

Uma coleção in-outdoor completa, onde o conceito foca em formas sinuosas, propostas de forma racional e bem definidas. O foco central do projeto é a combinação entre três elementos principais que caracterizam a coleção.

A força estrutural do metal, elaborada com sinuosidades, aberturas e inclinações que proporcionam uma forma moderna e impactante, o calor da madeira que doa o contraste e a transparência e leveza da tela premium outdoor.

A união entre madeira e metal é feita buscando a sinergia e harmonia através do uso de junções que são usinadas especificamente para comportar as travessas em madeira formato ovalado.

O resultado final é uma coleção harmoniosa elegante e leve, que proporciona flexibilidade para compor os mais variados ambientes seja no âmbito indoor que outdoor onde os elementos são elaborados nos mínimos detalhes e com virtudes para resistir a céu aberto.



COLEÇÃO DESIGN ASSIMILADO

Rise

por Daniel Simonini



APARADOR DOIS ANDARES

RIS7 — A80 / L160 / P55 RIS8 — A80 / L220 / P55



ESPREGUIÇADEIRA

RIS15 — A30 / L208 / P70



CADEIRA TELA

RIS25 — A60 / L65 / P58

CADEIRA TELA ESPECIAL

RIS25TE — A60 / L65 / P58



MESA RETANGULAR
RIS22 — A75 / L210 / P110 RIS24 — A75 / L260 / P110 RIS26 — A75 / L310 / P110



MESA CENTRO
RIS19 — A31 / L142 / P66



MESA DE MASSAGEM
RIS20 — A71 / L222 / P88



SOFÁ EM TELA
RIS1 — A80 / L200 / P82 RIS2 — A80 / L220 / P82 RIS3 — A80 / L240 / P82 RIS5 — A80 / L260 / P82



Rosa

DonaFlor

Assinada pelo Estúdio DonaFlor, a Coleção Rosa é pura bossa. Com cordas ou fibras tramadas à mão, a mobília traz ergonomia sem abrir mão do conforto estético, harmonizando o ambiente com versatilidade.



CADEIRA SEM BRAÇO CORDA
RS38 — A78 / L52 / P56



CADEIRA CORDA
RS39 — A78 / L59 / P56



Rudã

por Daniela Ferro

COLEÇÃO DESIGN ASSINADO •



MESA LATERAL
RU2 — A45 / Ø53
RU4 — A55 / Ø53

MESA LATERAL
RU1 — A45 / Ø29
RU3 — A55 / Ø29

MESA LATERAL
RU11 — A50 / Ø40

A coleção Rudã já leva em seu nome o peso simbólico da cultura indígena. Rudã fazia das nuvens sua morada e despertava o amor entre homens e mulheres. Para valorizar ainda mais o passado, Daniela Ferro finaliza a peça com cores vibrantes, notável particularidade da indumentária indígena. Formas simples e claras destacam a unicidade das peças e revelam seu encanto.

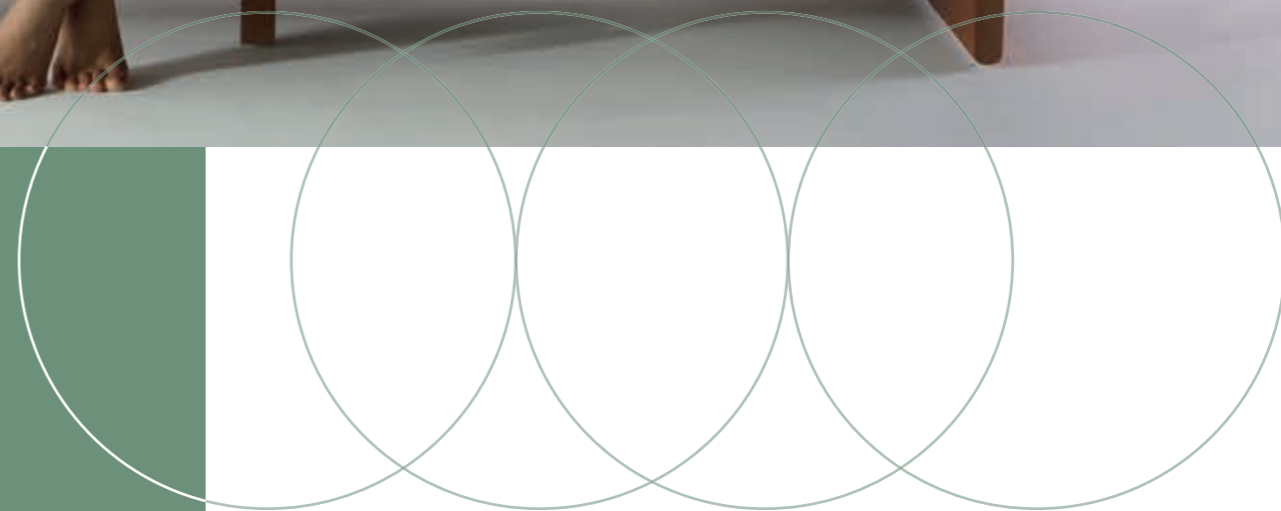
O nome Sagano é uma referência à floresta de Bambus de Sagano, no Japão, uma das mais fortes referências visuais e culturais que utilizamos durante o processo criativo, e que representa uma parte simbólica de toda a complexa cultura japonesa. O insight para a linha foi a observação das texturas formadas pelas diferentes camadas de bambus, de diferentes espessuras, formatos e inclinações, em uma sobreposição a perder de vista. O estudo pôs luz sobre características da marcenaria japonesa, como precisão, simplicidade eficiente e serenidade, além da busca por refletir sobre os valores culturais desse povo.



Sagano

por Henrique Schreiber

COLEÇÃO DESIGN ASSINADO





MESA SAGANO
SG13 — A72 / L200 / P110 SG13 — A72 / L220 / P110 SG13 — A72 / L270 / P110



SOFÁ MÓDULO SAGANO ENCOSTO MÓVEL
SG02 — A40 / L188 / P94
SG07 — A40 / L245 / P94

ALMOFADA MÓDULO SAGANO
SG06 — A33 / L60 / P28



SOFÁ SAGANO [BASE ESTENDIDA LADO DIREITO]
SG04 — A66 * L220 * P80
SG05 — A66 * L260 * P80
SG01 — A66 * L300 * P80

SOFÁ SAGANO [BASE ESTENDIDA LADO ESQUERDO]
SG14 — A66 * L220 * P80
SG12 — A66 * L260 * P80
SG09 — A66 * L300 * P80



Shoji

por Juliana Pippi



GAZEBO SHOJI
SH01 — A230 / L350 / P350

O gazebo Gazebo Shoji, é um equipamento arquitetônico para área externa. A estrutura foi inspirada nos tradicionais shōji, painéis ou portas de correr vazados e preenchidos com papel translúcido, permitindo a entrada suave da luz. Feitos de madeira, os shōji são comumente utilizados no Japão para marcar a transição entre o interior e o exterior das casas.

A idealização do gazebo buscou proporcionar versatilidade, os painéis podem ser usados individualmente, permitindo um vão todo aberto ou todo fechado. O gazebo pode ser montado em mais de um, lado a lado, criando ambientações diferentes. Instalado em todo seu contorno interno e nas colunas, a iluminação indireta contribui para um clima aconchegante também no uso noturno. A peça, autoportante é uma solução de espaço para ambientes e por acomodar desde um espaço gourmet até confortáveis lounges, proporcionando ambientes ideais para o descanso e refrescamento.

COLEÇÃO DESIGN ASSINADO



COLEÇÃO DESIGN ASSINADO



Skyfolding

por Adolini+Simonini

Com forte influência de elementos urbanos, a coleção Skyfolding reverbera a juventude e plasticidade artística da dupla Adolini+Simonini. Com os olhos erguidos para os céus, transformaram o cenário da cidade em arte. A coleção assinada é a fusão inovadora dos tempos atuais com a secularidade da madeira. O resultado é um design moderno e orgânico, símbolo da força do novo.



APARADOR
SK77 — A80 / L150 / P45
SK79 — A80 / L200 / P45
SK81 — A80 / L220 / P45

APARADOR
COM PRATELEIRA
SK78 — A80 / L150 / P45
SK80 — A80 / L200 / P45
SK82 — A80 / L220 / P45



CADEIRA

SK16 — A84 / L50 / P58

CADEIRA TELA ESPECIAL

SK16TE — A84 / L50 / P58

ALMOFADA CADEIRA

SK29 — A50 / L46 / P50



BANQUETA

SK36 — A97 / L47 / P57

SK63 — A77 / L47 / P57

BANQUETA TELA ESPECIAL

SK36TE — A97 / L47 / P57

SK63TE — A77 / L47 / P57



ESPREGUIÇADEIRA

SK17 — A30 / L208 / P70

ESPREGUIÇADEIRA TELA ESPECIAL

SK17TE — A30 / L208 / P70



MESA LATERAL

SK25 — A45 / L53 / P53



MESA LATERAL / MÓDULO CANTO

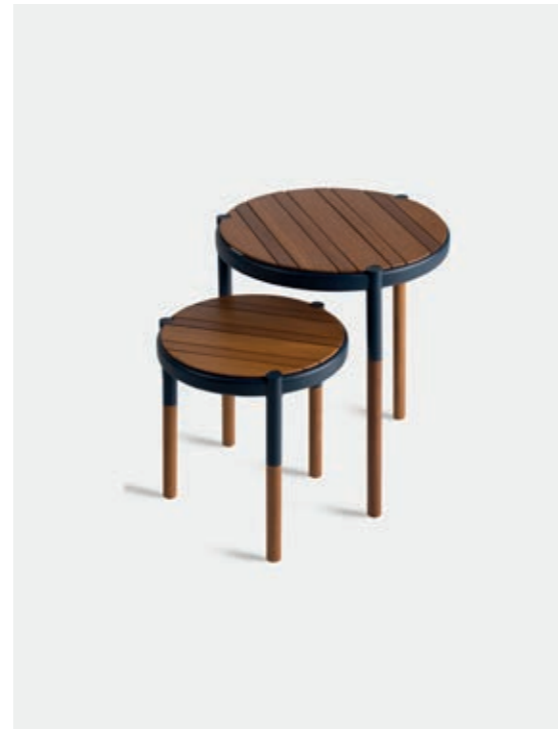
SK37 — A27,5 / L79 / P79

MESA CENTRO

SK22 — A35 / L140 / P60



MESA LATERAL
SK26 — A45 / L85 / P43



MESA LATERAL
SK89 — A40 / Ø40
SK90 — A45 / Ø45
SK91 — A50 / Ø50



MÓDULO CANTO
SK3 — A80 / L79 / P79

MÓDULO CANTO TELA ESPECIAL
SK3TE — A80 / L79 / P79



POLTRONA
SK1 — A80 / L91 / P79

POLTRONA TELA ESPECIAL
SK1TE — A80 / L91 / P79



MESA
SK18 — A75 / L76 / P76 SK46 — A75 / L100 / P100 SK47 — A75 / L120 / P120 SK19 — A75 / L152 / P152

MESA RETANGULAR
SK20 — A75 / L173 / P95 SK21 — A75 / L217 / P95 SK47 — A75 / L250 / P95



MESA
SK137 — A75 / Ø120
SK138 — A75 / Ø150
SK124 — A75 / Ø180
SK139 — A75 / Ø200



PUFF
SK27 — A40 / L60 / P45
SK28 — A40 / L79 / P60



SOFÁ BRAÇO DIREITO
 SK4 — A80 / L135 / P79
 SK10 — A80 / L200 / P79

SOFÁ BRAÇO DIREITO
 TELA ESPECIAL
 SK4TE — A80 / L135 / P79
 SK10TE — A80 / L200 / P79

SOFÁ BRAÇO ESQUERDO
 SK2 — A80 / L135 / P79
 SK9 — A80 / L200 / P79

SOFÁ BRAÇO ESQUERDO
 TELA ESPECIAL
 SK2TE — A80 / L135 / P79
 SK9TE — A80 / L200 / P79



SOFÁ
 SK5 — A80 / L135 / P79
 SK8 — A80 / L200 / P79

SOFÁ TELA ESPECIAL
 SK5TE — A80 / L135 / P79
 SK8TE — A80 / L200 / P79



Slim

DonaFlor



CADEIRA FIBRA
SL02 — A76 / L51 / P58

CADEIRA TELA
SL03 — A76 / L51 / P58

A Coleção Slim retoma o conceito da funcionalidade em sua forma. Cheio de linhas curvas, essa linha assinada pelo Estúdio DonaFlor é confortável, com design sutil sem abrir mão da estética.

Os seixos de rio, que durante milênios foram esculpidos e polidos pela ação da Mãe Natureza, são a inspiração primordial para a criação da Coleção Tiê, assinada por Daniela Ferro com exclusividade para Donaflor Mobília. Nesta coleção, Daniela explora o potencial expressivo e as peculiaridades da cerâmica, uma técnica intimamente ligada a cada um dos 4 elementos da natureza. Formas volumosas e arredondadas, obtidas em tornearia artesanal, recebem esmaltação especial em alta temperatura, o que cria texturas e desenhos únicos.



COLEÇÃO DESIGN ASSINADO

Tiê

por Daniela Ferro



FLOREIRA X FLOREIRA
AC266 — A14 / L38 / P21

ARANDELA X FLOREIRA
AC264 — A14 / L38 / P21

ARANDELA X ARANDELA
A265 — A14 / L38 / P21

MESA LATERAL
AC262 — A52 / L57 / P51
AC261 — A50 / L37 / P43

Acabamentos da cerâmica
em terracota ou cinza.

A coleção de móveis Vanuíre foi concebida por Eduardo Borém como um convite à conversa e ao compartilhamento, de maneira a possibilitar diferentes formas de encontros e de trocas, ao trazer elementos da mitologia dual Kaingang: "Kairu", tudo que se relaciona com motivos circulares, e "Kamé", tudo que se relaciona com motivos lineares. Baseado em um único módulo angular, o sistema é flexível de maneira que possa se dispor módulos lateralmente, para iniciar um círculo ou iniciar uma linha dependendo da posição do módulo; permitindo, assim, composições variadas e dinâmicas.

Vanuíre

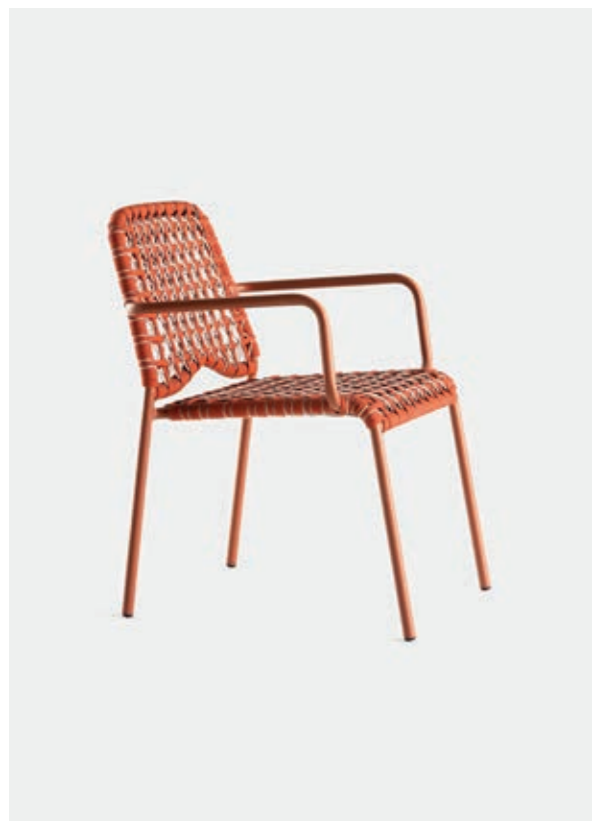
por Eduardo Borém

COLEÇÃO DESIGN ESTABDO





MESA DE CENTRO COM VIDRO E TRAMA
VN4 — A22 / L70 / P68 VN7 — A22 / L103 / P87



CADEIRA CORDA
VN6 — A78 / L55 / P65



MESA CENTRO COM MADEIRA
VN8 — A22 L70 / P68



MÓDULO PUFF
VN5 — A40 / L101 / P88



MÓDULO CANTO TRIANGULAR
VN3 — A40 / L94 / P84



MÓDULO ENCOSTO MAIOR
VN2 — A81 / L101 / P88

MÓDULO ENCOSTO MENOR
VN1 — A81 / L101 / P88



Ubirani

por Sérgio Matos

COLEÇÃO DESIGN ASSINADO



POLTRONA SUSPENSA
UB01 — A147 / L147 / P103

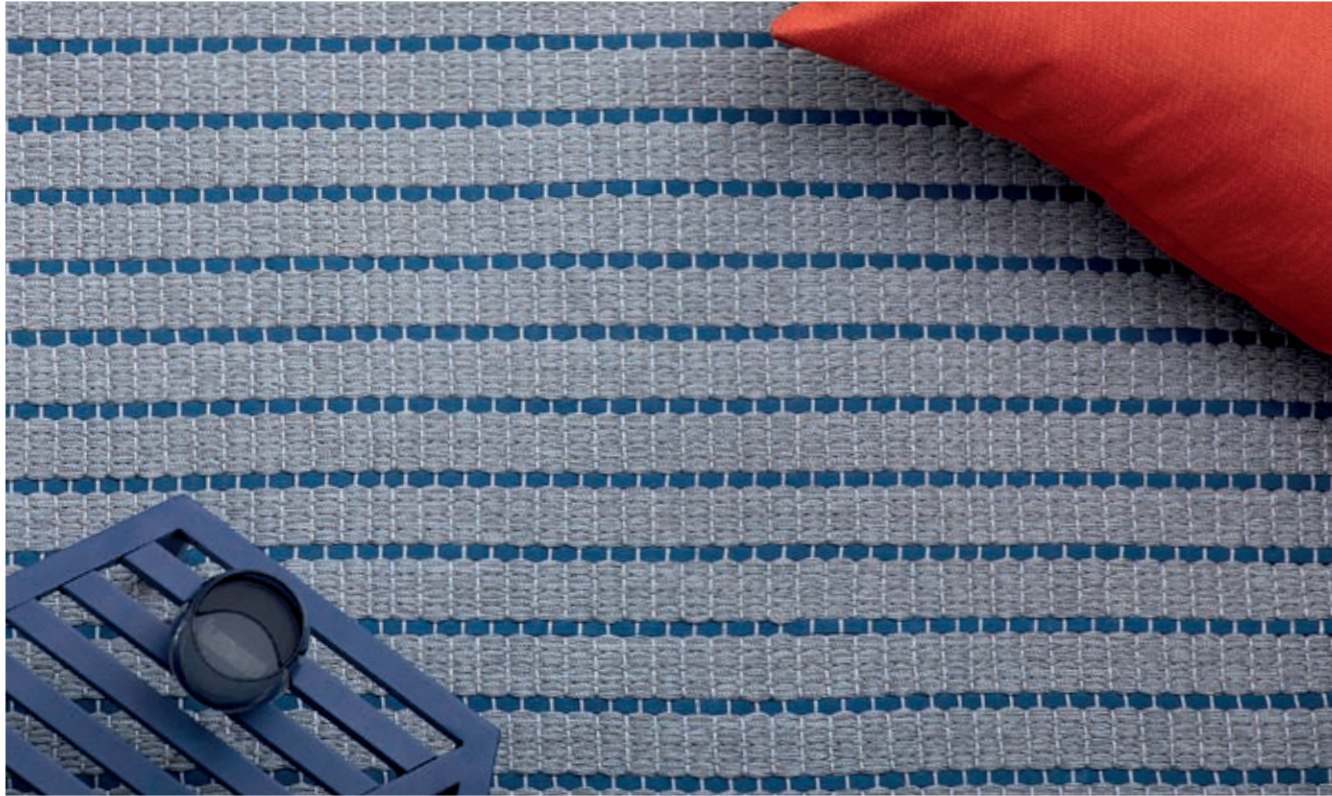
A forma acolhedora guarda a essência de abrigo. Revestido pela sensação de aconchego o desenho do Balanço Ubirani convida a momentos de descanso, relaxamento e conexão interior. Da estrutura circular forjada em alumínio emana a ideia de movimento e leveza que emoldura o conforto do estofado e almofadas em tecido. O nome? Tem raiz na língua indígena Tupi. A tradução que significa delicadeza e tenacidade incorpora-se sob medida ao traço do design contemporâneo. Exclusividade da Dona Flor Móveis com assinatura do Estúdio Sergio J. Matos. Para refugiar corpo e alma.

Yby

por Marcelo Bicudo

COLEÇÃO DESIGN
ESTADO

A Coleção mergulha nas raízes brasileiras e exalta a cultura indígena: sejam pelas arrojadas tramas desenvolvidas por técnicas tradicionais de trançagem e tear manuais e uma rica combinação de cores que proporcionam texturas fortes e diferenciadas; como pelo próprio nome, já que YBY, em tupi, significa "terra", em homenagem à tradição de andar em contato com o solo.



TAPETE CORDA / FIBRA
TR01 — MEDIDAS SOB CONSULTA



TAPETE L
TR04 — MEDIDAS SOB CONSULTA



TAPETE LISTRADO
TR03 — MEDIDAS SOB CONSULTA

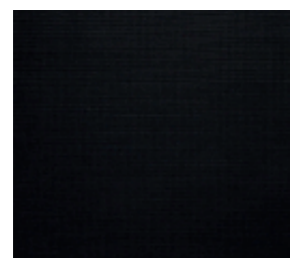
Acabamentos

DonaFlor 2022

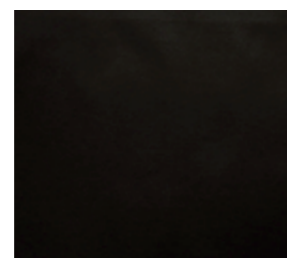


Tecidos Poliéster

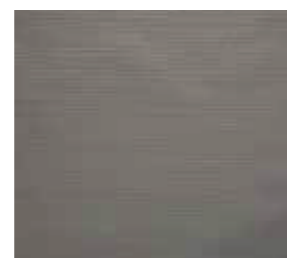
24 opções



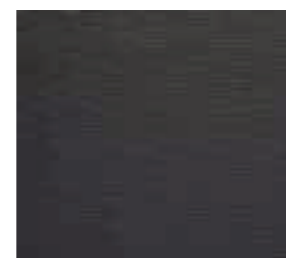
PO 172



TSA 04



PLUS 04



PO 159



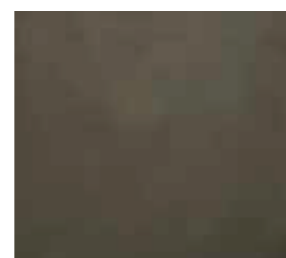
PLUS 03



TSA 12



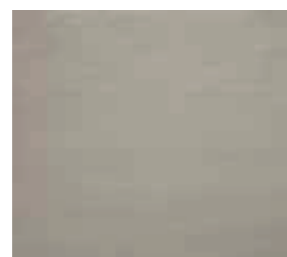
PO 158



TSA 03



PLUS 01



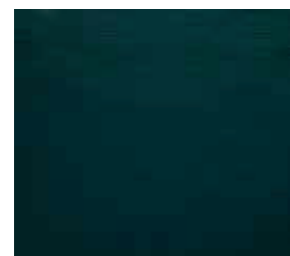
PLUS 08



PO 178



PO 194



PLUS 05



PO 169



PO 183



PO 184



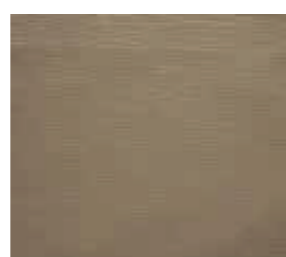
PO 162



TSA 01



PO 180



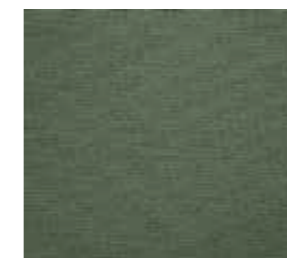
PLUS 02

Tecidos Poliéster

24 opções



PLUS 07



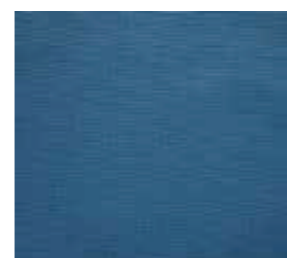
PLUS 10



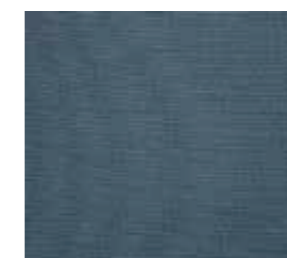
PO 167



TSA 02



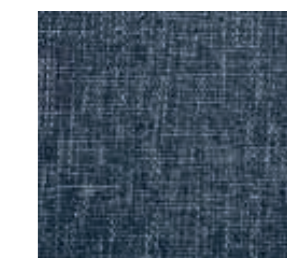
PO 165



PLUS 09



PLUS 06



PO 191



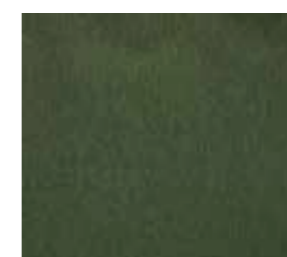
TSA 07

Tecidos Acquablock

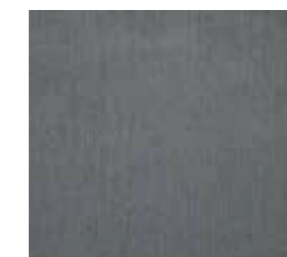
3 opções



TC 48



TC 51



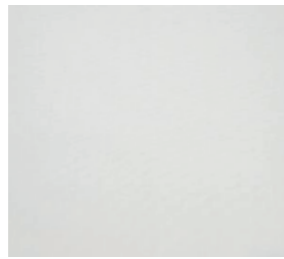
TC 47

Tecidos Acrílicos

21 opções



ACN01



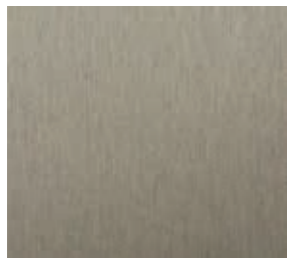
ACN02



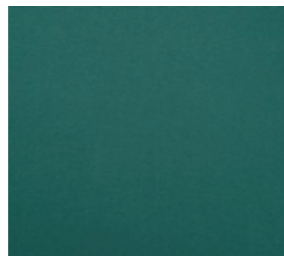
ACN03



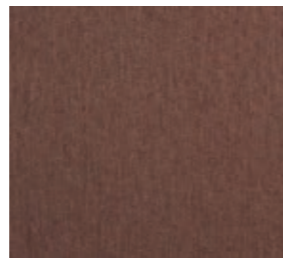
ACN04



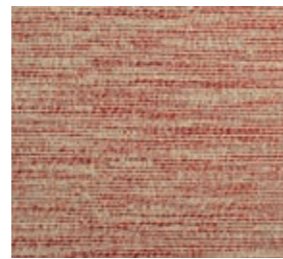
ACN05



ACN06



ACN07



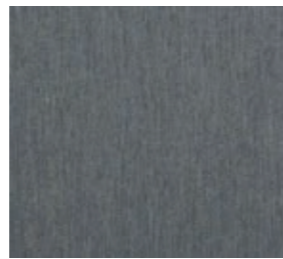
ACN08



ACN09



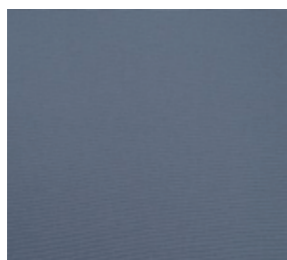
ACN10



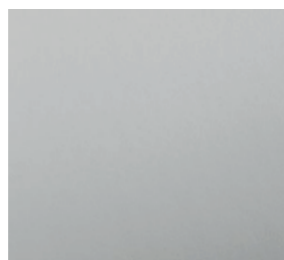
ACN11



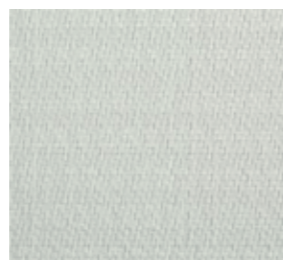
ACN12



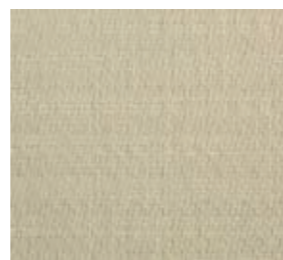
ACN13



ACN14



ACN15



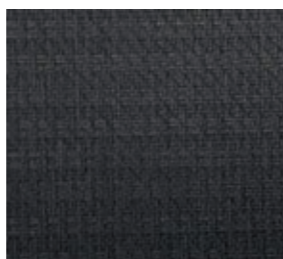
ACN16



ACN17



ACN18



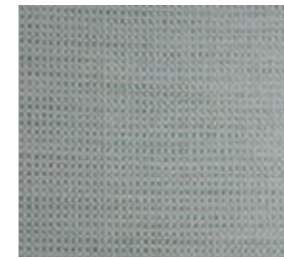
ACN19



ACN20

Tecidos Acrílicos

21 opções



ACN21

Fibras

23 opções



FB45 - TXT WOOD



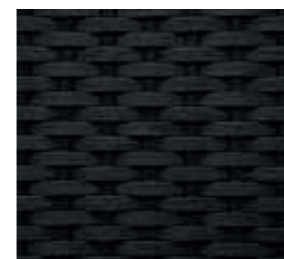
FB46 - MESCLADO TERRA



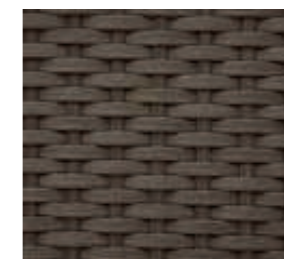
FB55 - TXT CASTANHO



FB47 - MESCLADO NATURE



FB80 - PRETO ESTONADO



FB42 - ESTONADO TABACO



FB75 - CINZA ESTONADO



FB44 - ESTONADO NATURAL



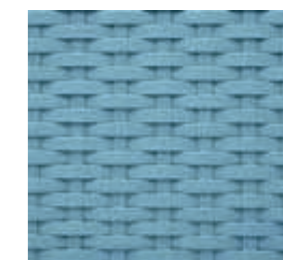
FB82 - BRANCO ESTONADO



FB43 - ESTONADO CRU



FB74 - OLIVA ESTONADO



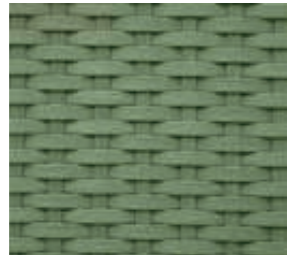
FB73 - AZUL CLARO ESTONADO

Fibras

23 opções



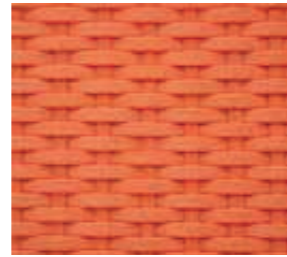
FB78 - BEGE ESTONADO



FB77 - VERDE CLARO ESTONADO



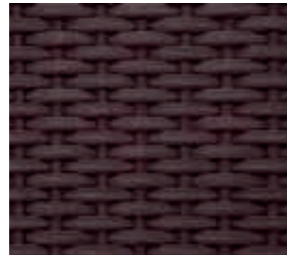
FB81 - AZUL MARINHO ESTONADO



FB76 - LARANJA ESTONADO



FB79 - VERMELHO ESTONADO



FB72 - VINHO ESTONADO



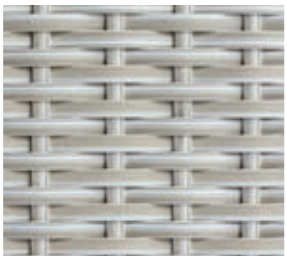
FB85 - CENOURA ESTONADO



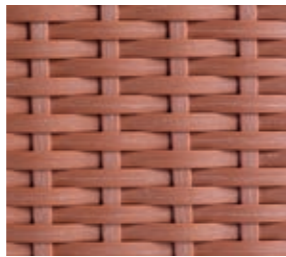
FB88 - MOSTARDA ESTONADO



FB86 - VERDE MUSGO ESTONADO



FB89 - OFF WHITE ESTONADO



FB90 - TERRACOTA ESTONADO

Telas

9 opções



TS01 - TELA PRETA



TS11 - TELA CAFÉ



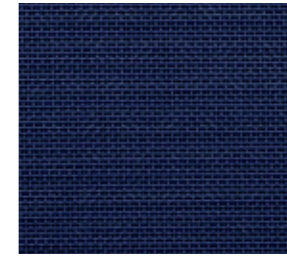
TS05 - TELA CINZA



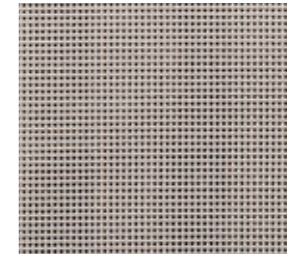
TS04 - TELA BRANCA



TSF01 - TELA CINZA MESCLADA ESPECIAL



TS12 - TELA AZUL ÍNDIGO



TS13 - TELA NUDE



TS14 - SLING LINHO



TS15 - SLING LINHO GRAFITE

Cordas

14 opções



COR05 - PRETO



COR08 - CINZA ESCURO



COR07 - CINZA CLARO



COR02 - BRANCO



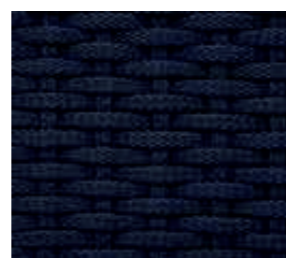
COR04 - MARROM



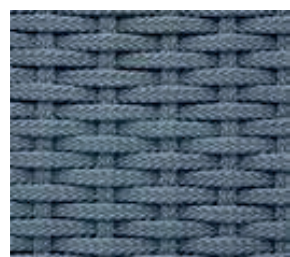
COR03 - CAMURÇA



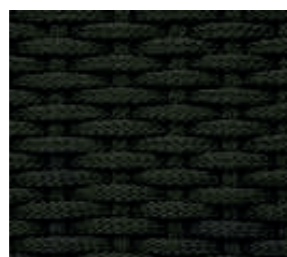
COR15 - AREIA



COR13 - AZUL MARINHO



COR06 - AZUL ACIZENTADO



COR09 - VERDE MUSGO



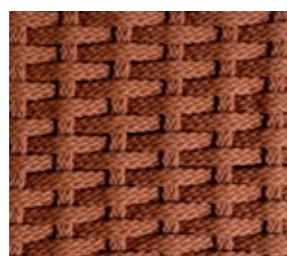
COR11 - LARANJA



COR12 - VERMELHO



COR01 - VINHO



COR4 16 - TERRACOTA



COR17 - VERDE CLARO

Cordas Mescla

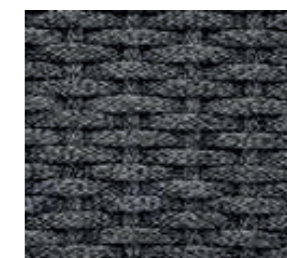
11 opções



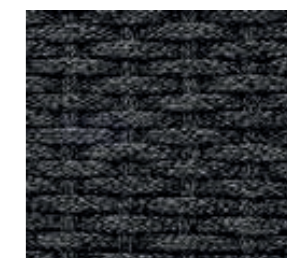
CORM01 - AZUL CLARO



CORM02 - AZUL ESCURO



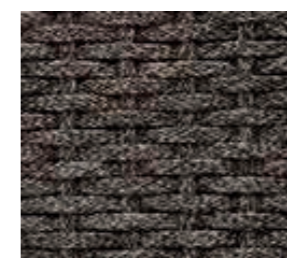
CORM03 - PRETO CLARO



CORM04 - PRETO ESCURO



CORM05 - MARROM CLARO



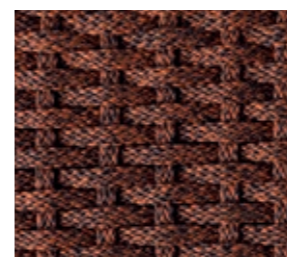
CORM06 - MARROM ESCURO



CORM07 - BRONZE CLARO



CORM08 - BRONZE ESCURO



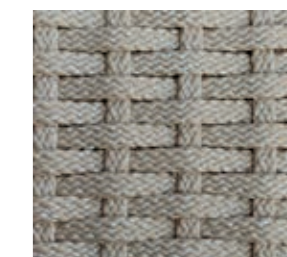
COR4 09 - TERRACOTA MESCLADO



COR4 10 - LARANJA MESCLADO



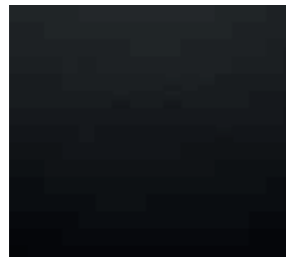
COR4 11 - VERMELHO MESCLADO



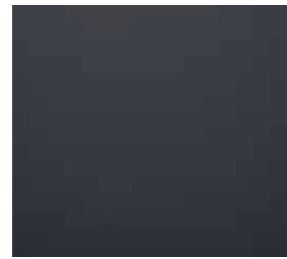
CORM12 - MESCLA OFF WHITE

Alumínios

16 opções



AL09 - PRETO
TXT FOSCO



AL43 - CINZA
ESCURO ACETINADO



AL42 - CINZA
CLARO ACETINADO



AL05 - BRANCO TXT



AL41 - CORTÉN



AL06 - MARROM
TXT FOSCO



AL46 - CAPUCCINO
TXT ACETINADO



AL39 - CAMURÇA



AL04 - BEGE
TXT FOSCO



AL40 - AZUL MARINHO
TXT



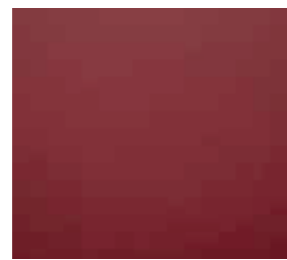
AL48 - AZUL
CLARO ACETINADO



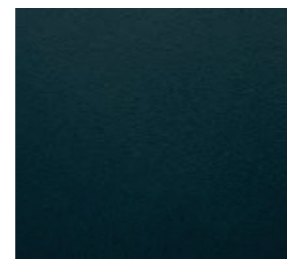
AL45 - VERDE
MÉDIO ACETINADO



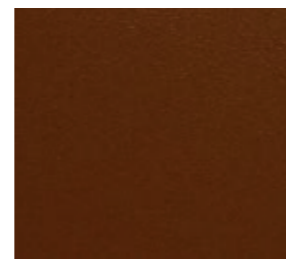
AL44 - AMARELO
ESCURO ACETINADO



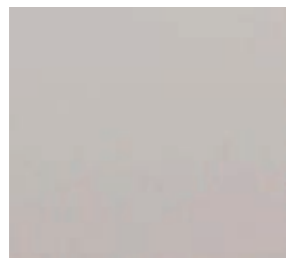
AL47 - VERMELHO
ESCURO ACETINADO



AL49 - VERDE MUSGO
ACETINADO



AL52 - TERRACOTA



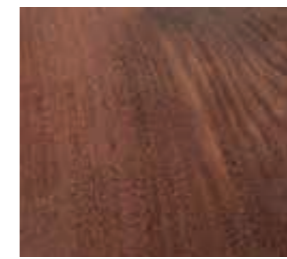
AL53 - OFF WHITE

Madeiras

3 opções



CUMARU



SUCUPIRA



CUMARU EBANIZADO

Tampos

5 opções



PEDRA NATURAL
TC 51



CHAPA TS



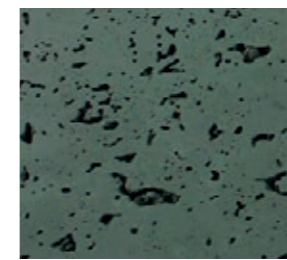
CONCRETO NATURAL



CONCRETO CINZA
CHUMBO

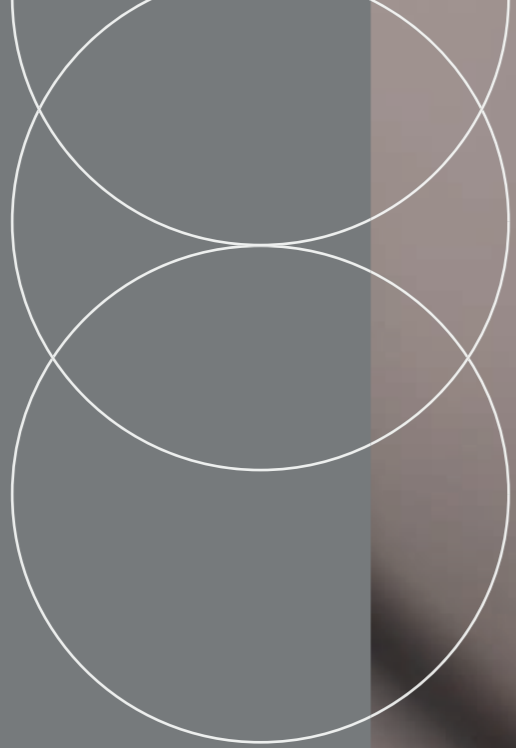


CONCRETO OFF WHITE



CONCRETO VERDE

Manutenção & Garantia



Dicas de

Conservação

1. No dia-a-dia e no transporte não sobrecarregue os móveis e não os arraste.

2. Nunca utilize os produtos como apoio ou escada.

3. Não salte sobre o produto, nem sente nos braços e encostos.

4. Evite o contato dos móveis com bronzadores e repelentes, pois podem manchar o produto.

5. Não é recomendado o uso de produtos que contenham ácidos, soda, álcool, acetona, solventes, entre outros, na limpeza.

6. Mesmo impermeabilizados os tecidos das almofadas podem absorver água, caso ocorra, coloque-as em lugar seco e arejado, no sentido vertical, evitando o aparecimento de mofo.

7. Limpar diariamente, evitando o acúmulo de poeira.

8. Produto em madeira, por ser um material natural, podem alterar de tonalidade com o tempo, veja instruções de manutenção.

9. Madeiras para uso externo, possuem alta densidade de fibras e por isso, são mais suscetíveis a empenamentos, fissuras, rachaduras e alterações estruturais, principalmente quando o produto não recebe manutenção periódica de verniz protetor.

10. Utilizar os produtos nas praias de piscinas, não é indicado. Ações do cloro e agentes químicos encontrados na água, podem danificar os produtos.

11. Não utilize jato de alta pressão para limpeza.

Dicas de

Manutenção

Metal com Pintura Eletrostática

1. Para manter, basta lavar o produto com água, sabão neutro e esponja macia, secando em seguida com pano seco e macio.

2. Não é aconselhável manter a pintura submersa em água, podendo descascar e/ou manchar.

3. Nunca utilize produtos abrasivos.

Produtos em Madeira

1. Para limpeza pesada, lavar o produto com água, sabão neutro e esponja macia. Em seguida, seque com pano seco e macio.

2. Nunca utilize produtos abrasivos.

3. É necessário fazer a manutenção periódica de acordo com a necessidade do móvel, conforme instruções abaixo:

- Lavar o móvel com água e sabão neutro;

- Secar bem;

- Lixar a madeira levemente com lixa fina de madeira;

- Umedeça levemente uma esponja com verniz Sparlack marítimo fosco, ou outro verniz protetor de sua escolha, de preferência fosco e aplique na madeira;

- Deixar secar, se necessário, aplicar nova camada.

Produtos em Fibra, Tela ou Corda Náutica

1. As fibras, telas e cordas náuticas são altamente resistentes as ações do tempo, no entanto, para maior durabilidade proteja seu móvel com capas ou retire-os da exposição direta as intempéries.
2. Pequenas alterações na tonalidade da cor podem ocorrer em uso prolongado e exposição as intempéries.
3. Para a limpeza, usar sabão neutro e esponja macia, faça a limpeza com movimentos leves para não danificar a trama e/ou a fibra/tela/corda.

Tecidos Acquatec, Poliéster e Acrílicos

1. Os tecidos externos possuem impermeabilização e proteção UV para maior resistência, no entanto, não é aconselhável seu uso externo por longo período, recomenda-se recolher o produto após o uso.
2. Limpe diariamente o tecido com esponja macia e sabão neutro, evitando o acúmulo de sujeira e deixar secar ao ar livre.
3. Não utilize ferro a vapor, o calor excessivo encolhe e pode ocorrer manchas nos tecidos.
4. Periodicamente e para a limpeza de manchas no tecido, recomenda-se utilizar auxílio profissional que, deve seguir as ins-truções contidas neste.

Estofados

1. Os estofados são produzidos com espumas de fácil drenagem, sempre que molhar colocar na posição vertical para escoar a água e facilitar a secagem.
2. Nunca os deixe molhados ou guarde sem secar, evitando o surgimento de mofos.
3. Evite o seu uso externo por longo período, recomenda-se recolher o produto após o uso para maior longevidade.

Tampos de Concreto

1. Para limpeza, utilizar pano seco ou úmido apenas com água limpa. Não esfregar a superfície. As peças recebem resina semi-brilho que protege das ações das intempéries.
2. Com o tempo, precisará receber manutenção do acabamento de resina incolor fosca para concreto, evitando manchas.
3. Em casos de acidente com líquidos, rapidamente, com pano macio úmido ou água corrente, remover e secar o local.
4. Não utilizar produto de limpeza ou químico para limpar, pois danifica a resina protetora e/ou o concreto.

Pedras Naturais

1. Para limpeza, utilizar pano seco ou úmido apenas com água limpa. Não esfregar a superfície. As pedras naturais não recebem proteção de resina e são permeáveis, líquidos escuros podem manchar a peça.
2. Em casos de acidente com líquidos, rapidamente, com pano macio úmido ou água corrente, remover e secar o local. Não utilizar produto de limpeza ou químico para limpar a pedra.

Luminárias

1. Para limpeza, utilizar pano seco ou úmido. Não esfregar a superfície. Partes em madeira podem necessitar de manutenção periódica, conforme informações contidas neste.
2. Aconselhamos o uso das luminárias em áreas cobertas, apesar de todas as estruturas serem apropriadas para uso externo, os componentes da parte elétrica podem sofrer com as ações das intempéries, necessitando de substituição ao longo do uso.

Informações de Garantia

Garantia da Chapa TS

Altamente resistente a umidade, possui garantia de 3 anos para defeitos de fabricação. A descoloração ao longo do tempo pode ocorrer e neste caso, não é considerado um defeito de fabricação.

Garantia da Pintura Eletrostática

A pintura possui garantia de 2 anos para defeitos de fabricação, para locais de faixa litorânea com alta concentração de maresia essa garantia se limita a 1 ano, desbotamento e ou mau uso do produto, não são cobertos por essa garantia. Veja neste, como manter o seu produto com a tonalidade original por mais tempo.

Garantia da Estrutura de Madeira

A madeira é uma matéria-prima natural, suas características em cores, veios e irregularidades são únicas, valorizadas e mantidas em cada produto, tornando-o único e não considerado um defeito de fabricação. Produtos com estrutura em madeira, possuem garantia de 1 ano, válida para defeitos de fabricação e não aplicados para leves empenamentos, fissuras, rachaduras e envelhecimento da madeira. A madeira pode trabalhar constantemente ao longo do tempo com a variação da temperatura e umidade do ambiente. É importante seguir a manutenção preventiva descrita neste, para longevidade do produto.

Garantia da Corda Náutica

As cordas são altamente resistentes a tenacidade e possuem 3 anos de garantia para defeitos de fabricação. Podem sofrer descoloração quando expostas aos raios ultravioleta por longo período e este processo é considerado natural para o produto, não classificado como defeito de fabricação. Para manter suas cores vivas por mais tempo, retirar da exposição solar quando não usadas e/ou cobrir o produto, como também, lavar com água doce para evitar acúmulo de maresia e água da chuva.

Garantia de Solda e Estrutura

As soldas dos produtos oferecem garantia de 5 anos e as estruturas de 2 anos a partir da nota fiscal de saída da fábrica, para defeitos na fabricação. A garantia não se aplica a mau uso do produto.

Garantia da Tela Batyline

Garantia de 2 anos para a tela Batyline - Serge Ferrari (www.sergeferrari.com), válida para defeitos de fabricação e não aplicada para mau uso do produto e descoloração ao longo do tempo.

Garantia da Pedra Natural, Tampos de Concreto e Vidros

Garantia é determinada para defeitos de fabricação identificados no ato do recebimento do produto. Não contempla manchas, fissuras, quebrados, ocorridas pelo uso.

Garantia de Luminárias

A garantia é de 6 meses para defeitos de fabricação da parte estrutural, tramas e madeira. Para parte elétrica a garantia é de 3 meses e não se aplica ao uso externo dos produtos.

Garantia de Tecidos

A garantia total dos tecidos é aplicada somente para defeitos de fabricação identificados no ato do recebimento e a garantia determinada destes produtos é aplicada conforme abaixo.

Tecidos código TC, possuem garantia de 90 dias para condições de uso normal, não aplicáveis a uso externo e mau uso. A garantia envolve defeitos de fabricação e não se aplica a desbotamento natural, mofos, manchas, encardidos, entre outros.

Tecidos código TSA, possuem garantia de 90 dias para condições de uso normal, não aplicáveis a uso externo e mau uso. A garantia envolve defeitos de fabricação e não se aplica a desbotamento natural, mofos, encardidos, entre outros.

Tecidos códigos PO, Q1, possuem garantia de 6 meses para condições de uso normal, não aplicáveis a uso externo e mau uso. A garantia envolve defeitos de fabricação e não se aplica a desbotamento natural, mofos, encardidos, entre outros.

Garantia da Fibra em Polietileno

As tramas são feitas manualmente, uma arte empregada ao produto, que leva a característica de cada artesão. As fibras possuem garantia de 3 anos, para imperfeições e defeitos de fabricação. O desbotamento natural ao longo do tempo, não são considerados defeito de fabricação. Podem haver variações nas tramas devido ao processo artesanal, não são considerados defeitos e no caso de problemas no artesanato a garantia é de 6 meses.

Garantia de Tapetes

A garantia para defeitos de fabricação é de 90 dias contados a partir da data da compra, constante na nota. A garantia envolve defeitos de fabricação e não se aplica a desbotamento natural, mofos, encardidos, manchas entre outros.



Observação

Todos os termos de garantia são aplicados para uso doméstico. A garantia legal é de 3 meses e a garantia estendida é um diferencial de nossos produtos, válida a partir da emissão da nota fiscal de fábrica.

Corporativo

Para uso corporativo, hotéis, resorts, condomínios e afins, a garantia aplicada a estruturas/soldas é de 2 anos e 1 ano para as demais com exceção dos tecidos. Os tecidos, neste caso, possuem garantia de 3 meses para defeitos de fabricação, não válidos para mau uso, desbotamento, manchas e mofo.

CATALOGO DONAFLO
R 2022

Designers

12 Profissionais e Estúdios Renomados



Adolini+Simonini



O Rodolfo Dordoni Studio, localizado em Milão, foi o ponto de encontro de dois jovens designers repletos de entusiasmo e talento: o brasileiro Daniel Simonini e o italiano Niccolò Adolini. Já em 2012, deram um passo adiante e criaram a Adolini+Simonini. Como resultado dessa união, surge um design rico e fluido em estilos e culturas, traduzido de forma moderna e minimalista.

COLEÇÕES ASSINADAS

Branch / Drift & Drift Nautic / Duty / Fence / Skyfolding

Bruno Faucez



Bruno Faucez, é formado em Design de Mobiliário e pós-graduado em Master Design Internacional. Profundo conhecedor do papel do Design aplicado à produção dentro da indústria, fruto de sete anos de experiência no setor. Em 2013, Bruno criou seu próprio Studio de Design, baseado em três pilares: Mercado, Indústria, Design. Sempre atento às tendências do Brasil e do mundo, busca a elaboração de peças completas em todos os sentidos.

COLEÇÕES ASSINADAS

Doc / Eixo

Daniela Ferro



Paulistana de nascimento, não foi na terra da garoa que Daniela Ferro desenvolveu seus primeiros esboços como designer. Foi aos 12 anos que Daniela chegou à capital paranaense, Curitiba. E, no curso de Design de Produto da Universidade Federal do Paraná, ela projetou os primeiros passos de sua trajetória. Durante esta caminhada, a natureza brasileira – a beleza de seus elementos e formas – é sua companheira inseparável, a marca registrada de suas peças.

COLEÇÕES ASSINADAS

Anauê / Aram / Gael / Rudã / Tiê

Eduardo Borém



Por acreditar na criatividade rumo a futuros desejáveis, Eduardo Borém une, há mais de 20 anos, identidade, sustentabilidade e poesia em projetos de design, música, moda e arte para marcas e pessoas. Mineiro criado em Brasília, formado em design visual e design industrial pela Universidade de Brasília e apaixonado pela natureza, cultura popular e conhecimento, busca impregnar suas criações com elegância, inteligência e afetividade.

COLEÇÕES ASSINADAS

Vanuíre

Estúdio Plume



Como arquitetas, Camilla Botoni e Luciana Yokota sempre tiveram contato e paixão pelo concreto. Da vontade pessoal de ambas em criar produtos feito com as próprias mãos e o interesse em explorar as possibilidades do material em menor escala procurando traduzir a funcionalidade cotidiana de um material mais bruto de maneira mais leve e delicada, nasceu o Estúdio Plume.

COLEÇÃO ASSINADA

Ishi

Fabrizio Roncca



Paulista criado em Belo Horizonte, onde aprendeu a ver arquitetura, folclore e arte de forma lúdica e intimista. Na infância frequentava a faculdade de Belas artes com sua mãe, onde aprendeu a gostar de forma natural do desenho e da pintura. Arquiteto e urbanista formado pela Universidade Estadual de Londrina-UEL. Busca beleza, sustentabilidade, equilíbrio dos materiais e a memória afetiva em suas obras. Tem como principal fonte de inspiração a arquitetura brasileira.

COLEÇÕES ASSINADAS

Amós / Colméia

Henrique Schreiber



Henrique Schreiber é designer industrial pela Universidade Federal de Santa Maria, especialista em Design de mobiliário pela Universidade do Vale dos Sinos, e dedica-se ao mobiliário autoral desde 2014. Traz para o seu traço a experiência com a indústria, o amor pela marcenaria tradicional, pelo processo criativo e produtivo, além do senso de responsabilidade socioambiental.

COLEÇÕES ASSINADAS

Sagano

Lattoog



A Lattoog liga o avanço das novas tecnologias ao que há de poético, intuitivo e subjetivo na produção de uma peça, é resultado da paixão do arquiteto e urbanista Leonardo Lattavo e do designer Pedro Moog. A intenção é evidenciar a mistura brasileira e a beleza da nossa miscigenação, é devorar o que vem de fora e transformá-lo em cultura nacional e revolucionária.

COLEÇÕES ASSINADAS

Arca / Bask & Bask Nautic / Cegonha / Gota / Lua

Marcelo Bicudo



Diretor de Criação Sócio fundador da Maverick Media. Formação: Graduado em Arquitetura, Urbanismo, Paisagismo, Comunicação Visual e Desenho Industrial (FAU USP, 1990). Arquiteto, designer, diretor de arte e criação, com larga experiência em trabalhos de fotografia, cinema publicitário e web design, pesquisa e consultoria na área de meio ambiente. Co-autor do livro "Sociedades Sustentáveis", Ed. Scipione, São Paulo, 1994. Gestão do Luxo [FAAP, 2004]. Consultor parceiro IED, 2017.

COLEÇÃO ASSINADA

Yby

Mila Rodrigues



Designer de formação e apaixonada por design de interiores dedica sua história profissional ao setor. Atuou junto a grandes marcas do setor e estabeleceu parcerias com nomes importantes da construção da nossa brasilidade aplicada no mobiliário. Como consultora de design, foi responsável direta por premiações importantes em nome das marcas que está por trás, IF Design Award, Idea Brasil, Salão Design, Brasil Design Award, entre outros.

COLEÇÃO ASSINADA

Bit / Lazy Day

Paulo Alves



Paulo Alves é o resultado claro de suas emoções e afetos. Fascinado pelas características e beleza da madeira. É por esse elemento que ele expressa sua criatividade, com inspirações concretistas permeando seu trabalho. Arquiteto de formação universitária, trabalhou no escritório Lina Bo Bardi, experiência que é a digital da identidade das suas peças até hoje.

COLEÇÃO ASSINADA

Ana

Paulo Foggiato



A formação em arquitetura abriu os olhos de Paulo Foggiato para um novo mundo, mas foi o design mobiliário que o seduziu para toda a vida. Aficionado por trabalhos em madeira, Paulo valoriza em suas obras a nobreza e imponência do material. Desde 2000, desenvolve projetos para diversas marcas – Schuster, Tissot, Oré Brasil, Plano de Luz.

COLEÇÃO ASSINADA

Brincantes

Rejane C. Leite



A gaúcha, Rejane de Carvalho Leite, não resistiu aos encantos do Design de Produto. Formada em Arquitetura e Urbanismo, ela passou a projetar para a indústria no ano de 2002. Durante o processo de criação, ela se deixa inspirar por tudo ao redor que a move: a natureza, as texturas, a poesia, a música, as artes plásticas. É a busca constante em harmonizar estética e tecnologia em um produto diferenciado.

COLEÇÕES ASSINADAS

Aerada / Contorno / Colibri / Flow & Flow Nautic / Irupé / Itapuã / Loop / Onda

Sérgio Matos

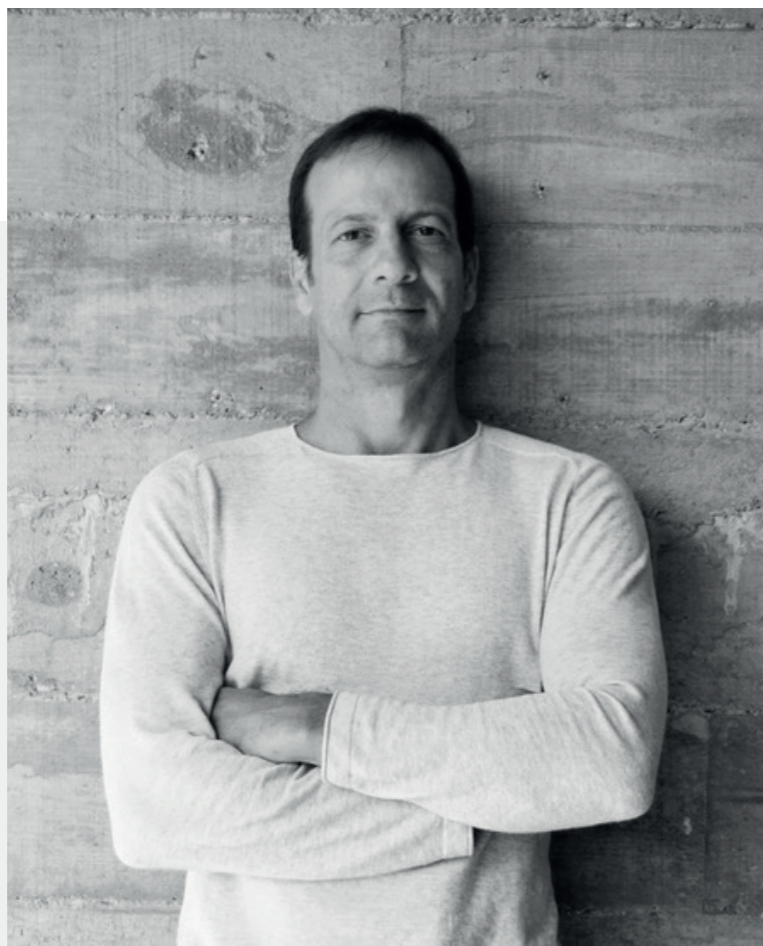


Mais que função o Design tem o poder de abrigar história, memória e laços afetivos. É dessa percepção – forrada com a essência da brasilidade – que o designer mato-grossense Sérgio Matos se abastece e nutre o desenvolvimento de produtos de mobiliário e decoração. Tudo referendado no caldeirão cultural com tempero mestiço. A base sólida da criação finca os pés na regionalidade, na identidade que resiste ao tempo e preserva técnicas e saberes ancestrais. O feito à mão, com calor humano, estampa o selo da originalidade.

COLEÇÕES ASSINADAS

Carambola / Jamaxi / Manta Negra / Ubirani

Sérgio Stark



Sérgio Stark é mineiro. Começou trabalhando como marceneiro, no Rio de Janeiro. Se interessou pelo design após trabalhar na fabricação e montagem das casas de madeira SR2 com o arquiteto Sérgio Rodrigues. Hoje possui o Stark Estudio onde passou a se dedicar exclusivamente ao design autoral com forte influência do modernismo brasileiro, com prêmios e exposições como Brasil Design Award e Museu da Casa Brasileira.

COLEÇÃO ASSINADA

Chanel

Yukihiko Yamaguchi



Yukihiko Yamaguchi formou-se no Departamento de Design Industrial da Universidade de Tóquio Zokei, em 2007 e estudou na Itália. Ele praticou desenvolvimento de móveis de escritório na empresa japonesa de móveis Plus Co., Ltd. Seus trabalhos foram reconhecidos em grandes prêmios e competições, incluindo o prêmio japonês, IFDA International Furniture Design Competition em 2011 e o "DESIGN AWARD & COMPETITION" em 2015. Yukihiko Yamaguchi tem experiências de exposição amplamente variadas em todo o mundo, incluindo os "SaloneSatellites" em Milão.

COLEÇÃO ASSINADA

Emon / Obi

Entre em Contato

Fábrica

Rodovia Mello Peixoto, 1271.
Parque Maracanã
Cambé / PR, 86185 700

Assistência

assistencia@donafloremobilia.com.br
+55 43 3251 4917

Marketing

marketing@donafloremobilia.com.br
+55 43 3251 4917



donafior

coleções



Para mais informações acesse

donafiormobilia.com.br