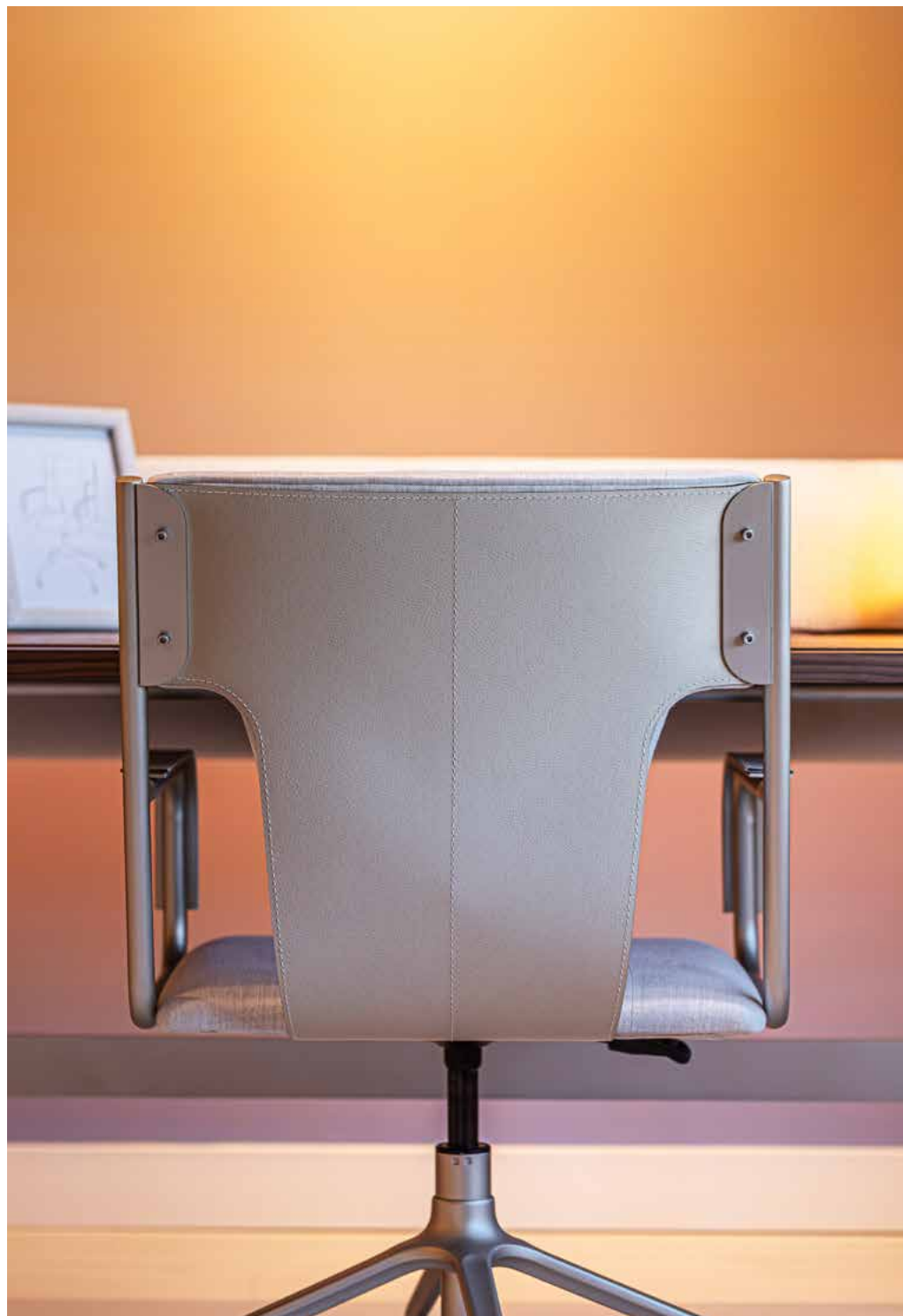


# CADEIRAS OFFICE

ÍNDICE



ABIMAD39  
best  
in  
show  
by  
Pepin Gallo



# Alva



Designer: Studio ADM

Com linhas inspiradas na natureza, a cadeira Alva oferece não apenas um assento funcional, mas uma obra de arte que se inspira e dialoga com a serenidade dos bancos de areia branca. Alva é uma expressão artística que equilibra forma e função. Seu minimalismo e escolha cuidadosa de materiais criam uma atmosfera serena, elevando a experiência no escritório com um toque de sofisticação e conforto excepcionais.

Dimensões:

Altura: 890/980mm

Profundidade: 565mm

Alt. assento: 445/535mm

Largura: 570mm

Alt. braço: 610/690mm



FOTOS  
AMBIENTADAS

BLOCOS 3D

ÍNDICE



# Amanda *Presidente*



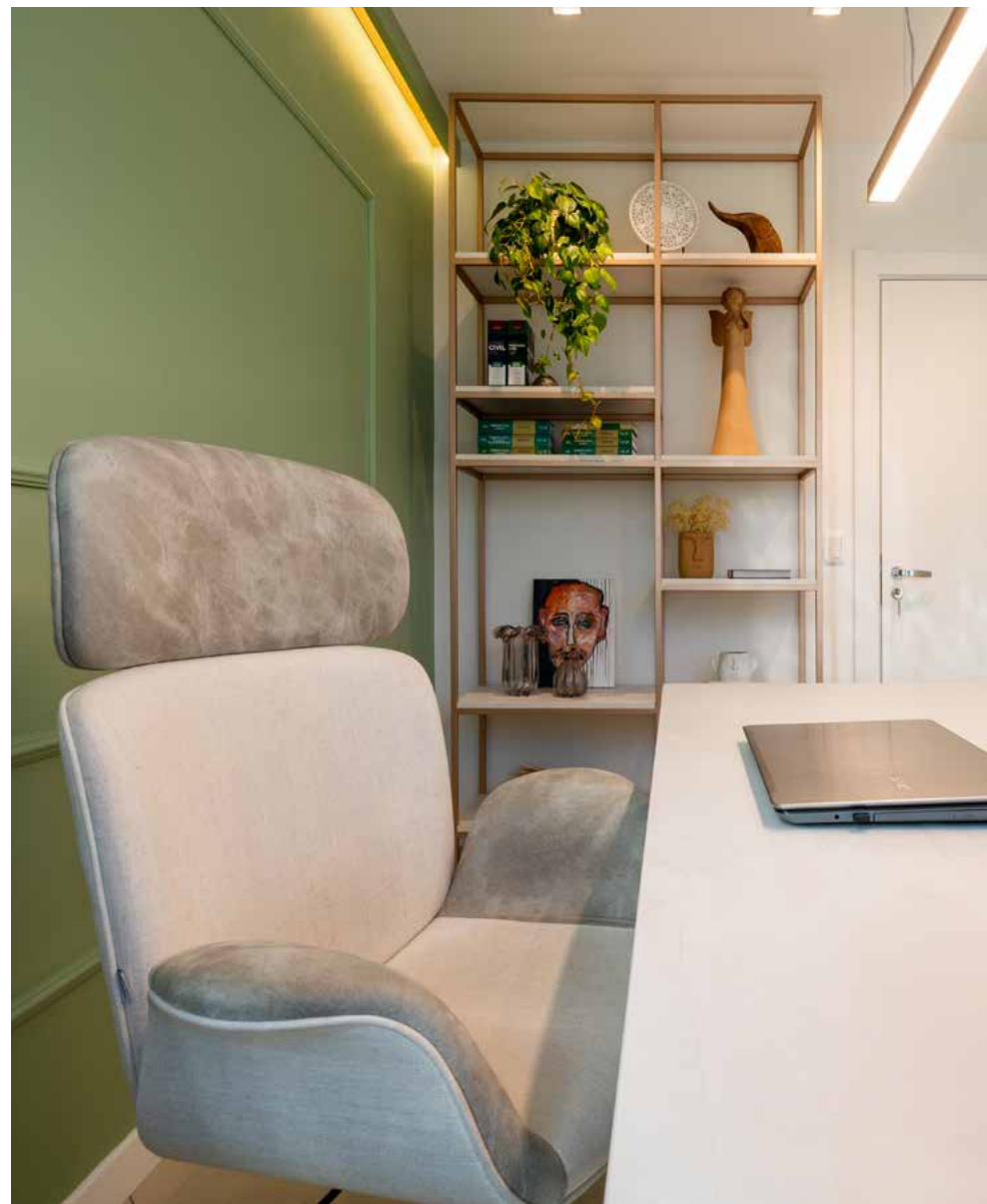
*Designer: Studio ADM*

Cadeira executiva com design exclusivo, excelente ergonomia e conforto. Estrutura interna multilaminada, base giratória com regulagem de altura à gás e rodízios com pista em PU. Opção: com ou sem relax.

Dimensões:

Altura: 1009/1019mm    Largura: 700mm    Profundidade: 700mm

Alt. assento: 440/550mm    Alt. braço: 660/760mm



FOTOS  
AMBIENTADAS

BLOCOS 3D

ÍNDICE



# Archi <sup>new</sup>



Designer: Thainá Spinola

Archi é uma cadeira office que traduz a elegância da arquitetura modernista brasileira em linhas contemporâneas. Inspirada nos arcos icônicos que marcam a estética do movimento, ela combina leveza visual e solidez estrutural, criando um equilíbrio entre design autoral e funcionalidade. Seu desenho valoriza curvas sutis e proporções precisas, oferecendo conforto ergonômico aliado a uma presença sofisticada, ideal para ambientes corporativos de alto padrão

Dimensões:

Altura: 1080/1180mm

Alt. assento: 480/580mm

Largura: 595mm    Profundidade: 660mm

Alt. braço: 670/770mm



FOTOS  
AMBIENTADAS

BLOCOS 3D

ÍNDICE



# Axis <sup>new</sup>



Designer: Bruno Faucz

Na anatomia, o axis é a segunda vértebra cervical, crucial para o movimento da cabeça. O nome sugere suporte central, equilíbrio e flexibilidade, com uma sonoridade moderna e poderosa.

A cadeira Axis, disponível em versões alta e baixa, integra harmoniosamente diferentes elementos. Seus braços em metal com contornos delicados criam um contraponto equilibrado e preciso com o calor e a presença da madeira nos detalhes. O estofado, com seus marcantes gomos, adiciona ainda mais personalidade.

Alta dimensões:

Altura: 1100/1200mm

Alt. assento: 475/575mm

Largura: 650mm Profundidade: 725mm

Alt. braço: 640/740mm

Baixa dimensões:

Altura: 930/1030mm

Alt. assento: 475/575mm

Largura: 650mm Profundidade: 725mm

Alt. braço: 640/740mm



FOTOS  
AMBIENTADAS

BLOCOS 3D

ÍNDICE



# Boss & Lady Boss



Designer: Bruno Debenetti

A cadeira Lady Boss traz uma proposta ergonômica, confortável e compacta da cadeira Boss. Cadeira executiva com design exclusivo, seguindo a tendência minimalista e a mistura de materiais como a madeira e o couro.

Boss dimensões:

Altura: 1250/1150mm

Alt. assento: 430/530mm

Largura: 640mm

Alt. braço: 615/715mm

Profundidade: 750mm

Lady Boss dimensões:

Altura: 1145/1045mm

Alt. assento: 430/530mm

Largura: 580mm

Alt. braço: 615/715mm

Profundidade: 650mm



FOTOS  
AMBIENTADAS

Boss  
BLOCOS 3D

Lady Boss  
BLOCOS 3D

ÍNDICE



# Dueto *Office*



*Designer: Bruno Debenetti*

Dueto office é uma cadeira com linhas suaves, aberta à infinitas possibilidades. Combinando diferentes materiais e tecidos no assento e no encosto ou usando tonalidades tom sobre tom, as cadeiras podem ter diferentes estilos conforme o ambiente ao seu redor. Na versão office a estrutura dos braços em metal cria leveza e ao mesmo tempo conecta encosto e assento, criando assim, a ideia de junção, resistência e firmeza da peça, o item perfeito para qualquer escritório.

Principais dimensões:

Altura: 865/965mm

Largura: mm

Profundidade: 640mm

Alt. assento: 440/540mm

Alt. braço: 635/735mm



FOTOS  
AMBIENTADAS

BLOCOS 3D

ÍNDICE



# Flow *Office*



Designer: Bruno Debenetti

Flow é um termo do inglês, que significa fluir. O conceito pode ser entendido como um estado no qual a pessoa está tão envolvida em uma atividade, que se torna capaz de esquecer-se do tempo. Através desse envolvimento, a cadeira Flow foi criada pela combinação de diversos elementos e materiais. A estética ultraleve da estrutura de metal e de um assento ergonômico se juntam a uma almofada fofa, transformando tudo em um único elemento. A almofada fofa cria a sensação um assento confortável que quase embala o corpo, envolvendo-o no calor do braço de madeira de freijó, feito 100% à mão. Esses diferentes elementos da cadeira podem ser escolhidos de diferentes tonalidades e cores, criando assim a peça ideal para cada projeto.

Dimensões:

Altura: 880/980mm

Profundidade: 570mm

Alt. assento: 475/575mm

Largura: 645mm

Alt. braço: 650/750mm



FOTOS  
AMBIENTADAS

BLOCOS 3D

ÍNDICE



# Flow <sup>new</sup> Alta Office



Designer: Bruno Debenetti

A cadeira Flow foi criada pela combinação de diversos elementos e materiais. A estética do assento ergonômico se junta a uma almofada fofa, transformando tudo em um único elemento. Esses diferentes elementos da cadeira podem ser escolhidos de diferentes tonalidades e cores, criando assim a peça ideal para cada projeto.

Dimensões:

Altura: 1140/1240mm

Alt. assento: 430/530mm

Largura: 695mm

Alt. braço: 595/695mm

Profundidade: 710mm



FOTOS  
AMBIENTADAS

BLOCOS 3D

ÍNDICE

# Metropolitan



*Designer: Bruno Debenetti*

Metropolitan, extensão de territórios urbanos desenvolvidos ao redor de uma cidade. A cadeira Metropolitan entra nesse contexto dentro da coleção de cadeiras Office da ADM. Se inspirando na identidade dos nossos produtos para criar uma nova Metr pole. O destaque fica por conta do braço de metal com detalhe em couro, criando uma troca de materiais e aquecendo o apoio do braço. A cadeira Metropolitan se destaca também pelo conforto e ergonomia, auxiliando nas horas de trabalho.

Luminária de mesa dimensões:

Altura: 1180/12680mm

Largura: 650mm

Profundidade: 440/540mm

Alt. assento: 640/740mm





# Pacific



Designer: Bruno Debenetti

Como a tranquilidade de um oceano calmo e a sensação de liberdade que o mar nos traz, a cadeira office Pacific traz esse conceito na sua concepção de produto. Convidativa, contemporânea e adequada para longos períodos sentados, as cadeiras Pacific destacam o elemento estrutural office como uma espinha dorsal, a curvatura da concha expressa sua função enquanto mantém uma certa leveza. As almofadas individuais além de serem projetadas para atuar nas zonas ergonomicamente corretas podem criar diferentes contrastes de cores e inúmeras opções de design. As cadeiras ainda contam com uma base de metal robusta gerando a sensação de firmeza e imponência, além de poder ser pintada em diferentes cores, conta também com sistema de relax para maior conforto. O detalhe do braço fica por conta da estrutura de metal que envolve a peça, finalizado com o apoio de madeira que além do detalhe estético tem a função de evitar o contato frio do metal com o corpo humano.

Pacific dimensões:

Altura: 940/1030mm      Largura: 650mm      Profundidade: 700mm  
Alt. assento: 470/560mm      Alt. braço: 670/760mm

Gran Pacific dimensões:

Altura: 1160/1125mm      Largura: 650mm      Profundidade: 740mm  
Alt. assento: 470/560mm      Alt. braço: 670/760mm



FOTOS  
AMBIENTADAS

Pacific  
BLOCOS 3D

Gran Pacific  
BLOCOS 3D

ÍNDICE



# Paloma Alta Office



Designer: Studio ADM

A poltrona Paloma Office segue a tendência da utilização de cadeiras office com apelo de móvel home. Uma cadeira office versátil que permite a composição de diferentes acabamentos, trazendo infinitas possibilidades que se encaixam em qualquer ambiente. Opções de acabamento: Lisa ou composê.

Dimensões:

Altura: 800/900mm

Profundidade: 720mm

Alt. braço: 640/740mm

Largura: 700mm

Alt. assento: 440/540mm



FOTOS  
AMBIENTADAS

BLOCOS 3D

ÍNDICE



# Raia



Designer: Studio Oune

A cadeira de escritório Raia é inspirada no corpo de uma raia-manta a nadar em mar aberto. As costuras nas costas do encosto faz lembrar o corpo aerodinâmico do imponente peixe, enquanto a junção metálica faz lembrar as barbatanas.

Dimensões:

Altura: 1000mm a 1100mm

Largura: 545mm    Profundidade: 690mm

Alt. assento: 450mm a 550mm

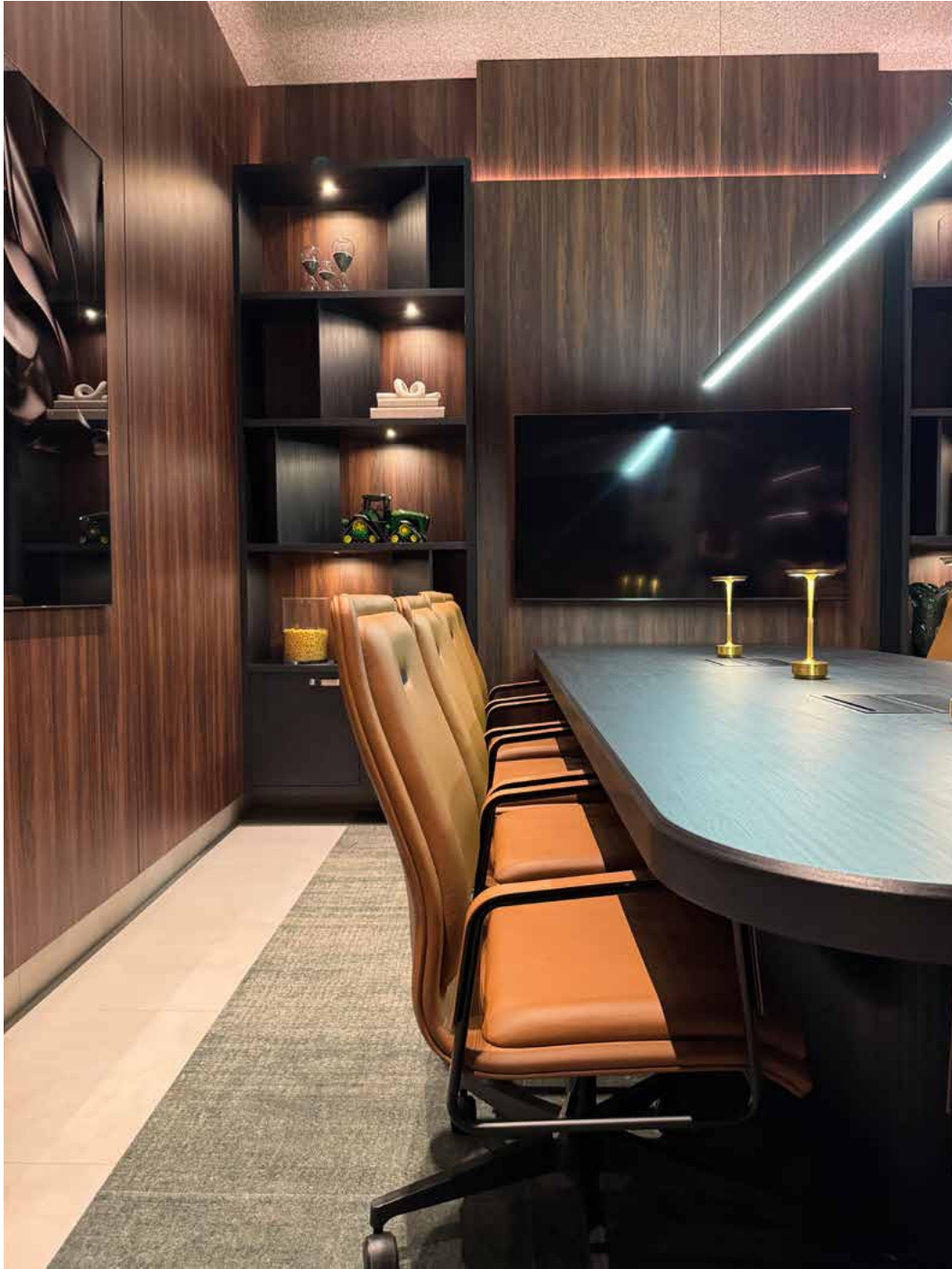
Alt. braço: 640mm a 740mm



FOTOS  
AMBIENTADAS

BLOCOS 3D

ÍNDICE



# Urban *Office*



*Designer: Bruno Debenetti*

Com inspiração no estilo urbano, a Cadeira Urban Office busca criar ambientes originais sem perder a elegância, combinando o metal pintado com a composição de tecidos. O destaque fica por conta do braço de metal com detalhe em recouro, criando uma troca de materiais e aquecendo o apoio do braço. A cadeira Urban Office se destaca também pelo conforto e ergonomia, auxiliando nas horas de trabalho.

Dimensões:

Altura: 900/1090mm

Profundidade: 670mm

Alt. assento: 400/540mm

Largura: 650mm

Alt. braço: 640/740mm



FOTOS  
AMBIENTADAS

BLOCOS 3D

ÍNDICE



# Volo



Designer: Studio Oune

A cadeira office Volo é inspirada na flutuação dos corpos. Volumes puros que se encaixam num único elemento, dando uma sensação de leveza como se estivesse voando.

Dimensões:

Altura: 840/940mm

Profundidade: 565mm

Alt. assento: 460/560mm

Largura: 670mm

Alt. braço: 635/735mm



FOTOS  
AMBIENTADAS

BLOCOS 3D

ÍNDICE



# Zenith <sup>new</sup>



*Designer: Bruno Debenetti*

Na busca pela harmonia entre forma e função, apresentamos a Cadeira Zenith, da nossa coleção Alma. Inspirada na essência do design contemporâneo e na busca pela ergonomia e conforto, a Zenith não é apenas uma cadeira de escritório; é um convite a alcançar o seu ponto mais alto de bem-estar e produtividade.

Dimensões:

Altura: 970/1070mm

Largura: 700mm

Profundidade: 735mm

Alt. assento: 480/580mm

Alt. braço: 670/770mm



ÍNDICE