



ADM
Design Mobiliário

Catálogo de Produtos
2026





CATÁLOGO INTERATIVO
ADM DESIGN MOBILIÁRIO



Bem-vindo ao **catálogo interativo** da **ADM Design Mobiliário**. Nele você terá acesso a *todos nossos produtos*, um amplo *catálogo de imagens ambientadas*, todos *blocos 3D* apenas **clikando no link** da página dos produtos. Além disso, poderá navegar de forma rápida e eficiente clicando no produto desejado no **índice**. Para retornar ao início, *basta clicar* no botão **índice** no canto da página.



Acesse nossa biblioteca 3D e canais digitais,
através dos botões abaixo!

www.admmobiliario.com.br



ÍNDICE

SOFÁS 08

BOLD 10 *new*

IMO 12

IMO COMPONÍVEL 14

POLTRONAS ALTAS 16

ÁGATHA 18

AVOND 20

ELEVATA 22

ESDRA 24

KAUAI ALTA 26

NAOS 28

NAOS SOFT 30

POLTRONAS BAIXAS 32

ABASSATA 34

ALENTO 36

BACK 38

BOLD 40

DIAMANTE 42

DUNAS 44

ÍCONE 46

KAUAI 48

NUBE 50

PALOMA 52

PIER 54

PINHÃO 56 *new*

RAMO 58 *new*

TRAVERSE 60

VERSÁTILE 62

VERSÁTILE COMPONÍVEL 64

CADEIRAS OFFICE 66

ALVA 68

AMANDA 70

ARCHI 72 *new*

AXIS 74 *new*

BOSS E LADY BOSS 76

DUETO OFFICE 78

FLOW OFFICE 80

FLOW ALTA OFFICE 82 *new*

METROPOLITAN 84

PACIFIC 86

PALOMA ALTA OFFICE 88

RAIA 90

URBAN OFFICE 92

VOLO 94

ZENITH 96 *new*

CADEIRAS 98

BOLD 100

CLIP 102 *new*

DUETO 104

DUNAS 106

GRALHA 108

INARI 110

ISABELA 112

FLOW 114

LINEA 116

LÍRIO 118

RAMO 120 *new*

RUBI 122

SOA 124

TALITHA LIVING 126

TALITHA 128

URBAN 130

YOKO 132

BANQUETAS 134

BEET 136

BOLD 138

DUETO 140

DUNAS 142

INARI 144

SOA 146

URBAN 148

URBAN BLACKLASS 150

YOKO 152

MESAS DE JANTAR 154

ARBOR 156

ARGO 158

CAULA 160

LUMINÁRIAS 162

EFÊMERA 164

HESTE 166

HESTE PENDENTE 168

PERENE 170

SOLIS ARANDELA 172

SOLIS 174

COMPLEMENTOS 176

ADÔNIS ESPELHO 178

ARBOR MESA DE CENTRO 180

ATOL MESA DE CENTRO 182

ATOL MESA LATERAL 184

BACURI CARRINHO 186

BALLET MESAS DE APOIO 188

BELT MESA DE APOIO 190

BONNI PUFF 192

EFÊMERA MESA DE CENTRO 194

EFÊMERA MESA LATERAL 196

FLY ESCRIVANINHA 198

IMO BANCO 200

ITA MESA DE CENTRO 202 *new*

MOSAICO BANCO 204 *new*

POPPY BANCO 206

RUBI MESA DE CENTRO 208

RUBI MESA LATERAL 210

SOLUM CONJUNTO 212 *new*

TERRE CONJUNTO 214 *new*

URBAN ESCRIVANINHA 216

VÉRTICE ESCRIVANINHA 218 *new*

SOFÁS

ÍNDICE





Bold ^{new}



Designer: Bruno Debenetti

Elegância simples, equilibrada e funcional, Bold caracteriza-se por linhas simples e audaciosas combinadas em uma estrutura tubular espessa de metal que sustenta suas volumosas e confortáveis almofadas. Assim a atenção recai na textura dos revestimentos, na qualidade dos acabamentos e detalhes, como no pillow que envolve toda a estrutura e cria a sensação de bem-estar e conforto, pequenos ajustes feitos para melhorar a experiência de conforto e beleza.

Dimensões:

Altura: 770mm

Profundidade: 1030mm

Largura: 1670 / 1870 / 2070 / 2270 / 2470mm

Alt. assento: 435mm Alt. braço: 670mm



FOTOS
AMBIENTADAS

BLOCOS 3D

ÍNDICE



Imo



Designer: Thainá Espinola

Grandes formas envoltas em contornos fluidos, o Sofá Imo dispõe de uma aparência leve e robusta ao mesmo tempo em que seus traços fluentes envolvem o estofado que encoraja o repouso e o descanso. O Imo é um mobiliário confortável e aconchegante que estimula o bem-estar e qualidade de vida como reconexão com o íntimo, valorizando a essência humana e material. Disponível em variações de tamanho, assim como na versão componível sofá + chaise. Estrutura em tubo metálico, estofado em madeira laminada anatômica e espumas soft.



Sofá 2B 1800 dimensões:

Altura: 850mm Largura: 1850mm Profundidade: 930mm

Sofá 2B 2200 dimensões:

Altura: 850mm Largura: 2250mm Profundidade: 930mm

Sofá 2B 2400 dimensões:

Altura: 850mm Largura: 2450mm Profundidade: 930mm



FOTOS
AMBIENTADAS

BLOCOS 3D

ÍNDICE



Imo *componível*



Designer: Thainá Espinola

Grandes formas envoltas em contornos fluidos, o Sofá Imo dispõe de uma aparência leve e robusta ao mesmo tempo em que seus traços fluentes envolvem o estofado que encoraja o repouso e o descanso. O Imo é um mobiliário confortável e aconchegante que estimula o bem-estar e qualidade de vida como reconexão com o íntimo, valorizando a essência humana e material. Disponível em variações de tamanho, assim como na versão componível sofá + chaise. Estrutura em tubo metálico, estofado em madeira laminada anatômica e espumas soft.

Sofá 2B 1800 dimensões:

Altura: 850mm Largura: 1850mm Profundidade: 930mm

Sofá 2B 2200 dimensões:

Altura: 850mm Largura: 2250mm Profundidade: 930mm

Chaise dimensões:

Altura: 850mm Largura: 930mm Profundidade: 1730mm



FOTOS
AMBIENTADAS

BLOCOS 3D

ÍNDICE

POLTRONAS ALTAS

ÍNDICE





Ágatha



Designer: João Demele

A poltrona Agatha nasceu para trazer equilíbrio entre o peso e a leveza, o conforto e o design. O nome, inspirado no grego e que significa "bom e nobre", traduz exatamente o que a peça representa: um refúgio elegante e acolhedor. Sua base robusta em metal remete à sensação de segurança e estabilidade, enquanto o encosto de cabeça, leve como se flutuasse, oferece um toque de suavidade e delicadeza. Seu encosto estofado delicado envolve como um abraço, tornando o ato de sentar-se confortável e relaxante.

Dimensões:

Altura: 910mm

Largura: 840mm

Profundidade: 830mm

Alt. do assento: 440mm



FOTOS
AMBIENTADAS

BLOCOS 3D

ÍNDICE



Avond Lisa giratória



Avond Soft giratória



Avond



Designer: Studio ADM

Avond, noite em holandês, traz a perfeita tradução para uma poltrona que é ideal para um momento de relaxamento no final do dia, quando a pessoa chega em casa. A Avond Soft possui um pillow em seu encosto e no apoio dos braços que proporciona aconchego e conforto ao sentar, trazendo uma perfeita combinação entre ergonomia e estilo urbano.

Dimensões:

Altura: 1007mm

Largura: 740mm

Profundidade: 940mm



FOTOS
AMBIENTADAS

BLOCOS 3D

ÍNDICE



Elevata



Designer: Studio Oune

A Elevata redefine a poltrona, fundindo forma e função em uma obra-prima de conforto e design. Seu espaldar majestoso e pufe harmonioso encantam, enquanto a combinação de recouro e tecidos cria uma sinfonia visual. Cada curva é uma expressão cuidadosamente esculpida para oferecer um abraço envolvente, convidando a momentos inesquecíveis de descanso. Mais que móvel, a Elevata é uma narrativa estética que constrói memórias. Este santuário de bem-estar, em casa, é um convite à indulgência sensorial e uma peça de destaque no seu espaço, onde o conforto se torna uma experiência única e essencial.

Dimensões:

Altura: 1150mm

Largura: 950mm

Profundidade: 800mm

Alt. do assento: 470mm

Alt. braço: 610mm

FOTOS
AMBIENTADAS

BLOCOS 3D





Esdra



Designer: Asa Design

Esdra representa uma personalidade múltipla, sempre envolvida com diversas coisas e sintonizada com o mundo. É versátil, excitante e imprevisível. A Poltrona carrega consigo todas essas características agregando design, ergonomia e conforto. O Design da poltrona Esdra começa pelo seu encosto ergonômico que envolve elegantemente o corpo até o chão. A estrutura de metal dá leveza e sustentação a peça, ao mesmo tempo que nas laterais atua como apoios através de seu braço de madeira, tornando o sentar confortável com suas proporções generosas.

Dimensões:

Altura: 995mm

Largura: 820mm

Profundidade: 890mm

Alt. do assento: 430mm

FOTOS
AMBIENTADAS

BLOCOS 3D





Kauai Alta



Designer: Studio ADM

Inspirada na linda ilha havaiana, a poltrona Kauai combina conforto e design inseridos na cultura brasileira. Sua excelente ergonomia e aparência se completam com a nova base em metal. Disponível em diversas versões, com encosto alto, que se estende como apoio de cabeça e com encosto baixo. Acabamento em madeira no arco superior que circunda a concha. Na versão balanço os arcos dos pés também são feitos em madeira.

Kauai alta balanço dimensões:

Altura: 1000mm Largura: 780mm

Alt. do assento: 510mm

Profundidade: 1000mm

Kauai alta dimensões:

Altura: 1007mm Largura: 740mm

Alt. do assento: 440mm

Profundidade: 680mm



FOTOS
AMBIENTADAS

BLOCOS 3D

ÍNDICE



Naos

Injetada em poliuretano expansivo, a Poltrona Naos tem design exclusivo, tecnologia importada da Itália porém, produzida no Brasil. Além de sua composição de poliuretano ser totalmente limpa e inofensiva a natureza, o material tem propriedades anti-chamas e é cem por cento não deformável.

poltrona dimensões:

Altura: 980mm Largura: 890mm Profundidade: 700mm

Alt. do assento: 450mm

puff dimensões:

Altura: 400mm Largura: 520mm Profundidade: 450mm



FOTOS
AMBIENTADAS

BLOCOS 3D

ÍNDICE



Naos *Soft*

Por fora envolve e protege, por dentro abraça e acolhe. Uma ambivalência clara que separa de forma elaborada a forma e o conteúdo, a imagem e o conceito, o efeito visual sugere essa dupla função. Com a nova capa soft, a Naos se torna uma poltrona dinâmica, pronta para a ação, mas aberta ao relaxamento, aconchego e conforto. Uma combinação de provocação e estética. Design confortável e volumes generosos caracterizam a Poltrona Naos Soft. O interior macio e envolvente da capa sobreposta pode criar jogos de texturas e contrastantes. Tecidos diferentes, duas cores, duas tonalidades. A Poltrona Naos Soft se adapta facilmente às configurações mais formais ou relaxadas.

Dimensões:

Altura: 1030mm Largura: 880mm

Profundidade: 790mm

Alt. do assento: 450mm



FOTOS
AMBIENTADAS

BLOCOS 3D

ÍNDICE

POLTRONAS BAIXAS

ÍNDICE





ÍNDICE

Abassata



Designer: Studio Oune

A Abassata redefine a poltrona, fundindo forma e função em uma obra-prima de conforto e design. Sua combinação de recouro e tecidos cria uma sinfonia visual, fazendo de cada curva uma expressão cuidadosamente esculpida para oferecer um abraço envolvente, convidando a momentos inesquecíveis de descanso. Mais que uma poltrona, a Abassata é uma narrativa estética que constrói memórias. Este santuário de bem-estar, é um convite à indulgência sensorial e uma peça de destaque no seu espaço, onde o conforto se torna uma experiência única e essencial.

Dimensões:

Altura: 890mm

Largura: 950mm

Profundidade: 800mm

Alt. do assento: 470mm

Alt. do braço: 610mm



FOTOS
AMBIENTADAS

BLOCOS 3D

ÍNDICE



Alento



Designer: Studio Oune

Alento transcende a funcionalidade da poltrona, revelando-se como uma expressão artística que eleva o ambiente. Seu encosto flutuante, sustentado por uma peça metálica em T exclusiva da ADM, convida ao abraço com elegância. Cada traço é uma manifestação de estilo, transformando Alento em uma experiência estética única. Concebido para ser a peça-chave do ambiente, vai além da utilidade, tornando-se um ponto focal que envolve o espaço em uma aura de elegância. Uma obra poética que equilibra sofisticação e simplicidade, Alento é um convite ao conforto e à contemplação em cada detalhe.

Dimensões:

Altura: 820mm

Alt. assento: 440mm

Largura: 850mm Profundidade: 840mm

Alt. braço: 620mm

FOTOS
AMBIENTADAS

BLOCOS 3D



ÍNDICE



Back



Designer: Juliana Desconsi

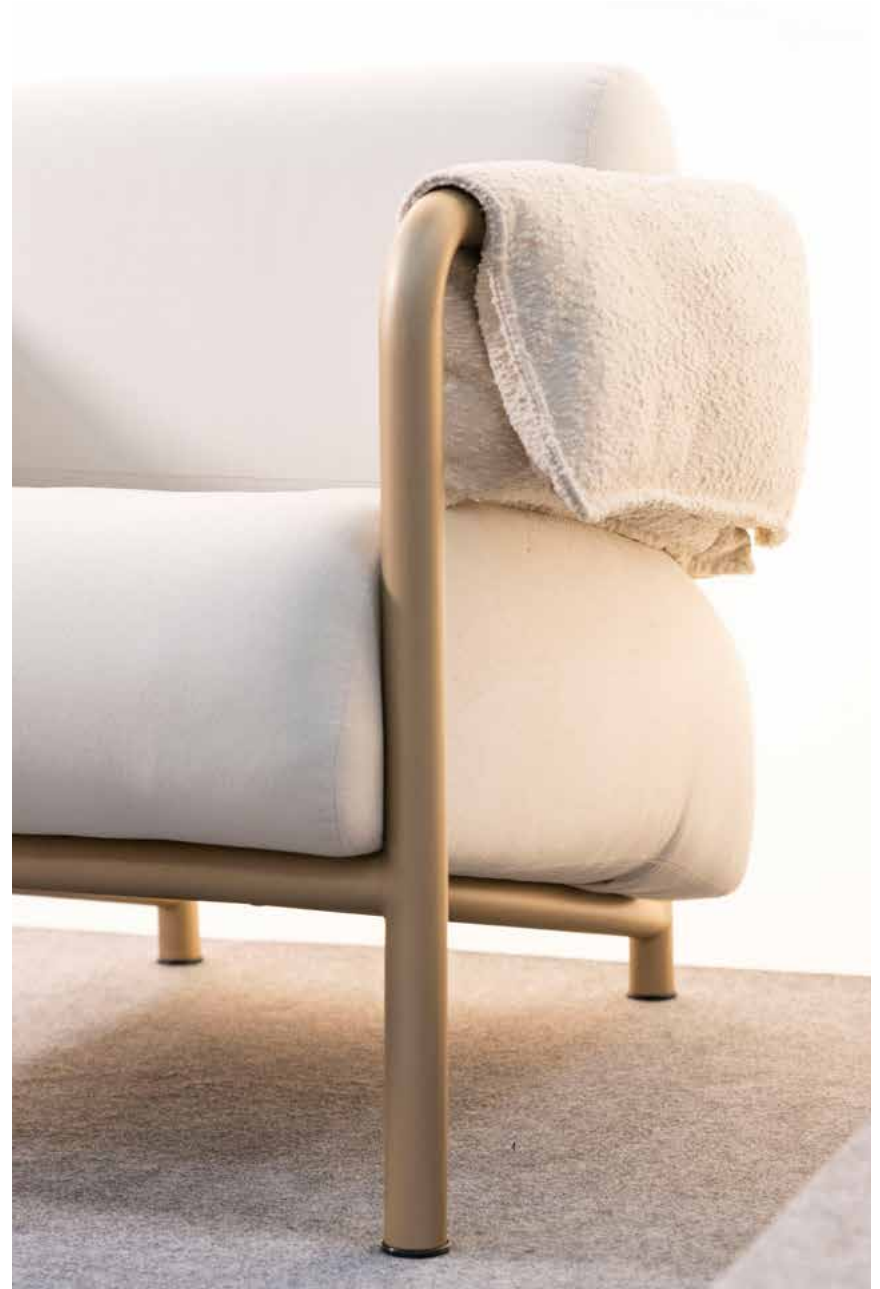
Elementos fluidos, alocados numa base visualmente pesada, mas que ao mesmo tempo flutua em cima da estrutura giratória, assim é a Poltrona Back. Back por fazer analogia direta às costas e aos elementos e cores na parte de trás da poltrona. Numa linguagem jovem, contemporânea e convidativa ao sentar a Poltrona Back é pura personalidade aliada ao conforto e à atemporalidade.

Dimensões:

Altura: 890mm Largura: 760mm Profundidade: 820mm

Alt. assento: 440mm





Bold



Designer: Bruno Debenetti

Elegância simples, equilibrada e funcional, Bold caracteriza-se por linhas simples e audaciosas combinadas em uma estrutura tubular espessa de metal que sustenta suas volumosas e confortáveis almofadas. Assim a atenção recai na textura dos revestimentos, na qualidade dos acabamentos e detalhes, como no pillow que envolve toda a estrutura e cria a sensação de bem estar e conforto, pequenos ajustes feitos para melhorar a experiência de conforto e beleza.

Dimensões:

Altura: 750mm

Alt. assento: 450mm

Largura: 750mm

Alt. braço: 650mm (na frente)

Profundidade: 870mm



FOTOS
AMBIENTADAS

BLOCOS 3D

ÍNDICE



Diamante



Designer: Asa Design

Inspirada na geometria precisa de uma gema lapidada, a poltrona Diamante é uma criação exclusiva da linha Vivant. A exatidão dos vincos na superfície da concha, as proporções equilibradas, o estofamento perfeitamente modelado e o extremo conforto fazem desta poltrona uma peça icônica, capaz de coroar a decoração dos ambientes mais sofisticados.

Dimensões:

Altura: 860mm Largura: 950mm Profundidade: 830mm
Alt. assento: 460mm

ÍNDICE

FOTOS
AMBIENTADAS

BLOCOS 3D





Dunas



Designer: Bruno Debenetti

Inspirada no design escandinavo, a Poltrona Dunas tem design exclusivo e esteticamente segue uma tendência europeia nos móveis soltos, com linhas minimalistas e cantos arredondados. Excelente conforto e ergonomia com apoio de lombar. Pillow frontal proporcionando mais conforto e aspecto visual. Opções com e sem lâmina nas costas.

Dimensões:

Altura: 805mm Largura: 730mm Profundidade: 700mm

Alt. assento: 440mm



FOTOS
AMBIENTADAS

BLOCOS 3D

ÍNDICE



Ícone



Designer: Bruno Debenetti

A poltrona Ícone é o emblema de design que reúne características e posiciona a Adm como marca e a identidade dos seus produtos. Com uma estrutura reclinada a poltrona Ícone assume uma postura de relaxamento que estimula o uso despojado sem posições fixas. As curvas em tubo metálico e o suporte de recouro permitem o perfeito acomodamento, se ajustando a diferentes posturas, além das diversas combinações de acabamentos possíveis entre esses materiais e as almofadas estofadas.

Poltrona dimensões:

Altura: 805mm Largura: 1010mm Profundidade: 1080mm
Alt. assento: 425mm

Puff dimensões:

Altura: 460mm Largura: 65mm Profundidade: 480mm



ÍNDICE



Kauai



Designer: Studio ADM

A versão plus da Poltrana Kauai traz um novo apelo visual através de suas costuras verticais contrapondo a sua concha envolvente. A base estruturada em metal com madeira no pé traseiro cria uma inusitada mistura dos materiais.

Kauai plus dimensões:

Altura: 730mm Largura: 740mm
Alt. do assento: 440mm

Profundidade: 670mm

Kauai dimensões:

Altura: 710mm Largura: 780mm
Alt. do assento: 460mm

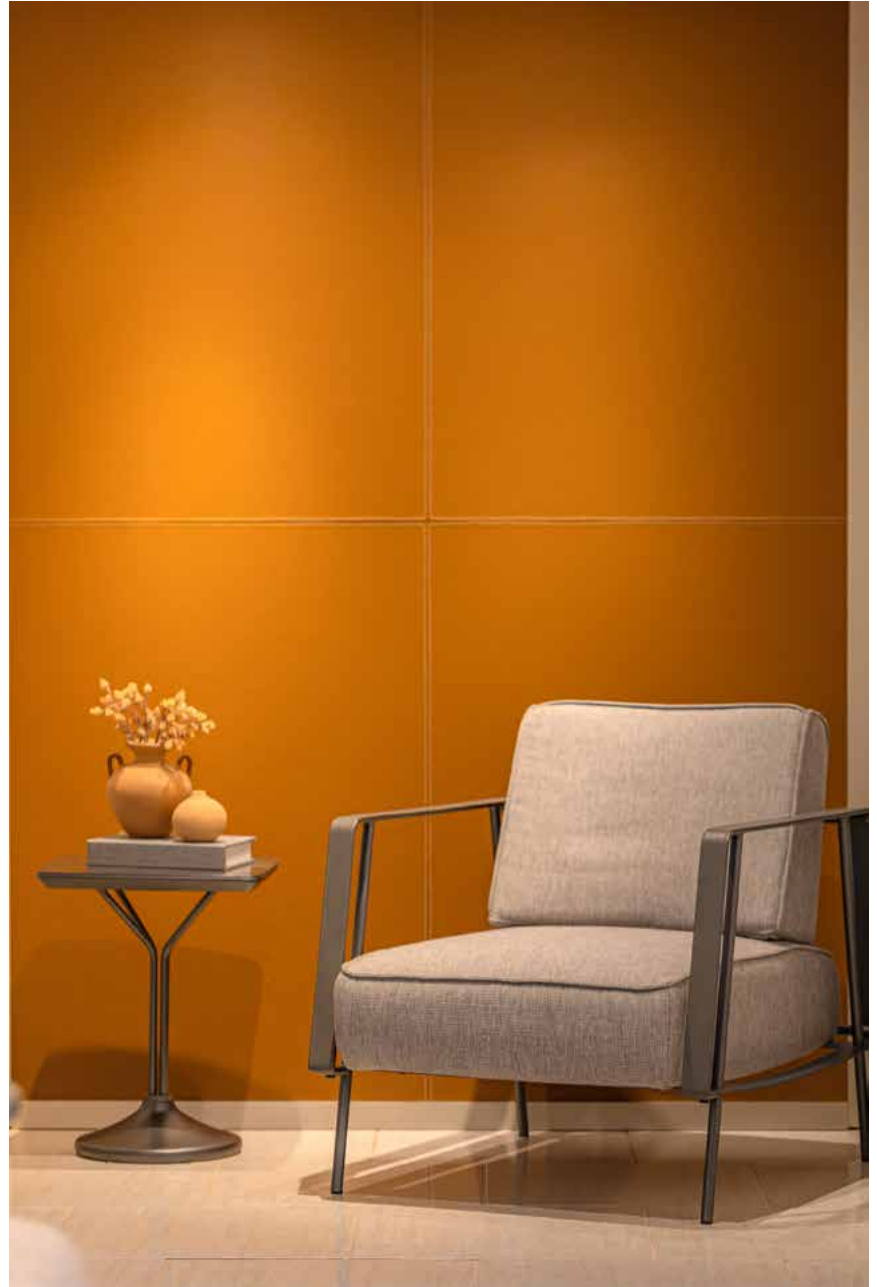
Profundidade: 680mm



FOTOS
AMBIENTADAS

BLOCOS 3D

ÍNDICE



Nube



Designer: Juliana Desconsi

Nube, da tradução do espanhol para nuvem, traduzida para leveza, como se a estrutura que a sustenta desaparece na grandeza da forma do seu corpo. O contraponto da resistência do aço com a delicadeza das suas espessuras somadas a maciez da estofaria conferem a Poltrona Nube elegância e refino em suas formas, além de ser muito confortável.

Dimensões:

Altura: 850mm Largura: 690mm Profundidade: 870mm

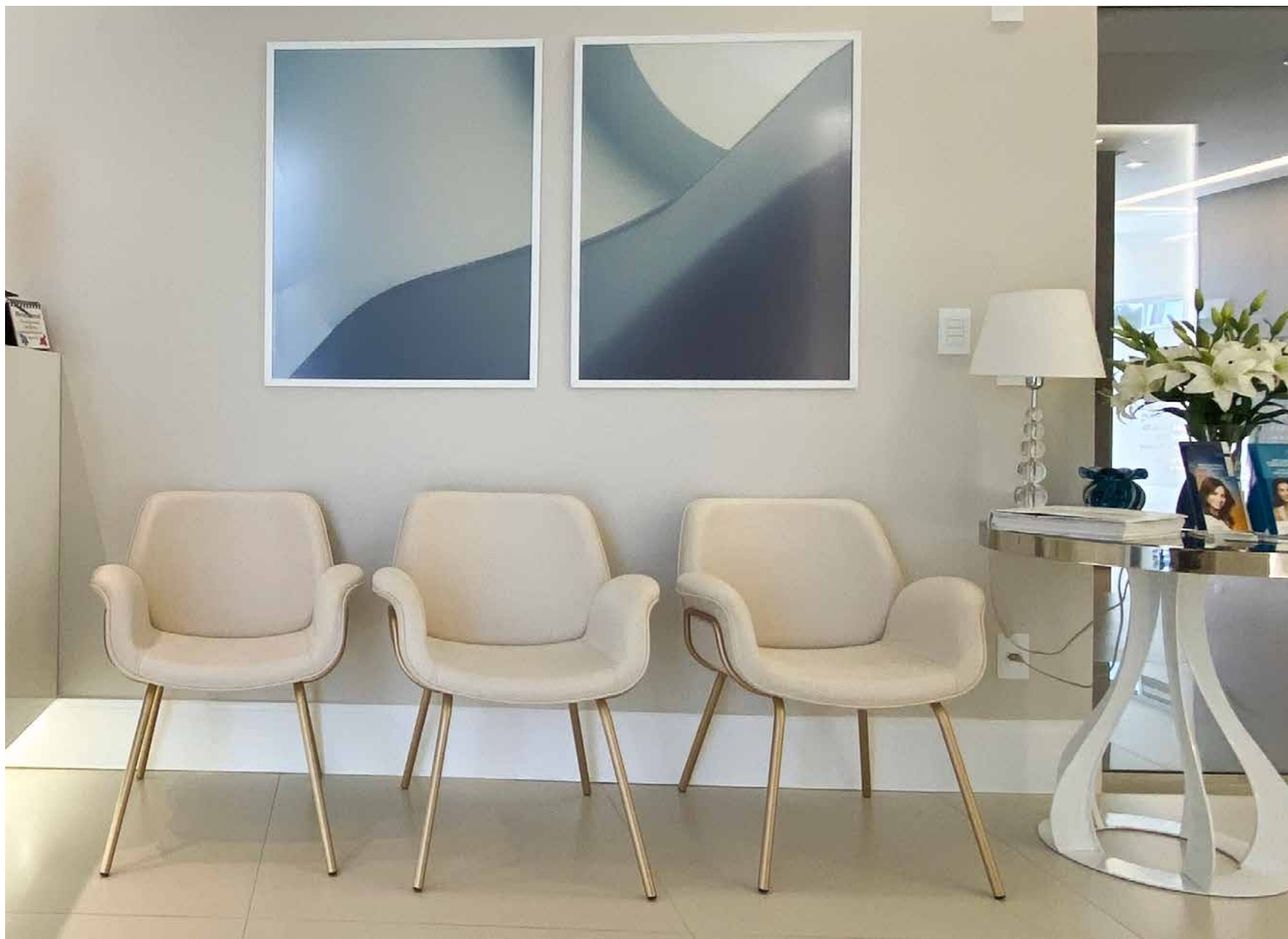
Alt. assento: 420mm



FOTOS
AMBIENTADAS

BLOCOS 3D

ÍNDICE



Paloma



Designer: Studio ADM

A poltrona Paloma com base de metal, segue a tendência da utilização do metal pintado. O tubo acompanha a curvatura do braço, contornando a silhueta da peça. Um detalhe minimalista que remete facilmente ao design industrial ou sofisticado. Opções de acabamento: Lisa ou composê. As bases podem ser pintadas conforme cartela de cores no mostruário de tecidos.

Dimensões:

Altura: 800mm Largura: 700mm Profundidade: 720mm

Alt. assento: 440mm



FOTOS
AMBIENTADAS

BLOCOS 3D

ÍNDICE



Pier



Designer: Bruno Debenetti

Inspirada no piers californianos que avançam encima do mar pacífico. A Poltrona Pier traz no seu design a leveza e resistência da estrutura em metal pintado, o conforto e volume das dunas de areia no assento, completado com o acabamento laminado de madeira na parte posterior da concha.

Dimensões:

Altura: 790mm Largura: 780mm Profundidade: 720mm

Alt. assento: 440mm



FOTOS
AMBIENTADAS

BLOCOS 3D

ÍNDICE



Pinhão ^{new}



Designer: Lorenzo Razzera

Inspirada no pinhão, símbolo cultural do Sul do Brasil, a Poltrona Pinhão traduz pertencimento e memória em um desenho contemporâneo e atemporal. A referência regional aparece de forma sutil, transformada em identidade e expressão formal.

Os volumes estofados generosos oferecem acolhimento, enquanto a peça central em madeira, de caráter escultórico, equilibra maciez e solidez. Uma poltrona que une conforto, presença e significado.

Dimensões:

Altura: 700mm Largura: 730mm

Profundidade: 720mm

Alt. do assento: 460mm



FOTOS
AMBIENTADAS

BLOCOS 3D

ÍNDICE



Ramo ^{new}



Designer: João Demele

A poltrona Ramo nasce da inspiração no que é natural e singular. Nas folhagens, encontra sua silhueta orgânica; nos estofados, o conforto com aspecto natural que acolhe e envolve o corpo. Seu desenho se constrói a partir do contraste: linhas leves e claras que evocam fluidez e movimento, em diálogo com a estrutura dos pés em tubos metálicos, que ancoram a peça com precisão e força. A contemporaneidade do mobiliário se revela no equilíbrio entre a suavidade orgânica das formas e a robustez da base. Pensada para ambientes que buscam sofisticação, sensibilidade e inspiração.

Dimensões:

Altura: 730mm Largura: 690mm Profundidade: 780mm

Alt. assento: 460mm



FOTOS
AMBIENTADAS

BLOCOS 3D

ÍNDICE



Traverse



Designer: Juliana Desconsi

Traverse envolve o corpo, abraça, é sensível as texturas, ao toque, é uma experiência para todos os sentidos, é puro aconchego. A poltrona traverse tem esse conceito de acolher, simbolizando um casulo, através da sua proporção e materiais, entregando extremo conforto.

Dimensões:

Altura: 805mm

Alt. assento: 450mm

Largura: 1230mm

Alt. braço: 725mm

Profundidade: 880mm



FOTOS
AMBIENTADAS

BLOCOS 3D

ÍNDICE



ÍNDICE

Versátile



Designer: Bruno Debenetti

Versão solta da Poltrona Versátile com dois braços laterais. A aparência flutuante e a mistura de materiais como aço pintado, couro e tecido combinam com qualquer ambiente. O assento volumoso torna a Versátile uma boa experiência de bem-estar.

Dimensões:

Altura: 755mm Largura: 860mm Profundidade: 770mm

Alt. assento: 440mm



FOTOS
AMBIENTADAS

BLOCOS 3D

ÍNDICE



Versátil *componível*



Designer: Bruno Debenetti

Mais do que nunca, nossas vidas estão sujeitas a mudanças, essa foi a motivação e a inspiração por trás da criação da Versatile, uma poltrona componível e versátil livre para se adaptar a diferentes funções e ambientes, sejam eles residenciais ou corporativos. O resultado é uma poltrona modular com um design exclusivo, que quando necessário, pode ser expandida peça por peça formando um sofá living. A aparência flutuante e a mistura de materiais como aço pintado e tecido combinam com qualquer ambiente. O assento volumoso torna a Versatile uma boa experiência de bem estar. A Versatile é composta por uma versão poltrona com braço esquerdo ou braço direito, com opção de acompanhar uma mesa de apoio removível. A poltrona central não tem braços e pode ser repetida lado a lado para aumentar o tamanho do componível. Outra possibilidade é utiliza-la como poltrona individual ou uma combinação com duas poltronas separadas, compondo o ambiente de estar e sala.

Dimensões:

Altura: 775mm Largura: 860/960mm (com mesa de apoio)
Profundidade: 770/850mm (com mesa de apoio) Alt. assento: 440mm



FOTOS
AMBIENTADAS

BLOCOS 3D

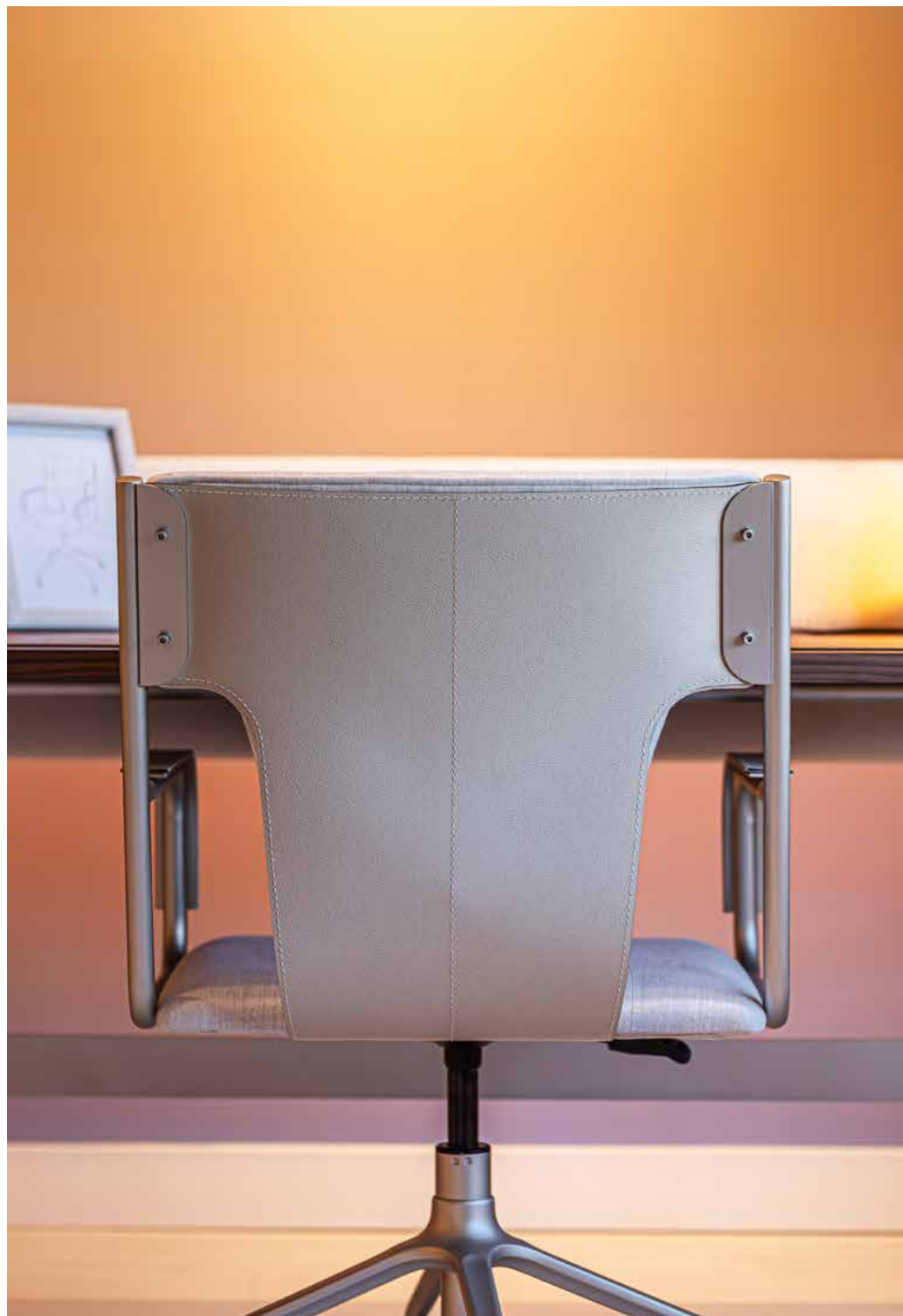
ÍNDICE

CADEIRAS OFFICE

ÍNDICE



ABIMAD39
best
in
show
by
Pepina Galvão



Alva



Designer: Studio ADM

Com linhas inspiradas na natureza, a cadeira Alva oferece não apenas um assento funcional, mas uma obra de arte que se inspira e dialoga com a serenidade dos bancos de areia branca. Alva é uma expressão artística que equilibra forma e função. Seu minimalismo e escolha cuidadosa de materiais criam uma atmosfera serena, elevando a experiência no escritório com um toque de sofisticação e conforto excepcionais.

Dimensões:

Altura: 890/980mm

Profundidade: 565mm

Alt. assento: 445/535mm

Largura: 570mm

Alt. braço: 610/690mm



FOTOS
AMBIENTADAS

BLOCOS 3D

ÍNDICE



Amanda *Presidente*



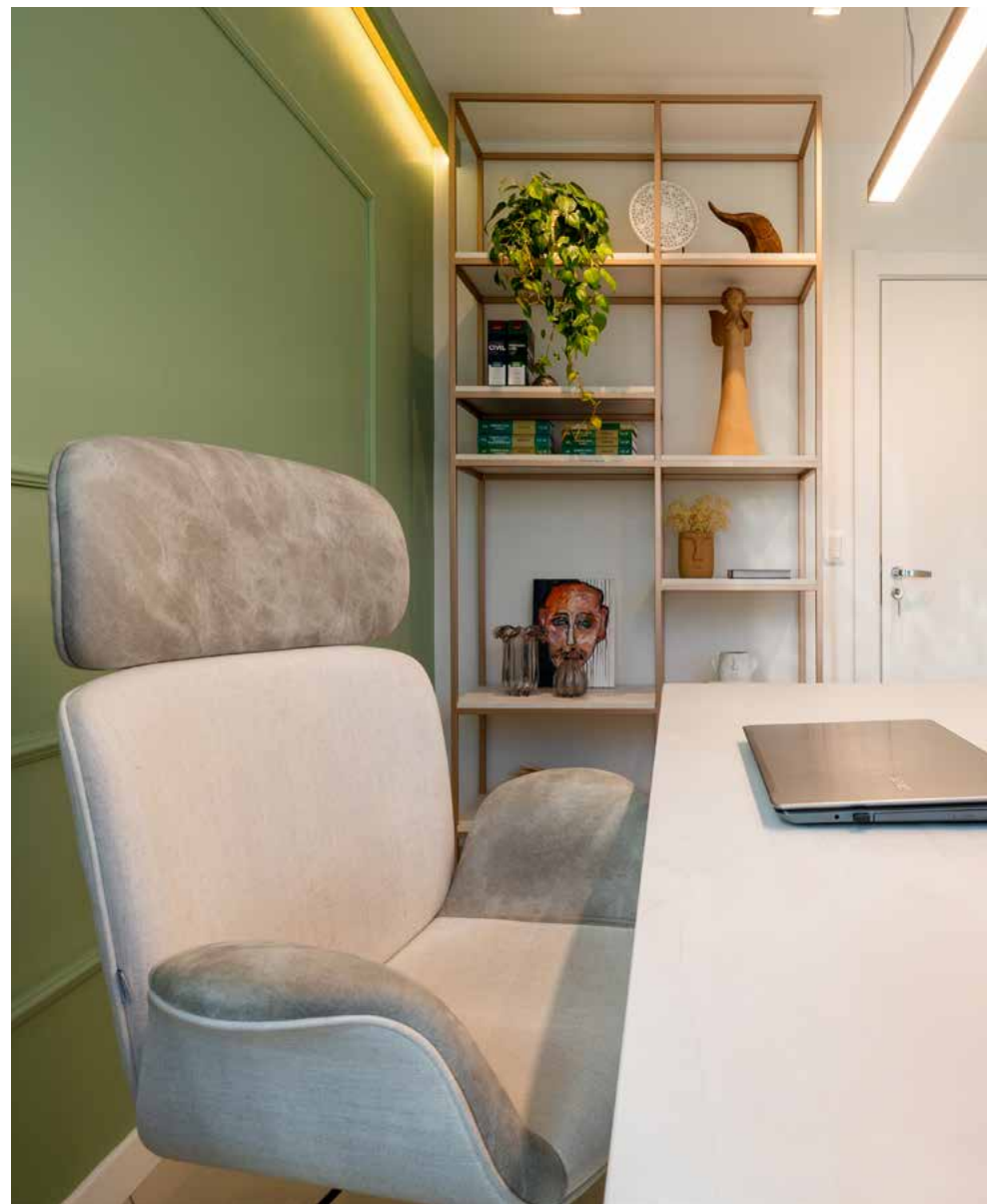
Designer: Studio ADM

Cadeira executiva com design exclusivo, excelente ergonomia e conforto. Estrutura interna multilaminada, base giratória com regulagem de altura à gás e rodízios com pista em PU. Opção: com ou sem relax.

Dimensões:

Altura: 1009/1019mm Largura: 700mm Profundidade: 700mm

Alt. assento: 440/550mm Alt. braço: 660/760mm



FOTOS
AMBIENTADAS

BLOCOS 3D

ÍNDICE



Archi ^{new}



Designer: Thainá Espinola

Archi é uma cadeira office que traduz a elegância da arquitetura modernista brasileira em linhas contemporâneas. Inspirada nos arcos icônicos que marcaram a estética do movimento, ela combina leveza visual e solidez estrutural, criando um equilíbrio entre design autoral e funcionalidade. Seu desenho valoriza curvas sutis e proporções precisas, oferecendo conforto ergonômico aliado a uma presença sofisticada, ideal para ambientes corporativos de alto padrão

Dimensões:

Altura: 1080/1180mm

Alt. assento: 480/580mm

Largura: 595mm Profundidade: 660mm

Alt. braço: 670/770mm



FOTOS
AMBIENTADAS

BLOCOS 3D

ÍNDICE



Axis ^{new}



Designer: Bruno Faucz

Na anatomia, o axis é a segunda vértebra cervical, crucial para o movimento da cabeça. O nome sugere suporte central, equilíbrio e flexibilidade, com uma sonoridade moderna e poderosa.

A cadeira Axis, disponível em versões alta e baixa, integra harmoniosamente diferentes elementos. Seus braços em metal com contornos delicados criam um contraponto equilibrado e preciso com o calor e a presença da madeira nos detalhes. O estofado, com seus marcantes gomos, adiciona ainda mais personalidade.

Alta dimensões:

Altura: 1100/1200mm

Alt. assento: 475/575mm

Largura: 650mm Profundidade: 725mm

Alt. braço: 640/740mm

Baixa dimensões:

Altura: 930/1030mm

Alt. assento: 475/575mm

Largura: 650mm Profundidade: 725mm

Alt. braço: 640/740mm



FOTOS
AMBIENTADAS

BLOCOS 3D

ÍNDICE



Boss & Lady Boss



Designer: Bruno Debenetti

A cadeira Lady Boss traz uma proposta ergonômica, confortável e compacta da cadeira Boss. Cadeira executiva com design exclusivo, seguindo a tendência minimalista e a mistura de materiais como a madeira e o couro.

Boss dimensões:

Altura: 1250/1150mm

Alt. assento: 430/530mm

Largura: 640mm

Alt. braço: 615/715mm

Profundidade: 750mm

Lady Boss dimensões:

Altura: 1145/1045mm

Alt. assento: 430/530mm

Largura: 580mm

Alt. braço: 615/715mm

Profundidade: 650mm



FOTOS
AMBIENTADAS

Boss
BLOCOS 3D

Lady Boss
BLOCOS 3D

ÍNDICE



Dueto *Office*



Designer: Bruno Debenetti

Dueto office é uma cadeira com linhas suaves, aberta à infinitas possibilidades. Combinando diferentes materiais e tecidos no assento e no encosto ou usando tonalidades tom sobre tom, as cadeiras podem ter diferentes estilos conforme o ambiente ao seu redor. Na versão office a estrutura dos braços em metal cria leveza e ao mesmo tempo conecta encosto e assento, criando assim, a ideia de junção, resistência e firmeza da peça, o item perfeito para qualquer escritório.

Pacific dimensões:

Altura: 865/965mm

Largura: mm

Profundidade: 640mm

Alt. assento: 440/540mm

Alt. braço: 635/735mm



FOTOS
AMBIENTADAS

BLOCOS 3D

ÍNDICE



Flow *Office*



Designer: Bruno Debenetti

Flow é um termo do inglês, que significa fluir. O conceito pode ser entendido como um estado no qual a pessoa está tão envolvida em uma atividade, que se torna capaz de esquecer-se do tempo. Através desse envolvimento, a cadeira Flow foi criada pela combinação de diversos elementos e materiais. A estética ultraleve da estrutura de metal e de um assento ergonômico se juntam a uma almofada fofa, transformando tudo em um único elemento. A almofada fofa cria a sensação um assento confortável que quase embala o corpo, envolvendo-o no calor do braço de madeira de freijó, feito 100% à mão. Esses diferentes elementos da cadeira podem ser escolhidos de diferentes tonalidades e cores, criando assim a peça ideal para cada projeto.

Dimensões:

Altura: 880/980mm

Profundidade: 570mm

Alt. assento: 475/575mm

Largura: 645mm

Alt. braço: 650/750mm



FOTOS
AMBIENTADAS

BLOCOS 3D

ÍNDICE



Flow ^{new} Alta Office



Designer: Bruno Debenetti

A cadeira Flow foi criada pela combinação de diversos elementos e materiais. A estética do assento ergonômico se junta a uma almofada fofa, transformando tudo em um único elemento. Esses diferentes elementos da cadeira podem ser escolhidos de diferentes tonalidades e cores, criando assim a peça ideal para cada projeto.

Dimensões:

Altura: 1140/1240mm

Alt. assento: 430/530mm

Largura: 695mm

Alt. braço: 595/695mm

Profundidade: 710mm



FOTOS
AMBIENTADAS

BLOCOS 3D

ÍNDICE

Metropolitan



Designer: Bruno Debenetti

Metropolitan, extensão de territórios urbanos desenvolvidos ao redor de uma cidade. A cadeira Metropolitan entra nesse contexto dentro da coleção de cadeiras Office da ADM. Se inspirando na identidade dos nossos produtos para criar uma nova MetrÓpole. O destaque fica por conta do braço de metal com detalhe em couro, criando uma troca de materiais e aquecendo o apoio do braço. A cadeira Metropolitan se destaca também pelo conforto e ergonomia, auxiliando nas horas de trabalho.

Luminária de mesa dimensões:

Altura: 1180/12680mm

Largura: 650mm

Profundidade: 440/540mm

Alt. assento: 640/740mm





Pacific



Designer: Bruno Debenetti

Como a tranquilidade de um oceano calmo e a sensação de liberdade que o mar nos traz, a cadeira office Pacific traz esse conceito na sua concepção de produto. Convidativa, contemporânea e adequada para longos períodos sentados, as cadeiras Pacific destacam o elemento estrutural office como uma espinha dorsal, a curvatura da concha expressa sua função enquanto mantém uma certa leveza. As almofadas individuais além de serem projetadas para atuar nas zonas ergonomicamente corretas podem criar diferentes contrastes de cores e inúmeras opções de design. As cadeiras ainda contam com uma base de metal robusta gerando a sensação de firmeza e imponência, além de poder ser pintada em diferentes cores, conta também com sistema de relax para maior conforto. O detalhe do braço fica por conta da estrutura de metal que envolve a peça, finalizado com o apoio de madeira que além do detalhe estético tem a função de evitar o contato frio do metal com o corpo humano.

Pacific dimensões:

Altura: 940/1030mm Largura: 650mm Profundidade: 700mm
Alt. assento: 470/560mm Alt. braço: 670/760mm

Gran Pacific dimensões:

Altura: 1160/1125mm Largura: 650mm Profundidade: 740mm
Alt. assento: 470/560mm Alt. braço: 670/760mm

Pacific

Gran Pacific

FOTOS
AMBIENTADAS

BLOCOS 3D

BLOCOS 3D



ÍNDICE



Paloma *Alta Office*



Designer: Studio ADM

A poltrona Paloma Office segue a tendência da utilização de cadeiras office com apelo de móvel home. Uma cadeira office versátil que permite a composição de diferentes acabamentos, trazendo infinitas possibilidades que se encaixam em qualquer ambiente. Opções de acabamento: Lisa ou composê.

Dimensões:

Altura: 800/900mm

Profundidade: 720mm

Alt. braço: 640/740mm

Largura: 700mm

Alt. assento: 440/540mm



FOTOS
AMBIENTADAS

BLOCOS 3D

ÍNDICE



Raia



Designer: Studio Oune

A cadeira de escritório Raia é inspirada no corpo de uma raia-manta a nadar em mar aberto. As costuras nas costas do encosto faz lembrar o corpo aerodinâmico do imponente peixe, enquanto a junção metálica faz lembrar as barbatanas.

Dimensões:

Altura: 1000mm a 1100mm

Largura: 545mm Profundidade: 690mm

Alt. assento: 450mm a 550mm

Alt. braço: 640mm a 740mm



FOTOS
AMBIENTADAS

BLOCOS 3D

ÍNDICE



Urban *Office*



Designer: Bruno Debenetti

Com inspiração no estilo urbano, a Cadeira Urban Office busca criar ambientes originais sem perder a elegância, combinando o metal pintado com a composição de tecidos. O destaque fica por conta do braço de metal com detalhe em recouro, criando uma troca de materiais e aquecendo o apoio do braço. A cadeira Urban Office se destaca também pelo conforto e ergonomia, auxiliando nas horas de trabalho.

Dimensões:

Altura: 900/1090mm

Profundidade: 670mm

Alt. assento: 400/540mm

Largura: 650mm

Alt. braço: 640/740mm



FOTOS
AMBIENTADAS

BLOCOS 3D

ÍNDICE



Volo



Designer: Studio Oune

A cadeira office Volo é inspirada na flutuação dos corpos. Volumes puros que se encaixam num único elemento, dando uma sensação de leveza como se estivesse voando.

Dimensões:

Altura: 840/940mm

Profundidade: 565mm

Alt. assento: 460/560mm

Largura: 670mm

Alt. braço: 635/735mm



FOTOS
AMBIENTADAS

BLOCOS 3D

ÍNDICE



Zenith ^{new}



Designer: Bruno Debenetti

Na busca pela harmonia entre forma e função, apresentamos a Cadeira Zenith, da nossa coleção Alma. Inspirada na essência do design contemporâneo e na busca pela ergonomia e conforto, a Zenith não é apenas uma cadeira de escritório; é um convite a alcançar o seu ponto mais alto de bem-estar e produtividade.

Dimensões:

Altura: 970/1070mm

Largura: 700mm

Profundidade: 735mm

Alt. assento: 480/580mm

Alt. braço: 670/770mm



ÍNDICE

CADEIRAS

ÍNDICE





Bold



Designer: Bruno Debenetti

Elegância simples, equilibrada e funcional, Bold caracteriza-se por linhas simples e audaciosas combinadas em uma estrutura tubular espessa de metal que sustenta seu assento e encosto. Assim a atenção recai na textura dos revestimentos, na qualidade dos acabamentos e detalhes, como no pillow que envolve o encosto criando a sensação de bem estar e conforto, pequenos ajustes feitos para melhorar a experiência de conforto e beleza.

Bold com braço dimensões:

Altura: 840mm

Largura: 550mm

Profundidade: 560mm

Alt. assento: 495mm

Alt. braço: 675mm

Bold sem braço dimensões:

Altura: 840mm

Largura: 495mm

Profundidade: 560mm

Alt. assento: 495mm



Bold com braço

Bold

FOTOS
AMBIENTADAS

BLOCOS 3D

BLOCOS 3D

ÍNDICE



Clip



Designer: Thiago Curioni

A cadeira Clip, com sua silhueta suntuosa, apresenta um design contemporâneo e de linhas simples. Seu desenho é escultural e provocativo, destacando-se por um contraste sofisticado: a estrutura de tubo de aço curvado se contrapõe às suas almofadas. Esta combinação de matérias-primas confere-lhe uma sofisticação que foge do óbvio.

Dimensões:

Altura: 845mm

Largura: 480mm

Profundidade: 610mm

Alt. do assento: 470mm



FOTOS
AMBIENTADAS

BLOCOS 3D

ÍNDICE



Dueto



Designer: Bruno Debenetti

Dueto é uma cadeira com linhas suaves, aberta à infinitas possibilidades. Combinando diferentes materiais e tecidos no assento e no encosto ou usando tonalidades tom sobre tom, as cadeiras podem ter diferentes estilos conforme o ambiente ao seu redor. A estrutura em metal cria leveza e ao mesmo tempo conecta encosto e assento, criando assim, a ideia de junção, resistência e firmeza da peça.

Dimensões:

Altura: 910mm

Largura: 480mm

Profundidade: 580mm

Alt. assento: 475mm





Dunas



Designer: Bruno Debenetti

Inspirada no design escandinavo, a cadeira Dunas tem design exclusivo e esteticamente segue uma tendência europeia nos móveis soltos, com linhas minimalistas e cantos arredondados.

Com braço dimensões:

Altura: 825mm Largura: 560mm

Alt. assento: 475mm

Profundidade: 615mm

Sem braço dimensões:

Altura: 825mm Largura: 540mm

Alt. assento: 475mm

Profundidade: 590mm



FOTOS
AMBIENTADAS

BLOCOS 3D

ÍNDICE



Gralha



Designer: Lorenzo Razzera

Com linhas delicadas e leves, a cadeira Gralha faz uma sutil referência à gralha azul, ave incônica das florestas de araucárias no Paraná. O desenho refinado dos traços e detalhes garante uma presença marcante e funcional, traduzindo equilíbrio e fluidez em uma peça que busca simplicidade e refinamento.

Dimensões:

Altura: 765mm

Alt. assento: 470mm

Largura: 610mm

Profundidade: 590mm



FOTOS
AMBIENTADAS

BLOCOS 3D

ÍNDICE



Inari



Designer: Studio Oune

Inari é uma deidade popular no Japão, com templos localizados por todo o país. O principal santuário é o Santuário Fushimi Inari, em Fushimi, uma divisão da cidade de Kyoto, no Japão, onde a estrada que leva ao santuário é marcada com centenas de torii vermelhos, sinalizando o caminho acima e abaixo da montanha. A cadeira Inari tem seu desenho delicado e fluido inspirado nos portais japoneses que marcam as entradas dos templos, os toriis. Seu assento e encosto parecem flutuar em volta da estrutura em tubos metálicos.



C001 C002 C003 C004

Cadeira sem braço dimensões:

Altura: 795mm

Largura: 580mm

Profundidade: 535mm

Alt. assento: 480mm

Cadeira com braço dimensões:

Altura: 795mm

Largura: 585mm

Profundidade: 535mm

Alt. assento: 480mm

Alt. braço: 600mm

Inari com braço

Inari

FOTOS
AMBIENTADAS

BLOCOS 3D

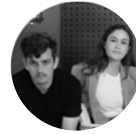
BLOCOS 3D



ÍNDICE



Isabela



Designer: Studio ADM

Sua concha anatômica tem excelente ergonomia, o seu desenho contemporâneo lhe confere leveza e conforto. Opções de Acabamento: Lisa e composê. Opções de bases: Fixas e giratórias em madeira e aço.

Dimensões:

Altura: 920mm

Largura: 500mm

Profundidade: 580mm

Alt. assento: 480mm

ÍNDICE

FOTOS
AMBIENTADAS

BLOCOS 3D



ÍNDICE



Flow



Designer: Bruno Debenetti

Flow é um termo do inglês, que significa fluir. O conceito pode ser entendido como um estado no qual a pessoa está tão envolvida em uma atividade, que se torna capaz de esquecer-se do tempo. Através desse envolvimento, a cadeira Flow foi criada pela combinação de diversos elementos e materiais. A estética ultraleve da estrutura de metal e de um assento ergonômico se juntam a uma almofada fofa, transformando tudo em um único elemento. A almofada fofa cria a sensação um assento confortável que quase embala o corpo. Esses diferentes elementos da cadeira podem ser escolhidos de diferentes tonalidades e cores, criando assim a peça ideal para cada projeto.

Com braço dimensões:

Altura: 880mm

Alt. assento: 475mm

Largura: 645mm

Alt. braço: 650mm

Profundidade: 570mm

Sem braço dimensões:

Altura: 880mm

Alt. assento: 475mm

Largura: 560mm

Profundidade: 570mm



FOTOS
AMBIENTADAS

Flow com braço

BLOCOS 3D

Flow

BLOCOS 3D

ÍNDICE



Línea



Designer: Juliana Desconsi

Inspiração na repetição dos elementos para construir uma nova forma, a cadeira de jantar Línea traz uma linguagem retilínea e primária, através da disposição das formas, dos materiais e das texturas apresenta um visual resistente e despojado. A mescla de tubos em aço com madeira e tecidos faz um casamento inusitado combinando materiais, superfícies e acabamentos com especificidades e experiências sensoriais bem distintas.

Dimensões:

Altura: 770mm

Profundidade: 660mm

Alt. braço frente: 645mm

Largura: 575mm

Alt. assento: 465mm

Alt. braço costas: 715mm



FOTOS
AMBIENTADAS

BLOCOS 3D

ÍNDICE



Lírio



Designer: Lorenzo Razzera

A cadeira Lírio captura movimento e leveza, inspirada nas formas graciosas de uma pétala de lírio. Sua estrutura metálica esbelta sustenta o assento e encosto delicadamente curvadas, como se moldados em um gesto natural e orgânico. Com linhas fluidas e design ergonômico, é uma peça que equilibra a elegância e versatilidade, ideal para ambientes contemporâneos que valorizam a simplicidade e sofisticação.

Dimensões:

Altura: 775mm

Alt. assento: 460mm

Largura: 530mm

Profundidade: 590mm

FOTOS
AMBIENTADAS

BLOCOS 3D



ÍNDICE



Ramo ^{new}



Designer: João Demele

A cadeira Ramo nasce da inspiração no que é natural e singular. Nas folhagens, encontra sua silhueta orgânica; nos estofados, o conforto com aspecto natural que acolhe e envolve o corpo. Seu desenho se constrói a partir do contraste: linhas leves e claras que evocam fluidez e movimento, em diálogo com a estrutura dos pés em tubos metálicos, que ancoram a peça com precisão e força. A contemporaneidade do mobiliário se revela no equilíbrio entre a suavidade orgânica das formas e a robustez da base. Pensada para ambientes que buscam sofisticação, sensibilidade e inspiração.

Dimensões:

Altura: 765mm Largura: 630mm Profundidade: 690mm

Alt. assento: 500mm



FOTOS
AMBIENTADAS

BLOCOS 3D

ÍNDICE



INDICE

Rubi



Designer: Bruno Debenetti

Linhas envolventes que combinam elegância, ergonomia e conforto. Uma cadeira versátil, pois além de compor um ambiente de jantar, ela pode se adequar na composição de ambientes de estar e atendimento, ou como uma poltroninha.

Dimensões:

Altura: 950mm Largura: 620mm Profundidade: 640mm

Alt. assento: 490mm

FOTOS
AMBIENTADAS

BLOCOS 3D



ÍNDICE



Soa



Designer: *Isabela Fernandes*

Fluida, leve, mas que ao mesmo tempo traz bastante personalidade e presença. Seu nome, Soa, vem do parecer, pertencer, busca no fundo da memória uma lembrança aconchegante, de um momento onde a ansiedade não fazia parte do cotidiano. E ainda une tantos elementos que marcam a ADM, que ecoa sua personalidade em qualquer ambiente que esteja.

Dimensões:

Altura: 830mm

Alt. assento: 490mm

Largura: 520mm

Profundidade: 680mm

FOTOS
AMBIENTADAS

BLOCOS 3D



ÍNDICE



Talitha *Living*



Designer: Studio ADM

A versão metal da cadeira Talitha living tem linhas envolventes e combina elegância de proporções e ergonomia. Uma cadeira particularmente versátil, pois pode se adequar na composição de ambientes de estar e atendimento. Base em aço pintada, concha injetada em poliuretano expansivo, revestida sem cola e grampos. Braço em madeira freijó.

Dimensões:

Altura: 825mm

Largura: 620mm

Profundidade: 590mm

Alt. assento: 475mm





Talitha



Designer: Studio ADM

Injetada em poliuretano expansivo, a cadeira Talitha tem design exclusivo, tecnologia importada da Itália porém, produzida no Brasil. Além de sua composição de poliuretano ser totalmente limpa e inofensiva a natureza, o material tem propriedades anti-chamas e é cem por cento não deformável.

Dimensões:

Altura: 830mm

Largura: 550mm

Profundidade: 600mm

Alt. assento: 470mm



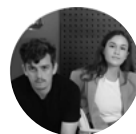
FOTOS
AMBIENTADAS

BLOCOS 3D

ÍNDICE



Urban



Designer: Studio ADM

Com inspiração no estilo urbano, a cadeira Urban busca criar ambientes originais e elegantes, utilizando o metal pintado como base e detalhes da peça. O detalhe do encosto em chapa metálica é pintado na mesma cor da base da cadeira, assim como o tubo que acompanha a curvatura da concha nas costas.

Dimensões:

Altura: 850mm

Largura: 550mm

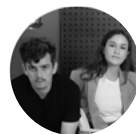
Profundidade: 615mm

Alt. assento: 475mm





Yoko



Designer: Studio ADM

Quando a simplicidade chama atenção, a essência é valorizada e a funcionalidade se torna tão importante quanto a estética. Essa inspiração japonesa foi usada para a criação da cadeira Yoko. O estilo é minimalista e elegante, valorizando a simplicidade e funcionalidade da peça.

Dimensões:

Altura: 835mm

Largura: 590mm

Profundidade: 550mm

Alt. assento: 470mm

ÍNDICE

FOTOS
AMBIENTADAS

BLOCOS 3D



BANQUETAS



Beet



Designer: Thainá Espínola

A banqueta Beet nasceu da fusão entre design contemporâneo e uma inspiração clássica: o icônico Fusca. Seu nome é uma homenagem discreta ao apelido mundialmente conhecido, Beetle, capturando a essência nostálgica desse símbolo automobilístico. Em uma estrutura em metal, a Beet exibe uma estética leve e robusta, enquanto seu encosto estofado, moldado como um parabrisa, confere ao design uma referência sutil e cativante. Ideal para ambientes que valorizam peças com história, a Beet harmoniza o charme do passado com o conforto e a sofisticação do presente.

Dimensões:

Altura: 850/1080mm

Profundidade: 635mm

Largura: 565mm

Alt. assento: 565/795mm

ÍNDICE

FOTOS
AMBIENTADAS

BLOCOS 3D



ÍNDICE



Bold



Designer: Bruno Debenetti

Elegância simples, equilibrada e funcional, Bold caracteriza-se por linhas simples e audaciosas combinadas em uma estrutura tubular espessa de metal que sustenta seu assento e encosto. Assim a atenção recai na textura dos revestimentos, na qualidade dos acabamentos e detalhes, como no pillow que envolve o encosto criando a sensação de bem-estar e conforto, pequenos ajustes feitos para melhorar a experiência de conforto e beleza.

Versão extensão de ilha dimensões:

Altura: 935mm Largura: 470mm Profundidade: 560mm
Alt. assento: 650mm

Versão para bancada dimensões:

Altura: 1080mm Largura: 470mm Profundidade: 560mm
Alt. assento: 795mm



FOTOS
AMBIENTADAS

BLOCOS 3D

ÍNDICE



Dueto



Designer: Bruno Debenetti

Dueto é uma banqueta com linhas suaves, aberta à infinitas possibilidades. Combinando diferentes materiais e tecidos no assento e no encosto ou usando tonalidades tom sobre tom, as cadeiras podem ter diferentes estilos conforme o ambiente ao seu redor. A estrutura em metal cria leveza e ao mesmo tempo conecta encosto e assento, criando assim, a ideia de junção, resistência e firmeza da peça.

Banqueta dimensões:

Altura: 1050/930mm

Largura: 480mm

Profundidade: 535mm

Alt. assento: 755/635mm

Larg. assento: 415mm

Prof. assento: 375mm



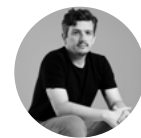
FOTOS
AMBIENTADAS

BLOCOS 3D

ÍNDICE



Dunas



Designer: Bruno Debenetti

Inspirada no design escandinavo, a banqueta Dunas com braço tem design exclusivo e esteticamente segue uma tendência europeia nos móveis soltos, com linhas minimalistas e cantos arredondados.

Sem braço madeira dimensões:

Altura: 1050mm Largura: 480mm Profundidade: 560mm
Alt. assento: 770mm

Sem braço inox dimensões:

Altura: 1110/840mm Largura: 480mm Profundidade: 560mm
Alt. assento: 830/560mm

Com braço madeira dimensões:

Altura: 1050mm Largura: 560mm Profundidade: 580mm
Alt. assento: 770mm

Com braço inox dimensões:

Altura: 1110/820mm Largura: 560mm Profundidade: 580mm
Alt. assento: 830/560mm

ÍNDICE

FOTOS
AMBIENTADAS

Dunas com braço

BLOCOS 3D

Dunas

BLOCOS 3D



ÍNDICE



Inari



Designer: Studio Oune

Inari é uma deidade popular no Japão, com templos localizados por todo o país. O principal santuário é o Santuário Fushimi Inari, em Fushimi, uma divisão da cidade de Kyoto, no Japão, onde a estrada que leva ao santuário é marcada com centenas de torii vermelhos (mais de mil), sinalizando o caminho acima e abaixo da montanha. A banqueta Inari tem seu desenho delicado e fluido inspirado nos portais japoneses que marcam as entradas dos templos, os toriis. Seu assento e encosto parecem flutuar em volta da estrutura em tubos metálicos.

Banqueta dimensões:

Altura: 1080mm Largura: 500mm Profundidade: 540mm
Alt. assento: 810mm

Banqueta extensão de ilha dimensões:

Altura: 940mm Largura: 500mm Profundidade: 540mm
Alt. assento: 670mm

FOTOS
AMBIENTADAS

BLOCOS 3D



ÍNDICE



ÍNDICE

Soa



Designer: Isabela Fernandes

Fluida, leve, mas que ao mesmo tempo traz bastante personalidade e presença. Seu nome, Soa, vem do parecer, pertencer, busca no fundo da memória uma lembrança aconchegante, de um momento onde a ansiedade não fazia parte do cotidiano. E ainda une tantos elementos que marcam a ADM, que ecoa sua personalidade em qualquer ambiente que esteja.

Dimensões:

Altura: 1045mm

Alt. assento: 720mm

Largura: 480mm Profundidade: 590mm

FOTOS
AMBIENTADAS

BLOCOS 3D



ÍNDICE



Urban



Designer: Bruno Debenetti

Com inspiração no estilo urbano, a banqueta Urban busca criar ambientes descolados e originais sem perder a elegância. Utilizando o metal pintado como base e detalhes da peça. O detalhe do encosto em metal é pintado na mesma cor da base da cadeira, assim como o tubo que acompanha a curvatura da concha nas costas.

Banqueta dimensões:

Altura: 1020mm

Alt. assento: 780mm

Largura: 400mm

Profundidade: 520mm



FOTOS
AMBIENTADAS

BLOCOS 3D

ÍNDICE



Urban *Backless*



Designer: Bruno Debenetti

Com inspiração no estilo urbano, a banqueta Urban Backless busca criar ambientes descolados e originais sem perder a elegância. Utilizando o metal pintado como base e detalhes da peça. Disponível nas versões de extensão de ilha e bancada.

Versão extensão de ilha dimensões:

Altura: 720mm

Largura: 400mm

Profundidade: 480mm

Alt. assento: 640mm

Versão para bancada dimensões:

Altura: 860mm

Largura: 400mm

Profundidade: 480mm

Alt. assento: 780mm



FOTOS
AMBIENTADAS

BLOCOS 3D

ÍNDICE



Yoko



Designer: Studio ADM

Quando a simplicidade chama atenção, a essência é valorizada e a funcionalidade se torna tão importante quanto a estética. Essa inspiração japonesa foi usada para a criação da banqueta Yoko. O estilo é minimalista e elegante, valorizando a simplicidade e funcionalidade da peça.

Dimensões:

Altura: 1055mm

Alt. assento: 750mm

Largura: 550mm

Profundidade: 520mm



FOTOS
AMBIENTADAS

BLOCOS 3D

ÍNDICE

MESAS DE JANTAR





Arbor



Designer: Thainá Espinola

A Mesa de jantar Arbor é mais do que apenas uma peça de mobiliário, é uma celebração da poesia escrita pela natureza. Seu design narra a história de crescimento, força e conexão encontrada no coração de uma floresta. Ao se reunir em torno da Mesa Arbor, que seja encontrada a inspiração na beleza das árvores e seja como um lembrete da delicada dança entre a arte e a natureza.

Tampo orgânico arredondado dimensões:

Diâmetro: 1300/1500/1700mm

Tampo orgânico ovalado dimensões:

Diâmetro: 2000x1180mm / 2220x1300mm / 2700x1590mm

Dimensões:

Altura: 760mm



FOTOS
AMBIENTADAS

Arbor ovalada

BLOCOS 3D

Arbor arredondada

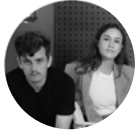
BLOCOS 3D

ÍNDICE



ÍNDICE

Argo



Designer: Studio ADM

O nome Argo remete ao mito grego de Jasão e aos Argonautas que viajavam a bordo da nau Argo, construída pelo semideus Argos, sob orientação da deusa Atena. Assim como a embarcação, a Mesa Argo tem sua estrutura pensada para ter uma aparência firme e sólida, agregando materiais que transparecem sua força e resistência sem perder os traços limpos que compõem sua estética agradável e minimalista.

Redonda dimensões:

Altura: 760mm

Diâmetro: 1500mm

Retangular dimensões:

Altura: 760mm

Largura: 2220mm

Profundidade: 1110mm

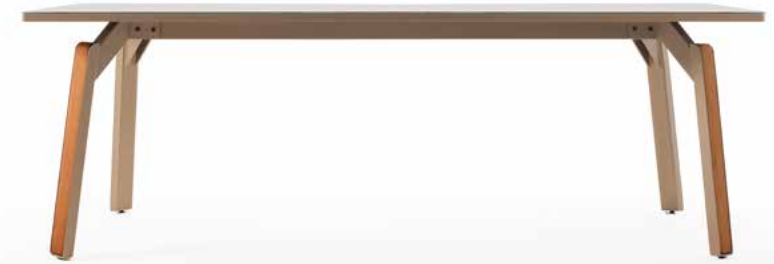
Argo redonda

Argo retangular

FOTOS
AMBIENTADAS

BLOCOS 3D

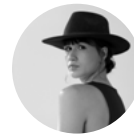
BLOCOS 3D



ÍNDICE



Caula



Designer: Thainá Espínola

A versátil mesa de jantar Caula combina elegância com a força e a estrutura da sua base de grandes tubos em aço carbono. Seu formato suave e orgânico permite que a função de mesa se incorpore visualmente no ambiente, agregando a Caula sua natureza escultural.

Tampo orgânico arredondado dimensões:

Altura: 760mm

Diâmetro: 1300/1500/1700mm

Tampo orgânico ovalado dimensões:

Altura: 760mm

Diâmetro: 2000x1180mm / 2220x1300mm / 2700x1590mm



FOTOS
AMBIENTADAS

Caula ovalada

BLOCOS 3D

Caula arredondada

BLOCOS 3D



LUMINÁRIAS

ÍNDICE





Efêmera



Designer: Lorenzo Razzera

Com uma luz decorativa e direcionada que se reflete em sua estrutura, a luminária Efêmera se assemelha a um solo fértil, onde as estações do ano, os humores e as fases do lar têm espaço para se movimentar e florescer. Com um desenho orgânico e assimétrico, esta luminária carrega em seus traços elementos que ecoam os signos da natureza, infundindo naturalidade e vitalidade ao ambiente. A Efêmera não apenas ilumina, mas também revela a expressão singular de quem habita o espaço, tornando-o um reflexo tangível da beleza transitória que permeia a vida e o lar.

Dimensões:

Altura: 1670mm Largura: 250mm Profundidade: 250mm

FOTOS
AMBIENTADAS

BLOCOS 3D



ÍNDICE



Heste



Designer: Thainá Espinola

Criada para o auxílio das atividades humanas, a luminária Heste é firme e funcional. Inspirada na resistência e utilidade e importância dos cavalos como parte do desenvolvimento da sociedade, Heste possui uma luz não só decorativa como utilitária, contribuindo no trabalho ou em uma leitura.

Luminária de mesa dimensões:

Altura: 420mm Largura: 190mm Profundidade: 300mm

Luminária de piso dimensões:

Altura: 1630mm Largura: 190mm Profundidade: 300mm



Heste mesa

FOTOS
AMBIENTADAS

Heste mesa

BLOCOS 3D

Heste piso

FOTOS
AMBIENTADAS

Heste piso

BLOCOS 3D

ÍNDICE



Heste *Pendente*



Designer: Thainá Espinola

Criada para o auxílio das atividades humanas, o pendente Heste é firme e funcional. Inspirado na resistência e utilidade e importância dos cavalos como parte do desenvolvimento da sociedade, Heste possui uma luz não só decorativa como utilitária, contribuindo no trabalho ou em uma leitura.

Luminária de mesa dimensões:

Altura: 190mm

Largura: 415mm

Profundidade: 260mm



FOTOS
AMBIENTADAS

BLOCOS 3D

ÍNDICE



Perene



Designer: Thainá Espinola

Perene é aquele que permanece durante um longo tempo, que é eterno, perpétuo. A Luminária Perene foi pensada como um mobiliário versátil que acompanha durante muito tempo e a qualquer momento, seja numa leitura ou em um momento de relaxamento. exercendo multifuncionalidades, a luminária possui uma mesa de apoio auxiliar que pode ser usada em diversos ambientes como apoio para poltronas, sofás ou até mesmo uma cama. Estrutura em tubo e chapa metálica, tampo em recouro.

Dimensões:

Altura: 1645mm

Largura: 400mm

Profundidade: 500mm

Alt. mesa: 630mm

Alt. lâmpada: 1490mm

FOTOS
AMBIENTADAS

BLOCOS 3D



ÍNDICE



Solis *Arandela*



Designer: Thainá Espinola

Criada meticulosamente a partir de chapas de metal, a luminária Solis reflete a luz de maneira sublime, evocando a beleza cintilante do sol emergindo no horizonte. Inspirada na riqueza cromática e na intensidade do primeiro nascer do sol das américas, a luminária Solis não apenas ilumina, mas também transporta a atmosfera calorosa e vibrante do amanhecer para o ambiente, convidando à contemplação tranquila e a conexão com a energia renovadora que o sol proporciona.

Dimensões:

Altura: 250mm

Largura: 250mm

Profundidade: 70mm



FOTOS
AMBIENTADAS

BLOCOS 3D

ÍNDICE



Solis



Designer: Thainá Espinola

Criada meticulosamente a partir de chapas de metal, a luminária Solis reflete a luz de maneira sublime, evocando a beleza cintilante do sol emergindo no horizonte. Inspirada na riqueza cromática e na intensidade do primeiro nascer do sol das américas, a luminária Solis não apenas ilumina, mas também transporta a atmosfera calorosa e vibrante do amanhecer para o ambiente, convidando à contemplação tranquila e a conexão com a energia renovadora que o sol proporciona.

Luminária de mesa dimensões:

Altura: 250mm Largura: 250mm Profundidade: 70mm

Luminária de piso dimensões:

Altura: 1700mm Largura: 535mm Profundidade: 450mm

Alt, de mesa: 635mm



Solis de piso

FOTOS
AMBIENTADAS

Solis de piso

BLOCOS 3D

Solis de mesa

FOTOS
AMBIENTADAS

Solis de mesa

BLOCOS 3D



ÍNDICE

COMPLEMENTOS

ÍNDICE





Adonis *Espelho*



Designer: Thainá Espinola

Fluido, leve e harmonioso, assim como no mito grego, Adonis chama atenção por sua beleza. Pronto para auxiliar quem o utiliza, este mobiliário dispõe de uma estrutura completa para se vestir: suporte para cabides, prateleira e um grande espelho giratório, fazendo dele o complemento perfeito para um quarto ou qualquer outro ambiente, Adonis além de encantar a Deusa da Beleza também encanta quem o usufrui, tornando o dia a dia mais prático e agradável. Estrutura em tubo e chapa metálica, espelho revestido em recouro.

Dimensões:

Altura: 1830mm Largura: 1000mm Profundidade: 400mm



FOTOS
AMBIENTADAS

BLOCOS 3D

ÍNDICE



Arbor

Mesa de Centro



Designer: Thainá Espinola

A Mesa de centro Arbor é mais do que apenas uma peça de mobiliário, é uma celebração da poesia escrita pela natureza. Seu design narra a história de crescimento, força e conexão encontrada no coração de uma floresta. Ao se reunir em torno da Mesa Arbor, que seja encontrada a inspiração na beleza das árvores e seja como um lembrete da delicada dança entre a arte e a natureza.



Mesa de centro P dimensões:

Altura: 260mm Largura: 790mm Profundidade: 690mm

Mesa de centro G dimensões:

Altura: 360mm Largura: 1200mm Profundidade: 690mm

FOTOS
AMBIENTADAS

BLOCOS 3D

ÍNDICE



Atol

Mesa de Centro



Designer: Nevin Hatem

Inspirada nas exuberantes formações geológicas dos atóis tropicais. Com seu design orgânico e forma arredondada, ela evoca a beleza natural das ilhas cercadas por águas cristalinas. A mesa de centro atol transmite uma sensação de harmonia e equilíbrio proporcionando uma aparência moderna e luxuosa.



Dimensões:

Altura: 300mm

Largura: 820mm

Profundidade: 805mm

FOTOS
AMBIENTADAS

BLOCOS 3D

ÍNDICE



Atol

Mesa Lateral



Designer: Nevin Hatem

Inspirada nas exuberantes formações geológicas dos atóis tropicais. Com seu design orgânico e forma arredondada, ela evoca a beleza natural das ilhas cercadas por águas cristalinas. A mesa atol transmite uma sensação de harmonia e equilíbrio proporcionando uma aparência moderna e luxuosa. Criada para se adaptar perfeitamente aos espaços, podendo ser utilizada como mesa de apoio ou combinada com a quantidade de mesas necessárias para formar uma mesa de centro única. Opções de lâmina: Freijó, Nogueira e Cinamomo.

Dimensões:

Altura: 435mm

Largura: 465mm

Profundidade: 485mm



FOTOS
AMBIENTADAS

BLOCOS 3D

ÍNDICE



Bacuri Carrinho



Designer: Marcelo Zalona

Desenho minimalista, que incorpora uma diversidade de materiais, torna o carrinho de bar Bacuri facilmente integrável a diferentes ambientes. Sua praticidade é evidente nos compartimentos destinados a acessórios. A palavra "Bacuri" e a imagem do carrinho evocam a nostalgia da infância, estimulando momentos de lazer mais lúdicos, ideais para reunir pessoas queridas de maneira descontraída.

Dimensões:

Altura: 810mm

Largura: 1115/1000mm (tampo)

Alt. Tampo superior: 660mm

Profundidade: 500mm (total) / 400mm (tampo)



FOTOS
AMBIENTADAS

BLOCOS 3D

ÍNDICE

Ballet

Mesas de Apoio



Designer: Bruno Debenetti

O ballet é reconhecido pela sua estética e técnica rigorosa, o alinhamento e boa distribuição do peso são outras características da dança. Além disso, também há um foco no corpo na posição vertical e na sua simetria. As mesinhas Ballet expressam essas características em sua concepção de produto, criando ao ambiente uma sensação de leveza e harmonia. Os detalhes ficam por conta dos acabamentos, em especial o recouro, que é aplicado na base e também pode ser aplicado no tampo.

ÍNDICE

FICHA
TÉCNICA

FOTOS
AMBIENTADAS

BLOCOS 3D



Tamanho G

Tamanho M

Tamanho P



Belt

Mesa de apoio



Designer: Bruno Debenetti

Belt é uma mesinha de apoio que exala equilíbrio entre funcionalidade e expressão estética. Inspirada na elegância e na funcionalidade de um cinto, sua base é firmemente envolvida por uma estrutura que simula um fecho, proporcionando estabilidade enquanto confere um toque de originalidade ao design. O tampo, deslocado do centro, rompe com a simetria tradicional, criando uma peça dinâmica e contemporânea, ideal para compor ambientes modernos com personalidade e sofisticação.

Dimensões:

Altura: 550mm Diâmetro tampo: 400mm

Diâmetro base: 200mm



FOTOS
AMBIENTADAS

BLOCOS 3D

ÍNDICE



Bonni *Puff*



Designer: Thainá Espinola

O Bonni é um puff que traduz a essência de suavidade e leveza em um design inspirado na rolha de champanhe, com volumes arredondados e uma presença que remete à fofura. Seu estofado acolhedor e formato harmonioso evocam o conforto natural da cortiça, integrando-se facilmente a diferentes ambientes. Bonni é mais do que um assento: é uma peça que celebra o encontro entre materiais e formas, oferecendo aconchego e estilo em um design contemporâneo e atemporal.

Dimensões:

Altura: 485mm

Diâmetro: 500mm



FOTOS
AMBIENTADAS

BLOCOS 3D

ÍNDICE



Efêmera

Mesa de Centro



Designer: Lorenzo Razzera

"Na natureza tudo muda, exceto a mudança". De mantas e cobertores para se proteger do inverno, até flores e folhagens para embelezar ainda mais a primavera, o cachepot da mesa Efêmera é como solo fértil onde as estações do ano, os humores e as fases do lar ganham espaço para se mover e florir. Com desenho orgânico e assimétrico, a mesa Efêmera carrega em seus traços elementos que refletem signos da natureza, agregando naturalidade e vida ao ambiente, sempre transparecendo o olhar particular de quem habita ali. Não acompanha folhagens.

Dimensões:

Altura: 315mm

Largura: 1175mm

Profundidade: 640mm

ÍNDICE

FOTOS
AMBIENTADAS

BLOCOS 3D





ÍNDICE

Efêmera

Mesa Lateral



Designer: Lorenzo Razzera

"Na natureza tudo muda, exceto a mudança". De mantas e cobertores para se proteger do inverno, até flores e folhagens para embelezar ainda mais a primavera, o cesto da mesa Efêmera é como solo fértil onde as estações do ano, os humores e as fases do lar ganham espaço para se mover e florir. Com desenho orgânico e assimétrico, a mesa Efêmera carrega em seus traços elementos que refletem signos da natureza, agregando naturalidade e vida ao ambiente, sempre transparecendo o olhar particular de quem habita ali.

Dimensões:

Diâmetro: 500 / 600mm Altura: 630mm Alt. do tampo: 550mm



FOTOS
AMBIENTADAS

BLOCOS 3D

ÍNDICE



Fly

Escrivaninha



Designer: Juliana Desconsi

Com a liberdade de um pássaro, ou a liberdade da imaginação que um livro nos traz, a Escrivaninha Fly remete esse conceito através das suas formas. Um móvel delicado e preciso, finamente fabricado nos menores detalhes, a peça é uma conjugação de leveza, funcionalidade e atemporalidade. O tampo em madeira torna a superfície de contato mais agradável, mas é no recouro dos bolsões de suporte para papel que o charme da peça se apresenta. É nele que o movimento assina a composição.

Dimensões:

Altura: 750mm

Largura: 1600mm

Profundidade: 700mm



FOTOS
AMBIENTADAS

BLOCOS 3D

ÍNDICE



Imo *Banco*



Designer: Thainá Espinola

Grandes formas envoltas em contornos fluidos, o Banco Imo dispõe de uma aparência leve e robusta ao mesmo tempo em que seus traços fluentes envolvem o estofado que encoraja o repouso e o descanso. O Imo é um mobiliário confortável e aconchegante que estimula o bem-estar e qualidade de vida como reconexão com o íntimo, valorizando a essência humana e material.

Dimensões:

Altura: 475mm Largura: 1760mm Profundidade: 480mm

Alt. tampo: 455mm



FOTOS
AMBIENTADAS

BLOCOS 3D

ÍNDICE



Ita

Mesa de centro



Designer: Thainá Espinola

As mesas de centro Ita, são um tributo à solidez e à identidade brasileira, nomeadas a partir do Tupi-Guarani para "pedra/rocha". O design evoca essa ancestralidade com um acabamento texturizado que simula elementos minerais, celebrando a imperfeição orgânica e conferindo uma base visual robusta e atrativa. Mais do que peças decorativas, as mesas Ita são desenhadas para injetar calma sofisticada no ambiente.

Mesa G dimensões:

Altura: 350mm Largura: 1200mm Profundidade: 690mm

Mesa P dimensões:

Altura: 250mm Largura: 790mm Profundidade: 690mm



FOTOS
AMBIENTADAS

BLOCOS 3D

ÍNDICE



Mosaico ^{new} Banco



Designer: Studio Oune

O Banco Mosaico é uma peça de design que celebra a identidade urbana brasileira. Inspirado nas calçadas que desenham o cotidiano das cidades. Desde as calçadas de Copacabana às praças do interior, o banco traduz em forma e matéria o encontro entre arte popular e design contemporâneo.

Dimensões 5 lugares

Altura: 490mm Largura: 1550mm Profundidade: 375mm

Dimensões 1 lugar

Altura: 490mm Largura: 440mm Profundidade: 375mm

FOTOS
AMBIENTADAS

BLOCOS 3D





Poppy *Banco*



Designer: Juliana Desconsi

A flor de Poppy, papoula, com toda a sua majestade e elegância, faz um incrível exercício de equilíbrio sobre o seu frágil caule para sobreviver. Dessa sutil dança da natureza é que a inspiração formal para o Recamier Poppy foi emprestada. Equilibrar pesos visuais, em diferentes materiais foi o toque de unicidade da peça. O resultado é uma peça para atender as diversas necessidades de uso, mas sem nunca é claro perder o seu aspecto pop.

Dimensões:

Altura: 625mm Largura: 1650mm Profundidade: 600mm

Alt. assento: 460mm



FOTOS
AMBIENTADAS

BLOCOS 3D

ÍNDICE



Rubi

Mesas de Centro



Designer: Bruno Debenetti

As mesas de centro componíveis Rubi no seu estilo minimalista combinam leveza e elegância misturando materiais e acabamentos diferentes. A combinação do recouro costurado e o metal pintado fazem toda a diferença na composição do ambiente. Opção com tampo com vidro pintado.

Versão baixa dimensões:

Altura: 200mm Diâmetro: 1000mm

Versão alta dimensões:

Altura: 300mm Diâmetro: 800mm



FOTOS
AMBIENTADAS

BLOCOS 3D

ÍNDICE



Rubi

Mesas Lateral



Designer: Bruno Debenetti

Mesa lateral Rubi combina leveza e elegância misturando cores e matérias diferentes. A combinação do couro costurado e o metal pintado fazem toda a diferença na composição do ambiente. Opção com tampo com vidro pintado.

Dimensões:

Altura: 555mm

Largura: 640mm

Diâmetro do tampo: 600mm



FOTOS
AMBIENTADAS

BLOCOS 3D

ÍNDICE



ÍNDICE

Solum *Conjunto*



Designer: Emerson Borges

Solum representa o resgate da tecnologia mais antiga do planeta que é a cerâmica. Moldada pela mão do homem, assume um novo significado e uma nova função. Mais que simples peças de mobiliário, é o resgate de artesão, do indígena e de uma tradição milenar. Baseada nos conceitos formais da cerâmica Marajoara e pré colombiana, traz em si milhares de anos de refinamento estético e funcional.

Auxiliar dimensões:

Altura: 480m Diâmetro: 350mm

Lateral dimensões:

Altura: 545m Diâmetro: 600mm

Centro dimensões:

Altura: 425m Diâmetro: 900mm



FOTOS
AMBIENTADAS

BLOCOS 3D

ÍNDICE



Terre

Conjunto



Designer: Emerson Borges

Terre é a expressão minimalista do conceito, sua elegância se reflete na forma limpa e equilibrada. Sem adereços, sem volteios, colocando de um simples proporção, beleza e limpeza do traço. É síntese, puramente exprimindo a beleza do material e sua integração com nosso tempo é expressão pura, que na força da mão se coloca de forma firme e definitiva clara, pungente em seu resgate do "saber", do ato, da manifestação do artesão que a molda.

Auxiliar dimensões:

Altura: 440m Diâmetro: 350mm

Lateral dimensões:

Altura: 500m Diâmetro: 600mm

Centro dimensões:

Altura: 350m Diâmetro: 900mm

FOTOS
AMBIENTADAS

BLOCOS 3D



ÍNDICE



Urban *Escrivaninha*



Designer: Bruno Debenetti

Com inspiração no estilo urbano, a escrivaninha Urban busca criar ambientes originais sem perder a elegância, combinando o metal pintado com o tampo amadeirado. O destaque fica por conta do detalhe estofado que possibilita a composição de materiais e traz privacidade para o ambiente de trabalho.

Espaço passa cabos

Incluso 4 tomadas padrão NBR

Cabo de 3m para tomada

Dimensões:

Altura: 940mm

Profundidade: 720mm

Largura: 1600mm

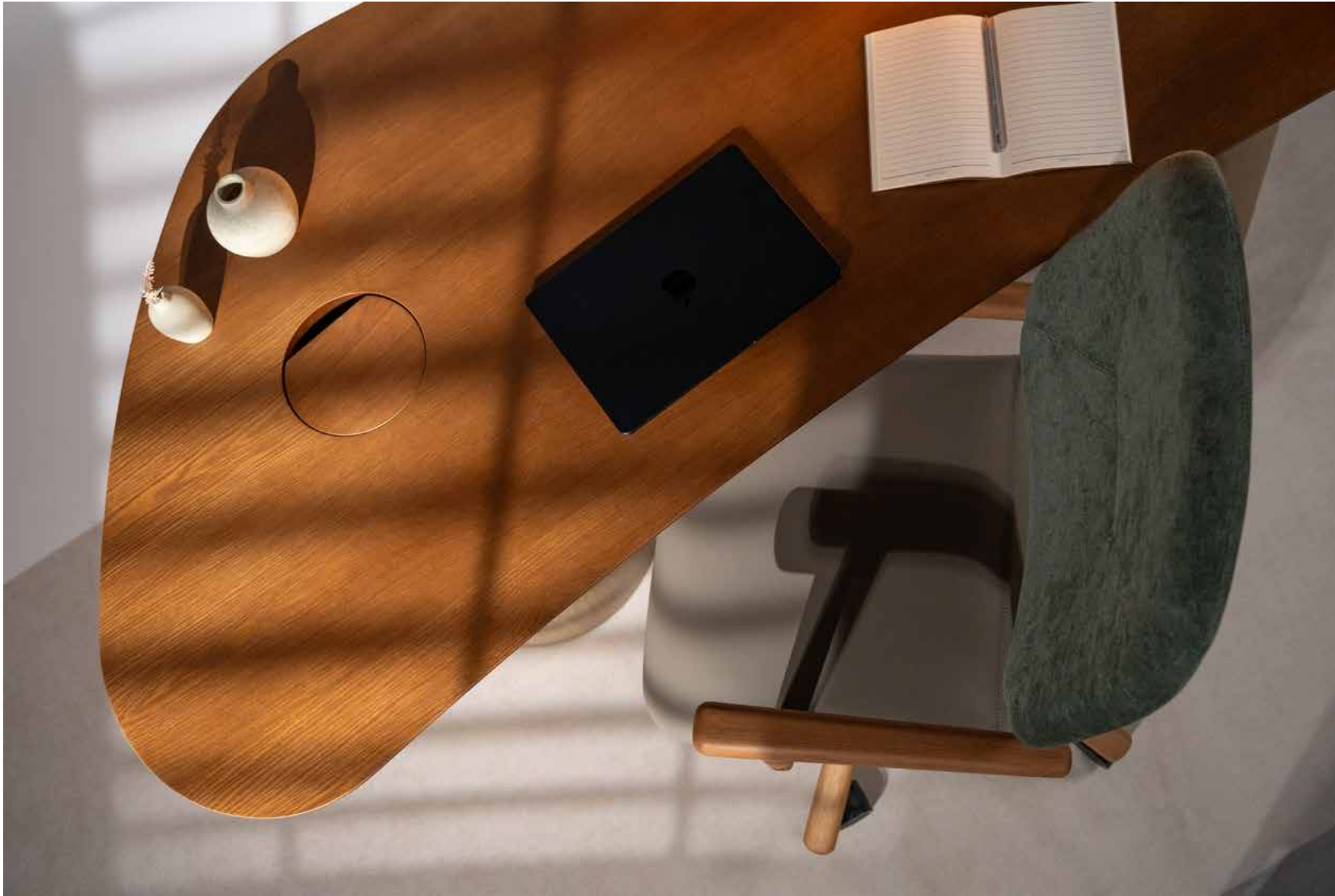
Alt. mesa: 760mm



FOTOS
AMBIENTADAS

BLOCOS 3D

ÍNDICE



ÍNDICE

Vértice

Escritivaninha



Designer: Bruno Debenetti

A Escritivaninha Vértice propõe uma leitura fluida do espaço de trabalho, com tampo orgânico em madeira laminada que favorece o uso e o encontro. Seu desenho valoriza a forma e a materialidade. Os pés cilíndricos e o passa-cabos integrados reforçam a funcionalidade sem interferir na estética. Versátil, pode ser usada como escritivaninha ou mesa de atendimento, integrando elegância e praticidade em ambientes de alto padrão.

Dimensões:

Altura: 743mm

Largura: 1790mm

Profundidade: 870mm



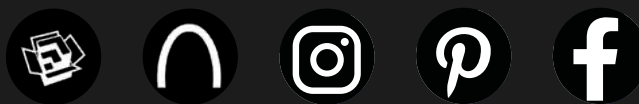
FOTOS
AMBIENTADAS

BLOCOS 3D

ÍNDICE

Acesse nossa biblioteca 3D e canais digitais, através dos botões abaixo!

www.admmobiliario.com.br



CLIQUE PARA VOLTAR
INÍCIO